

ШИФР Т-Д-9-05

участника муниципального этапа
всероссийской олимпиады школьников по
технологии в 2021-2022 учебном году
Внимание! Шифровать следует каждую
страницу Вашей письменной работы.

Ф. И. О. учащегося (в имен. пад.)

Саша
Марияна
Андреевна

Дата

рождения 29.03.2006

Образовательное учреждение (полное
название)

МАОУ №5
«Гимназия»

Город Мешок

Класс 9

Ф. И. О. учителя (полностью)

Степова
Марина
Анатольевна



10,5

ВСЕРОССИЙСКАЯ ОЛИМПИАДА ШКОЛЬНИКОВ 2021/2022 гг.
МУНИЦИПАЛЬНЫЙ ЭТАП
ТЕХНОЛОГИЯ
КУЛЬТУРА ДОМА, ДИЗАЙН И ТЕХНОЛОГИИ
9 – 11 КЛАССЫ

Шифр участника Т-Д-9-05

Часть I

Инструкция по выполнению заданий

Вам предстоит выполнить теоретические и тестовые задания.

Время выполнения заданий теоретического тура 3 академических часа (120 минут).

Выполнение теоретических (письменных, творческих) заданий целесообразно организовать следующим образом:

- не спеша, внимательно прочитайте задание и определите, наиболее верный и полный ответ;
- отвечая на теоретический вопрос, обдумайте и сформулируйте конкретный ответ на поставленный вопрос;
- если Вы выполняете задание, связанное с заполнением таблицы или схемы, не старайтесь детализировать информацию, вписывайте только те сведения или данные, которые указаны в вопросе;
- особое внимание обратите на задания, в выполнении которых требуется выразить Ваше мнение с учетом анализа ситуации или поставленной проблемы. Внимательно и вдумчиво определите смысл вопроса и логику ответа (последовательность и точность изложения). Отвечая на вопрос, предлагайте свой вариант решения проблемы, при этом ответ должен быть кратким, но содержать необходимую информацию;
- после выполнения всех предложенных заданий еще раз удостоверьтесь в правильности выбранных Вами ответов и решений.

Выполнение тестовых заданий целесообразно организовать следующим образом:

- не спеша, внимательно прочитайте тестовое задание;
- определите, какой из предложенных вариантов ответа наиболее верный и полный;
- напишите букву, соответствующую выбранному Вами ответу;
- продолжайте, таким образом, работу до завершения выполнения тестовых заданий;
- после выполнения всех предложенных заданий еще раз удостоверьтесь в правильности ваших ответов;
- если потребуется корректировка выбранного Вами варианта ответа, то неправильный вариант ответа зачеркните крестиком, и рядом напишите новый.



ВСЕРОССИЙСКАЯ ОЛИМПИАДА ШКОЛЬНИКОВ 2021/2022 гг.
МУНИЦИПАЛЬНЫЙ ЭТАП
ТЕХНОЛОГИЯ
КУЛЬТУРА ДОМА, ДИЗАЙН И ТЕХНОЛОГИИ
9 – 11 КЛАССЫ

Шифр участника _____

Предупреждаем Вас, что:

– при оценке тестовых заданий, где необходимо определить один правильный ответ, 0 баллов выставляется за неверный ответ и в случае, если участником отмечены несколько ответов (в том числе правильный), или все ответы;

– при оценке тестовых заданий, где необходимо определить все правильные ответы, 0 баллов выставляется, если участником отмечены неверные ответы, большее количество ответов, чем предусмотрено в задании (в том числе правильные ответы) или все ответы.

Задание теоретического тура считается выполненным, если Вы вовремя сдаете его членам жюри.

Максимальная оценка – 25 баллов.

Желаем удачи!



ВСЕРОССИЙСКАЯ ОЛИМПИАДА ШКОЛЬНИКОВ 2021/2022 ГГ.
МУНИЦИПАЛЬНЫЙ ЭТАП
ТЕХНОЛОГИЯ
КУЛЬТУРА ДОМА, ДИЗАЙН И ТЕХНОЛОГИИ
9 – 11 КЛАССЫ

Шифр участника _____

Общая часть

1. Соотнесите знаки с их названием:

1	Нетоксичный материал	А	
2	Срок годности товара после вскрытия упаковки	Б	
3	Особая утилизация	В	
4	Переработка целлюлозной продукции	Г	
5	Упаковка товара частично или полностью сделана из переработанного сырья либо пригодна для последующей переработки	Д	

0,5

Ответ: 1 б; 2 в; 3 а; 4 г; 5 д
- + + + -

2. Фиксированный размер оплаты труда работника за исполнение трудовых (должностных) обязанностей определенной сложности за календарный месяц без учета компенсационных, стимулирующих и социальных выплат это –

- а) зарплата;
- б) оплата;
- в) оклад;
- г) аванс.

—
Ответ: а.



ВСЕРОССИЙСКАЯ ОЛИМПИАДА ШКОЛЬНИКОВ 2021/2022 гг.
МУНИЦИПАЛЬНЫЙ ЭТАП
ТЕХНОЛОГИЯ
КУЛЬТУРА ДОМА, ДИЗАЙН И ТЕХНОЛОГИИ
9 – 11 КЛАССЫ

Шифр участника _____

3. Евгений открыл накопительный счет в банке и положил на него 250 тысяч рублей под 4% годовых. Какую сумму сможет получить Евгений через 3 года?

Напишите только число

—
Ответ: 273,5

4. Инструмент «Допуск формы и расположения» часто используется при оформлении чертежей. Каждый допуск обозначается своим знаком. Ниже приведено несколько вариантов названий и знаков допусков.

Установите соответствие

1	Допуск плоскостности	А	
2	Допуск наклона	Б	
3	Допуск симметричности	В	
4	Допуск профиля продольного сечения	Г	
5	Допуск соосности	Д	

0
Ответ: 1 б; 2 а; 3 д; 4 в; 5 г

5. К какому типу проектов относится проект по изготовлению мягких игрушек для детей из дома малютки?

- а) информационный;
- б) социальный;
- в) коммерчески;
- г) учебный.

1
Ответ: б



ВСЕРОССИЙСКАЯ ОЛИМПИАДА ШКОЛЬНИКОВ 2021/2022 гг.
МУНИЦИПАЛЬНЫЙ ЭТАП
ТЕХНОЛОГИЯ
КУЛЬТУРА ДОМА, ДИЗАЙН И ТЕХНОЛОГИИ
9 – 11 КЛАССЫ

Шифр участника _____

Специальная часть

6. Верны ли следующие утверждения?

1. Чтобы зрительно увеличить пространство комнаты, необходимо использовать темный цвет настенного покрытия.
2. Чтобы стены и потолок в помещении казались выше, необходимо использовать настенное покрытие с вертикальным узором.
3. Темную кухню, выходящую на северную сторону лучше оформить в теплых тонах.

Укажите ответы на предложенные утверждения Да/Нет

1 7 Ответ: 1 Нет ; 2 Да ; 3 Да ;

7. Керамическая плитка одной и той же торговой марки выпускается трех разных размеров. Плитки упакованы в пачки. Требуется купить плитку, чтобы выложить пол комнаты, имеющей форму прямоугольника со сторонами 6 м и 4 м. Размеры плитки, количество плиток в пачке и стоимость пачки приведены в таблице.

Во сколько рублей обойдётся наиболее дешёвый вариант покупки при условии, что можно выбрать только один вид плитки?

Размер плитки (см × см)	Количество плиток в пачке	Цена пачки
40×40	15	704 руб 00 коп
40×30	20	695 руб 30 коп
20×40	20	558 руб 50 коп

В ответ впишите только число

Ответ: 6257.70.



ВСЕРОССИЙСКАЯ ОЛИМПИАДА ШКОЛЬНИКОВ 2021/2022 ГГ.
МУНИЦИПАЛЬНЫЙ ЭТАП
ТЕХНОЛОГИЯ
КУЛЬТУРА ДОМА, ДИЗАЙН И ТЕХНОЛОГИИ
9 – 11 КЛАССЫ

Шифр участника _____

8. Как называется техника плетения, показанная на изображении?



—
Ответ: навесное
плетение

9. Полоска ткани для обработки среза, вырезанная по форме горловины.

- а) воротник
- б) подкройная обтачка
- в) тесьма
- г) кружево

4
Ответ: б

10. Выберите знаки ухода за одеждой из ткани, изготовленной из льна.

Выберите один или несколько вариантов ответа

А	Б	В	Г	Д	Е	Ж

0,5
Ответ: б, г.

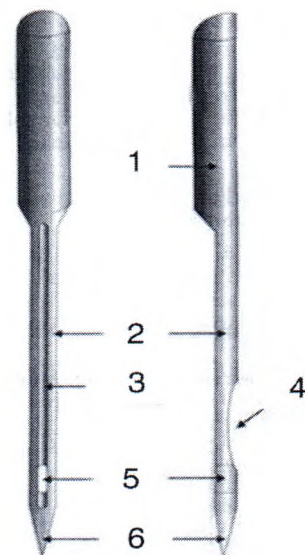


ВСЕРОССИЙСКАЯ ОЛИМПИАДА ШКОЛЬНИКОВ 2021/2022 гг.
МУНИЦИПАЛЬНЫЙ ЭТАП
ТЕХНОЛОГИЯ
КУЛЬТУРА ДОМА, ДИЗАЙН И ТЕХНОЛОГИИ
9 – 11 КЛАССЫ

Шифр участника _____

11. Установите соответствие между названиями основных частей машинной иглы их номером на изображении.

- а) лезвие
- б) ушко
- в) короткий желобок
- г) колба
- д) острие
- е) длинный желобок



0
Ответ: 1 б; 2 а; 3 е; 4 в; 5 д; 6 г

12. Какие виды свойств ткани относятся к механическим?

Выберите один или несколько вариантов ответа

- а) усадка
- б) осыпаемость
- в) прочность
- г) сминаемость
- д) драпируемость
- е) пылеемкость

0,5
Ответ: б, г

13. Светозащитные устройства, состоящие из вертикальных или горизонтальных пластин, так называемых ламелей. Ламели могут быть неподвижными или поворачиваться вокруг своей оси для регулирования световых и воздушных потоков – это...

Ответ: солнечные батареи



ВСЕРОССИЙСКАЯ ОЛИМПИАДА ШКОЛЬНИКОВ 2021/2022 гг.
МУНИЦИПАЛЬНЫЙ ЭТАП
ТЕХНОЛОГИЯ
КУЛЬТУРА ДОМА, ДИЗАЙН И ТЕХНОЛОГИИ
9 – 11 КЛАССЫ

Шифр участника _____

14. Какой продукт врачи и ученые характеризуют так: «пища, не знающая запретов», «совершенный продукт», «природный концентрат полезных свойств молока», «наиболее мягкий продукт питания», «диета для всех»?

Ответ: брокколи

15. Определите количество порций пшенной вязкой каши, которое можно приготовить из 6 кг пшена из расчета порции 200 г, если известно, что соотношение количество крупы и количество готового продукта 1:4.

Ответ: 12.

16. _____ – отрасль науки, которая изучает движения человеческого тела во время работы, затраты энергии и производительность конкретного труда человека. Она охватывает организацию рабочих мест как производственных, так и бытовых, а также промышленный дизайн.

Впишите пропущенное слово

Ответ: Биомеханика

17. _____ – это система, которая наблюдает за происходящим в квартире и управляет домашними устройствами как единым механизмом. Система направляет уведомления от датчиков в реальном времени на экран мобильного телефона. Это позволяет реагировать на происшествия без задержек.

Впишите пропущенное слово

Ответ: Умный дом



ВСЕРОССИЙСКАЯ ОЛИМПИАДА ШКОЛЬНИКОВ 2021/2022 гг.
МУНИЦИПАЛЬНЫЙ ЭТАП
ТЕХНОЛОГИЯ
КУЛЬТУРА ДОМА, ДИЗАЙН И ТЕХНОЛОГИИ
9 – 11 КЛАССЫ

Шифр участника _____

18. Расставьте в правильной последовательности этапы технологического процесса первичной обработки замороженного мяса:


- а) обмывание
- б) разделка туши
- в) изготовление полуфабрикатов
- г) оттаивание
- д) обвалка
- е) обсушивание
- ж) зачистка
- з) жиловка

0
Ответ: з, а, г, е, ж, з, б, д, в
- - - + - + - - +

19. Как называется физический процесс равномерного нагревания жидкости в кастрюле?

0
Ответ: кипение


20. Установите соответствие между изображениями ламп и их названиями. Расположите лампы в порядке УБЫВАНИЯ потребления электроэнергии в единицу времени при условии, что они освещают помещение одинаково.

1	Галогенная лампа	А	
---	------------------	---	---



ВСЕРОССИЙСКАЯ ОЛИМПИАДА ШКОЛЬНИКОВ 2021/2022 гг.
МУНИЦИПАЛЬНЫЙ ЭТАП
ТЕХНОЛОГИЯ
КУЛЬТУРА ДОМА, ДИЗАЙН И ТЕХНОЛОГИИ
9 – 11 КЛАССЫ

Шифр участника _____

2	Энергосберегающая лампа	Б	
3	Лампа накаливания	В	
4	Светодиодная лампа	Г	

0 Ответ: 1-6 2-8 3-а 4-2
- - + -

Творческое задание

21. «Милитари» — стилевое направление в одежде, характеризующееся использованием элементов военного снаряжения: военных ботинок, камуфлированной одежды (цвета хаки), военных головных уборов (например, беретов), жетонов, брелоков в форме пуль и так далее.

Выступите в роли дизайнера, разработайте эскиз женского комбинезона в стиле милитари. Нанесите необходимые конструктивные линии, дополните авторскими модельными особенностями и декорируйте изделие.



ВСЕРОССИЙСКАЯ ОЛИМПИАДА ШКОЛЬНИКОВ 2021/2022 гг.
МУНИЦИПАЛЬНЫЙ ЭТАП
ТЕХНОЛОГИЯ
КУЛЬТУРА ДОМА, ДИЗАЙН И ТЕХНОЛОГИИ
9 – 11 КЛАССЫ

Шифр участника _____



5

Практическое задание по номинации «Техника технологии и ТТ» 9-11 кл.**Часть II****Практическое задание****Содержит два альтернативных задания:****1. Практика по моделированию швейных изделий и технологии обработки швейных изделий.****2. Практика по робототехнике.**

Время выполнения – 120 мин.

Максимальное количество баллов – 35 баллов.

Вариант 1**Практическое задание №1**

Содержит две части:

1. Моделирование швейных изделий (20 баллов)
2. Обработка оборки окантовочным швом (15 баллов)

Моделирование платья с фигурным подрезом**Порядок выполнения работы:**

1. На основу чертежа плечевого изделия нанесите линии фасона. Выполните моделирование.
2. Изготовьте из цветной бумаги лекала для раскладки на ткани.
3. Нанесите на лекала необходимые надписи для раскроя.

Эскиз**Описание модели**

Платье полуприлегающего силуэта длиной до колена. Прилегание сзади достигнуто путем переноса талиевых вытачек в среднюю линию спинки. Линия талии оформлена плавной линией.

На полочке скошенная кокетка, наклонный рельеф из проймы, нагрудная вытачка уходит в рельеф.

Линия талии оформлена плавной линией.

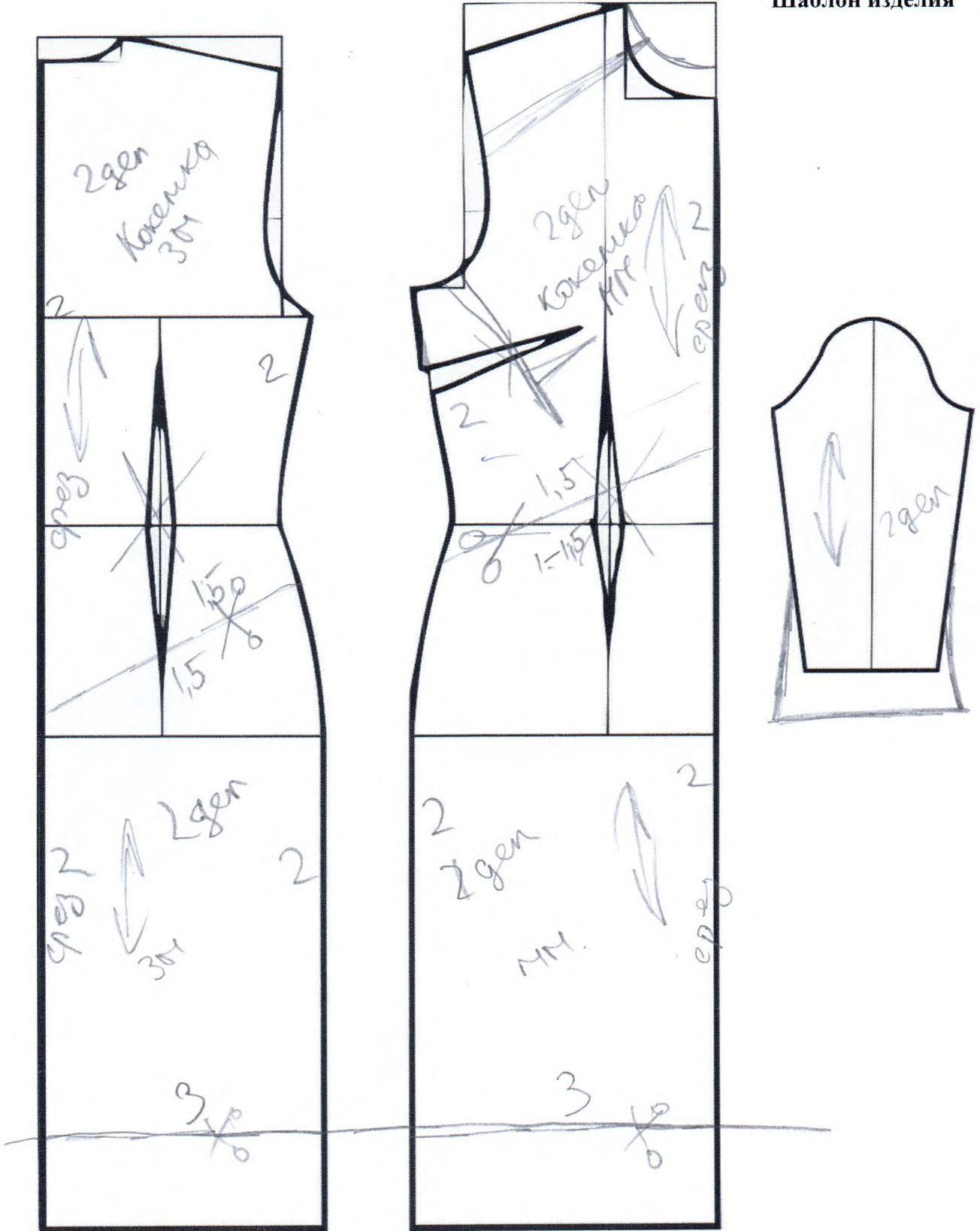
Рукав чуть расширен к низу.

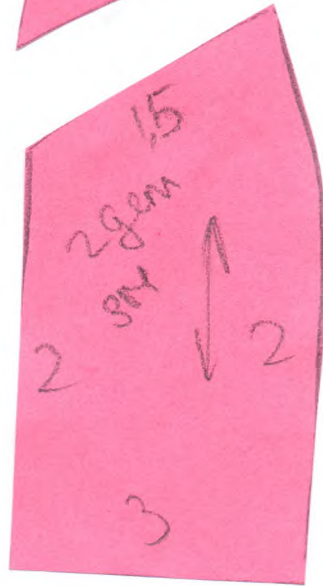
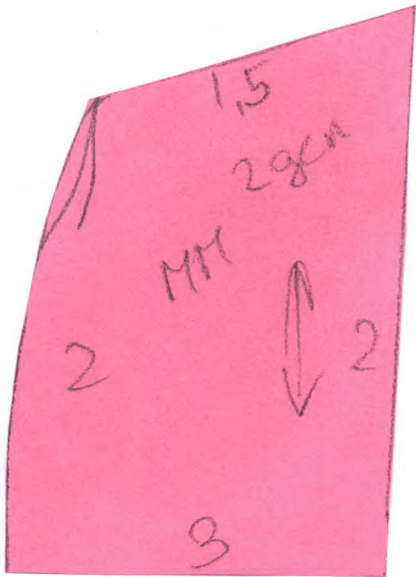
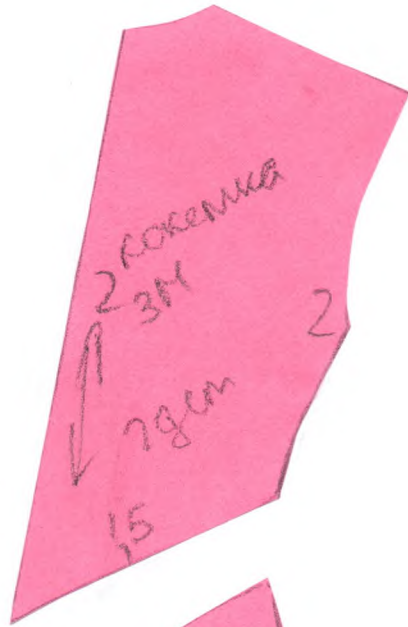
Карта пооперационного контроля

№ п/п	Критерии оценивания	Макс. балл	Балл участника
Нанесение новых линий фасона и надписей на чертеже основы юбки		6	
1.	Нанесена средняя линия спинки	1,5	0
2.	Нанесена новая линия талии спинки	1,5	0
3.	Нанесена линия бокового шва	1	0
4.	Нанесена новая линия талии полочки	0,5	0,5
5.	Нанесена линия бокового шва	0,5	0
6.	Нанесена линия кокетки	0,5	0,5
7.	Нанесена линия переноса нагрудной вытачки для построения рельефа	0,5	0,5
Нанесение линий для построения: – вспомогательных деталей; – деталей, требующих изменения формы. Построение дополнительных декоративных деталей		2	
8.	Фасонные линии на основе чертежа обозначены в соответствии с эскизом	1	1
9.	Нанесены все дополнительные декоративные детали	1	1
Изготовление выкроек платья		12	
10.	Выполнение полного комплекта деталей, соответствие их форме	5	4
11.	Подписи всех названий деталей и их необходимое количество	1	0,5

12.	Указаны направления долевой нити на деталях	1	1
13.	Указаны сгибы тканей, линии середины деталей	1	0
14.	Указана величина припусков на швы	1	1
15.	Наличие меток для застежки	1	0
16.	Контур полученной выкройки	1	0
17.	Аккуратность выполнения моделирования	1	1
Итого		20	

Шаблон изделия

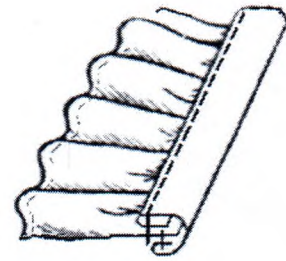




Практическая работа № 2

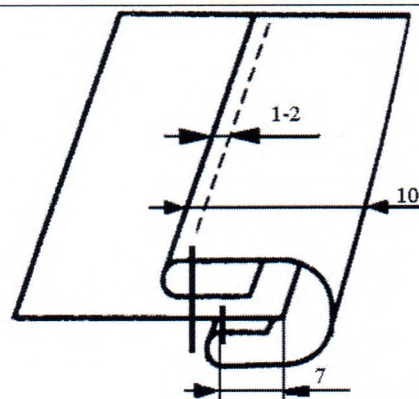
Обработка оборки окантовочным швом

Необходимые материалы: х/б ткань размером 300*300 мм, нитки в тон.



<p>1. Выкроить оборку размером 300*50 мм, соблюдая направление нити основы. Выкроить косую бейку шириной 30мм и длиной 200 мм.</p>	
<p>2. Обработать один длинный срез оборки швом в подгибку с закрытым срезом.</p>	
<p>3. Для образования сборки проложить две параллельные строчки по верхнему срезу оборки на расстоянии 5 и 10 мм от верхнего среза, стянуть сборку до 200 мм.</p>	
<p>4. Срез оборки окантовать косой бейкой. Наложить оборку изнаночной стороной на лицевую сторону косой бейки совмещая срезы, приметать и притачать шириной шва 7 мм. Удалить стежки сборки и стежки временного назначения.</p>	

5. Обогнуть косой бейкой срез оборки, второй срез косой бейки подогнуть на изнаночную приметать косую бейку на оборку, перекрывая предыдущую строчку на 1-2 мм. Проложить отделочную строчку на расстоянии 1-2 мм от сгиба косой бейки. Удалить стежки временного назначения. Выполнить окончательную ВТО образца.



**Карта пооперационного контроля для участников и жюри
по механической обработке узла швейного изделия**

Технические условия на изготовление		10	
1.	Ширина шва края оборки 5 ± 1 мм	2	2
2.	Сборка равномерная по всей длине	2	2
3.	Ширина косой бейки с изнаночной стороны 7 ± 1 мм	2	1,5
4.	Ширина косой бейки с лицевой стороны 10 ± 1 мм	2	2
5.	Ширина шва настрачивания 2 ± 1 мм	2	1,5
Характер оформления изделия		5	
6.	Выполнение машинных закрепок	1	0
7.	Удаление строчек временного назначения	1	1
8.	Качество окончательной влажно-тепловой обработки (да/нет)	2	2
9.	Соблюдение безопасных приемов труда (да/нет)	1	1
Итого		15	