

ШИФР Г-08-02

участника муниципального этапа
всероссийской олимпиады школьников по
географии в 2020-2021 учебном году

Внимание!

Шифровать следует каждую страницу
Вашей письменной работы.

Ф. И. О. учащегося (в имен. пад.)

Тимофеев Игорь Александрович

Дата

рождения 29.09.2006

Образовательное учреждение (полное
название) МКОУ СОШ №2

Город, село

Мельно

Район

Класс

8V

Ф. И. О. учителя (полностью)

Александров Юлиана Александровна

Шифр

Г-02-02

Муниципальный этап всероссийской олимпиады
школьников по географии
2020-2021 учебный год
8 КЛАСС

Handwritten signature

Задание	1	2	3	4	5	6	7	8	9	10	Итого
Максимальное кол-во баллов	0,5	0,5	1,5	0,5	0,5	0,5	0,5	0,5	3,5	0,5	
Оценка участника		0,5	1,5	0,5	0,5		0,5				
Задание	11	12	13	14	15	16	17	18	19	20	Итого
Максимальное кол-во баллов	0,5	0,5	0,5	1	0,5	1	0,5	0,5	0,5	0,5	15
Оценка участника	0,5			1	0,5	1		0,5		0,5	7,5

Инструкция по выполнению работы

Внимательно прочитайте каждое задание.

Ответ записывайте разборчиво.

Примечание. Не разрешается пользоваться школьными атласами и другими источниками информации.

ЗАДАНИЯ ТЕСТОВОГО ТУРА

1. Назовите главную причину распространения на Русской (Восточно-Европейской) равнине карстовых явлений:

- а) обилие межпластовых подземных вод;
- б) высокий уровень грунтовых вод;
- в) преобладание в верхней части осадочного слоя земной коры глины и песка;
- г) наличие в верхней части осадочного слоя земной коры известняков и гипса.

✓ Ответ: а

Критерии оценивания. За правильный ответ - 0,5 баллов

2. Какое соответствие «природная зона – климатический пояс, в котором она формируется» является верным?

- а) Тундра – субтропический;
- б) Тайга – субэкваториальный;
- в) Смешанные леса – умеренный;
- г) Саванны и редколесья – экваториальный.

0,5 Ответ: г

Критерии оценивания. За правильный ответ - 0,5 баллов

3. Прочитайте описание. Ответьте на вопросы.

В начале 1953 года к вершине горы устремилась экспедиция под предводительством Джона Ханта с командой из восьми англичан и двух



новозеландцев. В феврале 1953 года они отчалили от берегов Англии. Когда экспедиция достигла Индии, альпинисты наняли проводника шерпа Тенцинга Норгэя и отправились в горы. 29 мая 1953 года в 11.30 утра Тенцинг и новозеландец Эдмунд Хиллари прошли последний гребень горы. Они стали первыми альпинистами, поднявшимися на эту гору.

Ответ: Гора известна как Джомолунгма +
Как обычно ее называют европейцы? Эверест +
Как называется горная система? Гималаи +
Критерии оценивания. За правильный ответ - 0,5 баллов. Всего 1,5 балла.

4. Назовите основную причину существования поверхностных течений в Мировом океане:

- а) постоянные ветры Земли;
- б) характер очертания материков;
- в) различия в солёности воды в океанах;
- г) различия в температурах воды в океанах;
- д) рельеф дна океанов.

0,5 Ответ: а
Критерии оценивания. За правильный ответ - 0,5 баллов

5. Установите причину широкого распространения сумчатых животных в Австралии:

- а) в Австралии произрастают эвкалипты, которыми питаются почти все сумчатые;
- б) раннее отделение Австралии от других материков;
- в) большая часть материка занята пустынями, где и проживает большая часть сумчатых;
- г) невысокая плотность населения;
- д) значительная доля в составе населения австралийцев-аборигенов, разводящих сумчатых в сельском хозяйстве.

0,5 Ответ: б
Критерии оценивания. За правильный ответ - 0,5 баллов

6. Прочитайте описание. Укажите эти широты

Эти широты в океане называют «ревущими», для которых характерны сильные и устойчивые западные ветры, вызывающие частые штормы и ужасная погода. Первенство данному термину приписывают голландскому моряку Хендрику Брауверу (1611 г.). Отважные штурманы пытались найти кратчайшие и безопасные пути, и очень важен был нюанс скорости. А парусному судну поможет идти только сильный попутный ветер, который изобиловал в тех широтах. Но любой ветер способен и погубить. Только самые опытные и храбрые решались на этот маршрут.

- а) 65-75° ю.ш.;
- б) 50-60° ю.ш.;
- в) 40-50° ю.ш.;
- г) 30-35° ю.ш.;
- д) 15-20° ю.ш.;
- е) 5-10° ю.ш.

Ответ: д

Критерии оценивания. За правильный ответ - 0,5 баллов

7. Название этого моря дано по цвету воды, вызванному наносами рек и пыльными бурями?

- а) Белое море;
- б) Черное море;
- в) Красное море;
- г) Зеленое море;
- д) Желтое море.

0,5
Ответ: д

Критерии оценивания. За правильный ответ - 0,5 баллов

8. Определите, ландшафт какой природной зоны описывал поэт Л.В. Лапцуй (1929-1982 гг.):

«Мелькнет совой короткий день
Там, за холмами, и в сугробы канет,
Оттуда солнце краем глаза глянет
И спрячется опять в ночную тень.
Ему зимой подняться в небо лень
Прекрасна эта красная заря,
Она – как всплеск блестящей, мокрой щуки!
Таинственна ночная жизнь зверья.
Сидит лисица у норы песцовой,
Спит куропатка под кустом в снегу.
Крадется волк, согнувшийся в дугу.
Движенье в стаде! Возглас пастуха».

- а) тайга;
- б) тундра;
- в) степь;
- г) пустыня.

Ответ: б

Критерии оценивания. За правильный ответ - 0,5 баллов

9. Прочитайте описание.

Расставьте столицы государств в порядке расположения от Гринвичского меридиана на восток и с юга на север от экватора.

Заполните таблицу, соотнесите букву у фотографии и название столицы данной страны.

Учтите, что в списке указана одна лишняя страна.

	
<p>А □</p>	<p>Б □</p>
	
<p>В □</p>	<p>Г □</p>
	<p>Страны: Монголия, Дания, Китай, Великобритания, Индия, Иран.</p> <p>Порядок расположения от Гринвичского меридиана на восток (расставьте буквы через запятую): <u>Г, Б, А, В, Д</u></p> <p>Порядок расположения от экватора на север (расставьте буквы через запятую): <u>В, А, Д, Б, Г</u></p>
<p>Д □</p>	

Критерии оценивания. За правильный ответ - 0,5 баллов. Всего 3,5 балла.

10. На старой русской топографической карте масштаба «в 1 дюйме 5 верст» расстояние между пунктами составляет 6 см. Каково расстояние между этими пунктами на местности (в километрах), если известно, что 1 дюйм равен 2,54 см, а 1 верста равна 1,0668 км?

- а) 12,6 км;
- б) 350 км;
- в) 71,429 км;
- г) 3,253 км;
- д) 15,24 км.

Ответ: г

Критерии оценивания. За правильный ответ - 0,5 баллов

11. Какова протяженность материка Африка с севера на юг, если расстояние самой северной точки материка до северного полюса 53° , а расстояние самой южной точки материка до южного полюса – 55° ?

- а) 91° ;
- б) 198° ;
- в) 18° ;
- г) 108° ;
- д) 72° .

0,5
Ответ: г

Критерии оценивания. За правильный ответ - 0,5 баллов

12. Укажите причину господства на островах Зеленого мыса (Республика Кабо-Верде) пустынных и полупустынных ландшафтов:

- а) преобладание подсечно-огневого земледелия;
- б) расположение островов в зоне действия Азорского течения;
- в) активные вырубки лесов на островах;
- г) высокая тектоническая активность в данном регионе;
- д) значительное испарение с поверхности Атлантического океана;
- е) расположение островов в зоне действия Канарского течения.

1
Ответ: б

Критерии оценивания. За правильный ответ - 0,5 баллов.

13. Лесник объезжает на вездеходе за 2 часа лесной массив квадратной формы со средней скоростью 30 километров в час. Каков масштаб карты, если этот лесной массив занимает на ней 900 см^2 ?

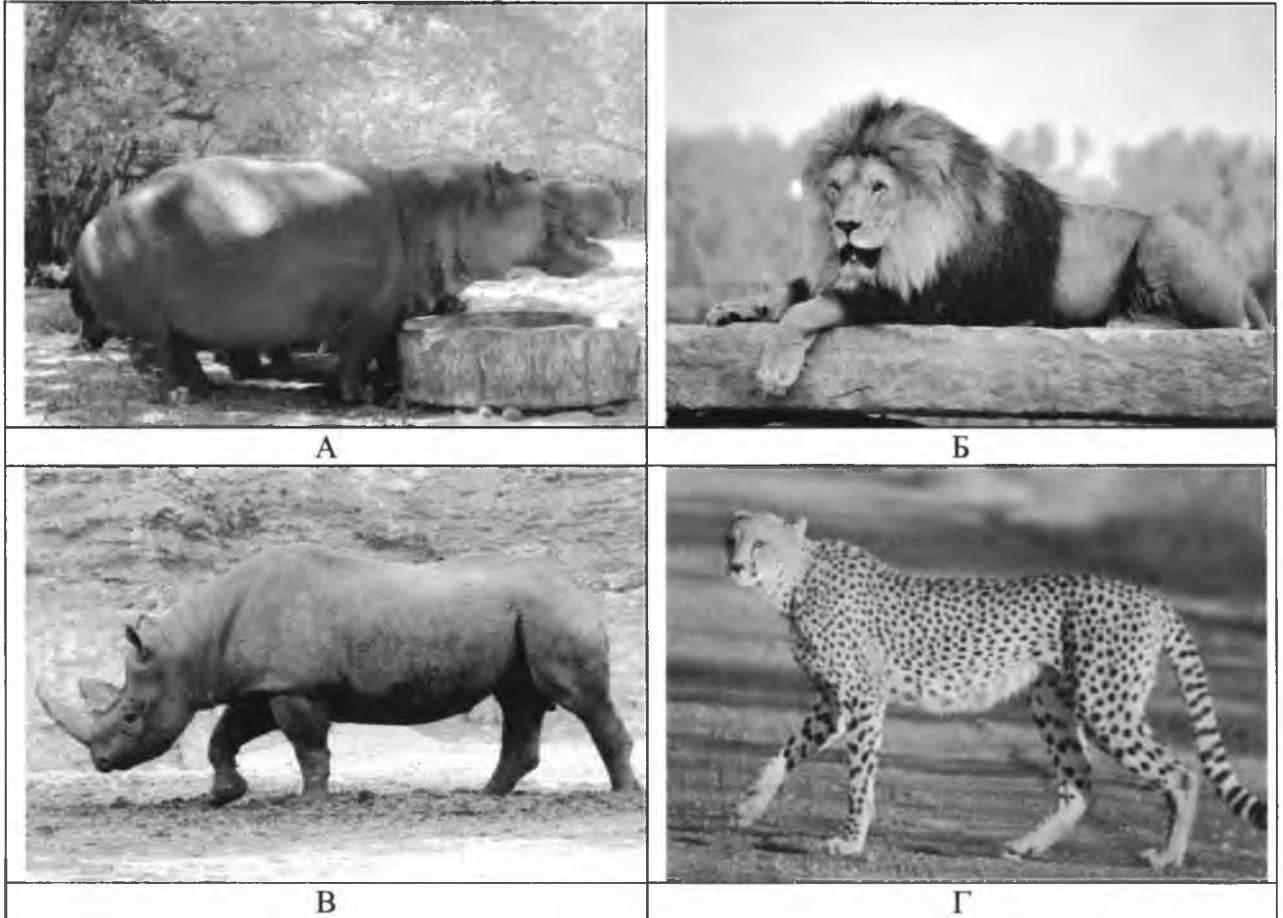
- а) 1: 500 000;
- б) 1:50 000;
- в) 1:10 000;
- г) 1:200 000;
- д) 1:20 000.

1
Ответ: а

Критерии оценивания. За правильный ответ - 0,5 баллов

14. Определите животного-эндемика Африки по его описанию и выберите правильную фотографию:

В жаркую солнечную погоду они спят в тени деревьев, активными их можно застать в сумерках и ночью. Это очень боязливые и осторожные звери, избегающие близости к человеку. Однако, если они чувствуют для себя угрозу, то нападают. И хотя эти атаки из-за слабого зрения плохо нацелены, они могут привести вследствие огромной силы и массы (до 4,5 т) к тяжёлым увечьям. Испуганное животное бежит спокойной ровной рысью со скоростью около 25-30 км/ч, причём может пробежать значительное расстояние.



Ответ: Котопус +

Фотография: В +

15. Критерии оценивания. За правильный ответ - 0,5 баллов. Всего 1 балл

15. В своем дневнике путешественник записал: «Передо мной глубокая речная долина с очень крутыми, отвесными склонами и узким дном, которое полностью занято руслом реки». Что описал путешественник?

- а) эстуарий;
- б) фьорд;
- в) атолл;
- г) каньон.

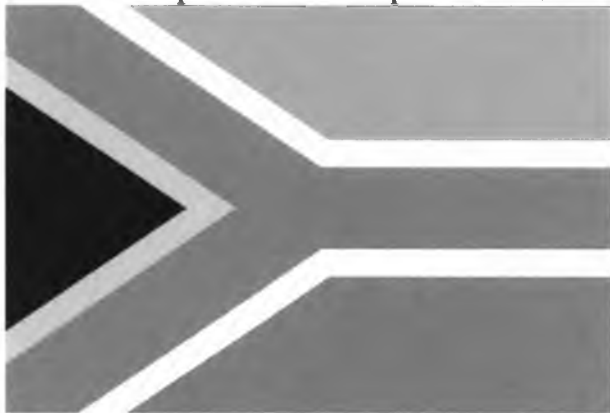
0,5 Ответ: Ж Г

Критерии оценивания. За правильный ответ - 0,5 баллов.

16. Прочитайте описание.

Этот флаг можно рассматривать как символ объединения. Флаг является самым многоцветным в мире. Многие считают флаг одним из самых красивых в мире. Утвержден в 1994 г.

У древка находится черный треугольник, отделенный от креста желтой каймой. Верхняя часть красного цвета, отделена от креста белой каймой.



Нижняя часть синего цвета, отделенная от креста белой каймой. Цвета и изображения на флаге имеют следующие значения: Красный – англоязычное, синий – цвет буров, белый – остальное белое население страны. Черный – символизирует темнокожее большинство населения, желтый – символ индейцев, зеленый – символ смешанной расовой группы.

Что это за государство? На каком материке оно располагается?

18 + Ответ: Страна Юга
+ Материк Африка

Критерии оценивания. За правильный ответ - 0,5 баллов. Всего 1 балл

17. Какое из соответствий «негативное изменение в окружающей среде – его причина» является верным?

- а) сокращение площади тропических лесов – глобальное потепление;
- б) усиление «парникового эффекта» – развитие атомной энергетики;
- в) усиление водной эрозии почв – засыпка оврагов;
- г) выбросы загрязняющих веществ в атмосферу – кислотные дожди.
- д) засоление земель – избыточное орошение.

- Ответ: б

Критерии оценивания. За правильный ответ - 0,5 баллов

18. В каком из высказываний речь идет о течении Западных Ветров?

- а) теплое течение, проходящее близ восточных берегов Южной Америки от экватора на восток;
- б) самое мощное течение во всем Мировом океане;
- в) под влиянием этого течения Мурманский порт доступен для морских судов круглый год;
- г) теплое течение, проходящее близ восточных берегов Северной Америки с юго-запада на северо-восток.

05 Ответ: б

Критерии оценивания. За правильный ответ - 0,5 баллов.

19. Молодые континентальные платформы располагаются в основном:

- а) в центре материка;
- б) возле древних платформ;
- в) в южных частях материка;
- г) в северных частях материка;
- д) на шельфах материка;
- е) на окраинах материков.

Ответ: б, в

Критерии оценивания. За правильный ответ - 0,5 баллов

20. Посередине этого места расположено соленое озеро длиной свыше 10 км. В XIX в. здесь погибла большая группа золотоискателей, с тех пор за ним закрепилось его название. Довольно мрачными являются и названия отдельных участков: Мышьяковский дол, Гиблый распадок, Трупный каньон, Ущелье Мертвецов, каньон Отчаяния, впадина Последний шанс, ущелья Сто чертей, Брошенного фургона, пики Похоронный, Безголовых и др. В 1966 г. французский офицер Жан-Пьер Маркан за 10 суток преодолел почти 200 км и был первым, кто живым вернулся из этого ада сыпучих песков. Как называется это место?.

0,5 Ответ: Долина Сиверти

Критерии оценивания. За правильный ответ - 0,5 баллов

Шифр

17-08-02

Муниципальный этап всероссийской олимпиады
школьников по географии
2020-2021 учебный год
8 КЛАСС

*Success
ful*

Учащиеся работают без карт, без географических атласов, без справочников

Задание	1	2	3	4	5	Итого
Максимальное кол-во баллов	7	8	4	10	6	35
Оценка участника	3,5	3	1,5	1	4,5	13,5

ЗАДАНИЯ ТЕОРЕТИЧЕСКОГО ТУРА

Задание 1. Задание по приведенной карте.

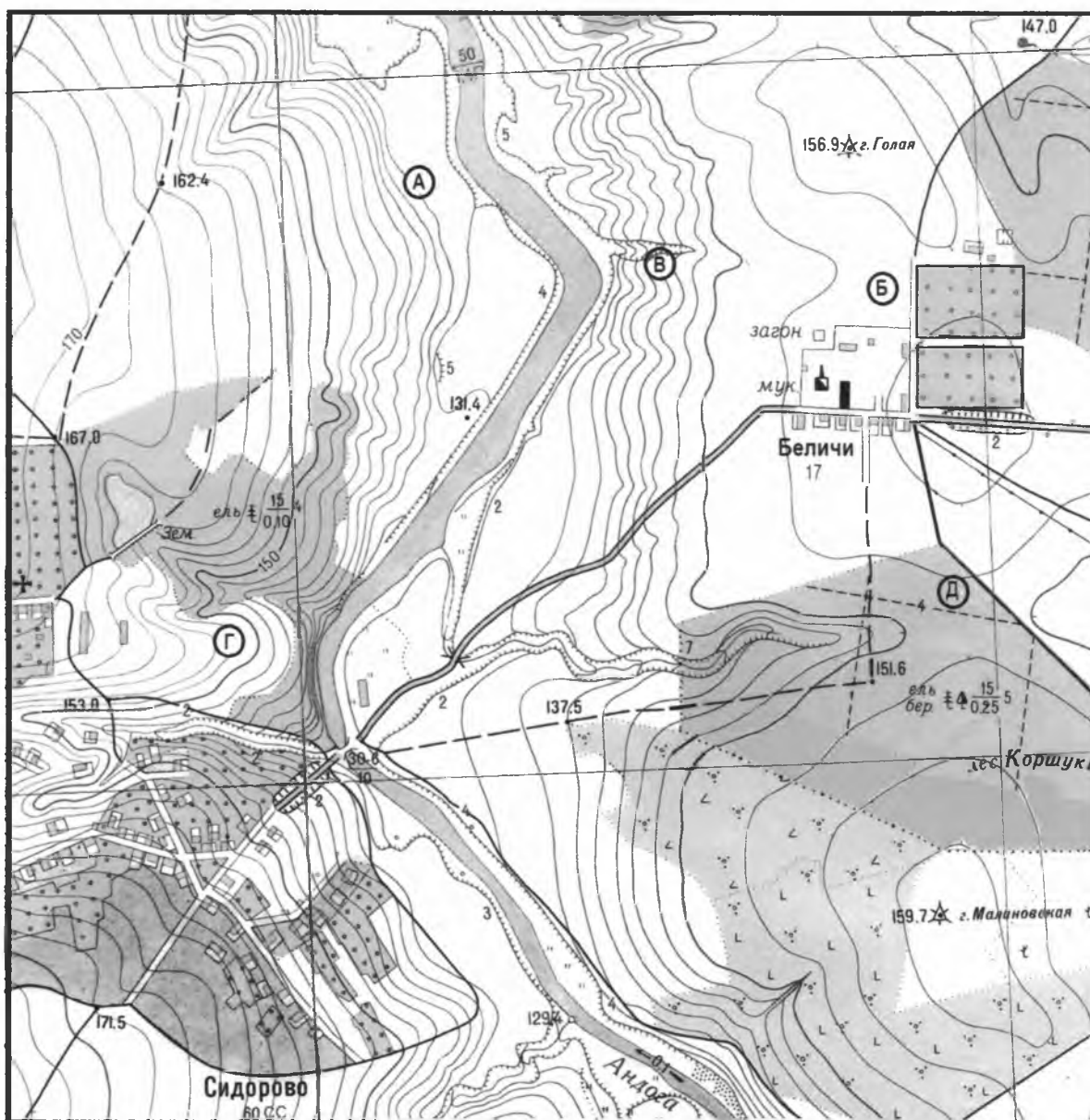
1. Определите численный и именованный масштаб двумя способами. (укажите, как производился расчёт)
 2. Определите высоту сечения рельефа
 3. Определите максимальную и минимальную высоту территории.
 4. Где располагаются эти точки? Кратко опишите их местоположение, указав направления от ближайших к ним рамок карты.
 5. Чему равен перепад максимальный высот?
 6. Определите азимут от мукомольного завода на церковь.
 7. Какое расстояние между этими объектами по прямой?
 8. Какой природный процесс происходит в точке В?
- Кроме того, определите площадь, занятую лесом Коршуки (в пределах карты).

Ответ:

1. численный масштаб 1:10000 0,5
именованный масштаб одна десятимиллионная
1 способ расчета – по _____
2 способ расчета – по _____
2. высота сечения рельефа _____ (М)
3. максимальная высота 129,5 (М) 0,5
минимальная высота 129,4 (М) 0,5
4. расположение точки с максимальной высотой На юго-з. склоне 0,5

Муниципальный этап всероссийской олимпиады школьников по географии
Ханты-Мансийский автономный округ – Югра
2020-2021 учебный год
8 класс

- расположение точки с минимальной высотой на склоне, на 0,5
западной берегу реки Андого
5. максимальный перепад высот 42,1 (м) 0,5
6. азимут _____
7. расстояние между объектами по прямой 1170 (м) 0,5
- Площадь, занятая лесом Коршуки (в пределах карты) (км²). 177,636
- Расчет площади: _____



Критерии оценивания. За каждый правильный ответ - 0,5 баллов. За расчет площади - 1 балл. Всего 7 баллов

Задание 2. Развитие географии шло путем последовательного уточнения и зачастую исправления неверных представлений. Вспомните примеры таких исправлений и заполните таблицу

Объект	Неверное представление	Автор	Верное представление	Автор
Антарктида	Не будет открыта	Кук 0,5	Открыта	Беллинсгаузен 0,5
Сахалин	Получится 0,5	Семенов	Остров 0,5	Крузенштерн
Новые земли	Или 0,5	Беллинсгаузен	Новый континент	Колумб
Тянь-Шань	Вулканический массив	Грибовский 0,5	Складчатый массив	Невельский
Эльдорадо	Мор	Ферривестунг	Серебряный	Писарро

Путешественники (авторы):

Беллинсгаузен,
Веспуччи,
Гумбольдт,
Колумб,
Крузенштерн,
Кук,
Невельской,
Писарро,
Семенов.

*Критерии оценивания. За каждый правильный ответ - 0,5 баллов.
Всего 8 баллов*

Задание 3. В предложенном тексте описания Южной Африки найдите 8 географических ошибок. Выпишите эти ошибки в таблицу и исправьте их.

«Большая часть Южной Африки находится севернее 30°с.ш. На востоке Мозамбикский пролив отделяет от материка остров Калимантан – самый крупный остров мира по площади. Юго-восточная оконечность – одна из самых возвышенных частей Африки, здесь расположены относящиеся к областям новой складчатости Атласские горы. Поэтому здесь распространены разнообразные осадочные полезные ископаемые (платина, золото, алмазы, медные и марганцевые руды, которые находятся на выходах кристаллических пород. Кроме того, крупные запасы метаморфических полезных ископаемых, в частности, угля, залегающего в предгорных прогибах, и использующегося для выработки электроэнергии. На востоке в Индийский океан впадает река Конго, а на западе в Атлантический океан – река Оранжевая».

Ошибки	Исправления	Ошибки	Исправления
Севернее -	Южнее -	о. Калимантан +	о. Мадагаскар X

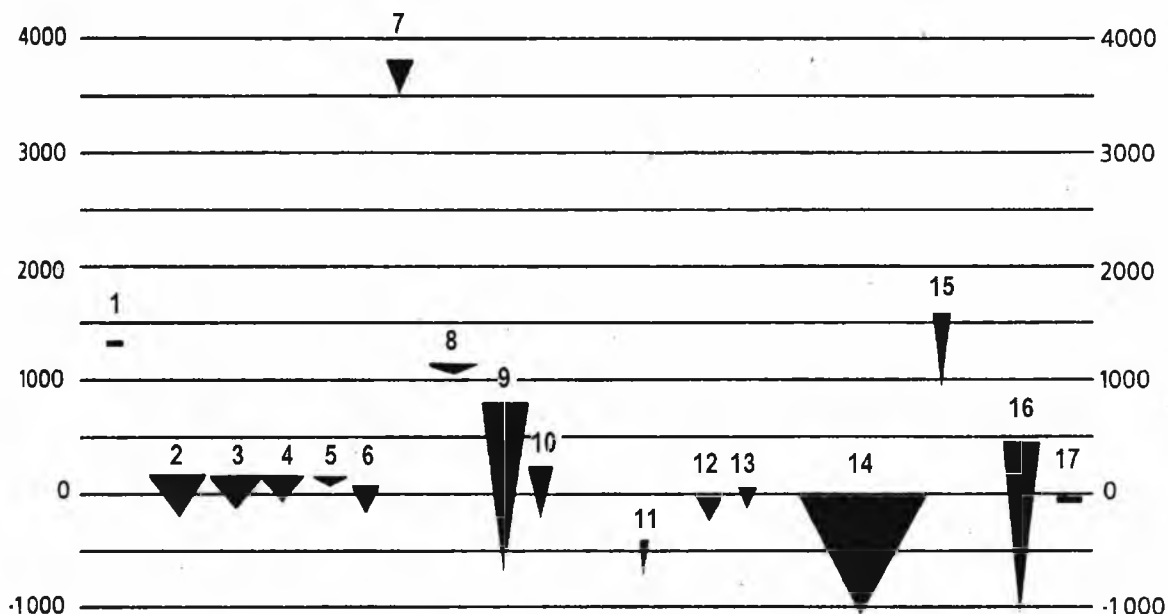
Муниципальный этап всероссийской олимпиады школьников по географии
Ханты-Мансийский автономный округ – Югра
2020-2021 учебный год
8 класс

<i>Амударья</i>	<i>Каспийское море</i>	<i>Дальний Восток</i>	<i>Африка</i>
<i>на востоке</i>	<i>на западе</i>	<i>в Индийском океане</i>	<i>в Атлантическом океане</i>
<i>на западе</i>	<i>на востоке</i>	<i>в Индийском океане</i>	<i>в Индийском океане</i>

Критерии оценивания. За каждый правильный ответ - 0,5 баллов.
Всего - 4 балла.

Задание 4.

На рисунке показаны крупнейшие озера, их высота над уровнем Мирового океана (в метрах) и относительные размеры. Озера сгруппированы по материкам с запада на восток.



Подпишите их названия, заполнив таблицу.

Номер	Озеро	Номер	Озеро
1		10	
2		11	
3		12	
4		13	
5		14	<i>Каспийское море</i> 0,5
6		15	
7		16	<i>Байкал</i> 0,5
8		17	
9			

Прочитайте текст и определите эти озера.

А. «Свинцовая скала» - так переводится с языка кечуа остров Исладель-Соль на южном берегу этого озера, затем название перешло и на само озеро. «Оловянное поле» называют озеро аймара за специфический цвет воды.

Б. Это озеро было описано Второй Камчатской экспедицией, организованной Витусом Берингом в 1733-1743 гг. Участники экспедиции исследовали район озера, подготовили карту, которая была приложена к «Российскому атласу», изданному Академией наук. _____

В. Из этого озера вытекает река, в среднем течении которой находится известный водопад Оймякон.

Критерии оценивания. За каждый правильный ответ - 0,5 баллов. Всего 10 баллов.

Задание 5.

Установите соответствие между изображенными на рисунке климатограммами и метеостанциями из таблицы, для которых известны географические координаты.

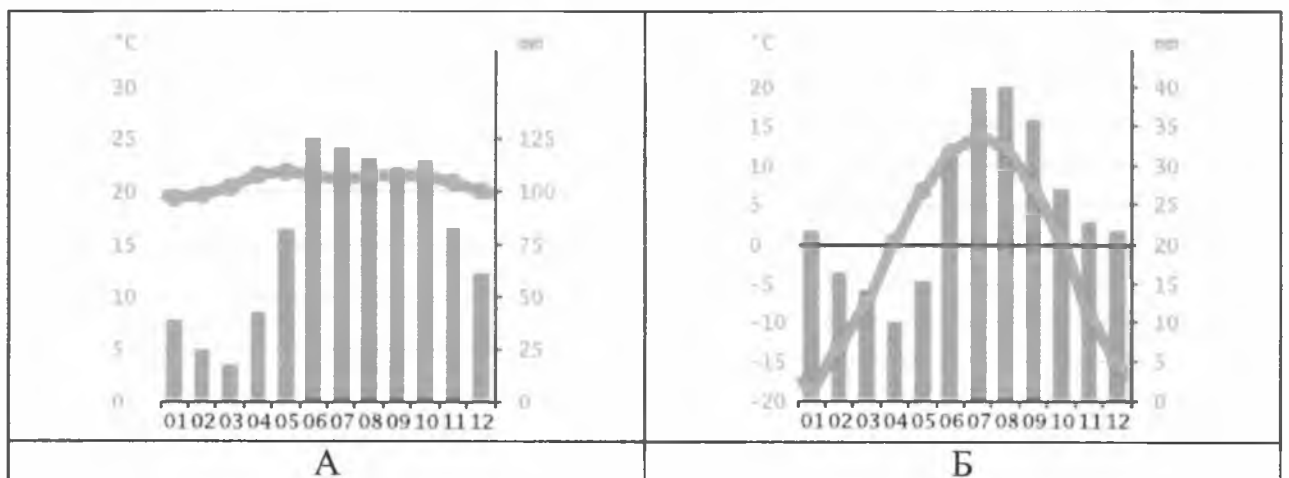
Метеостанции:

- Каракас (Венесуэла),
- Перт (Австралия),
- Уайтхорс (Канада),
- Ушуая (Аргентина)

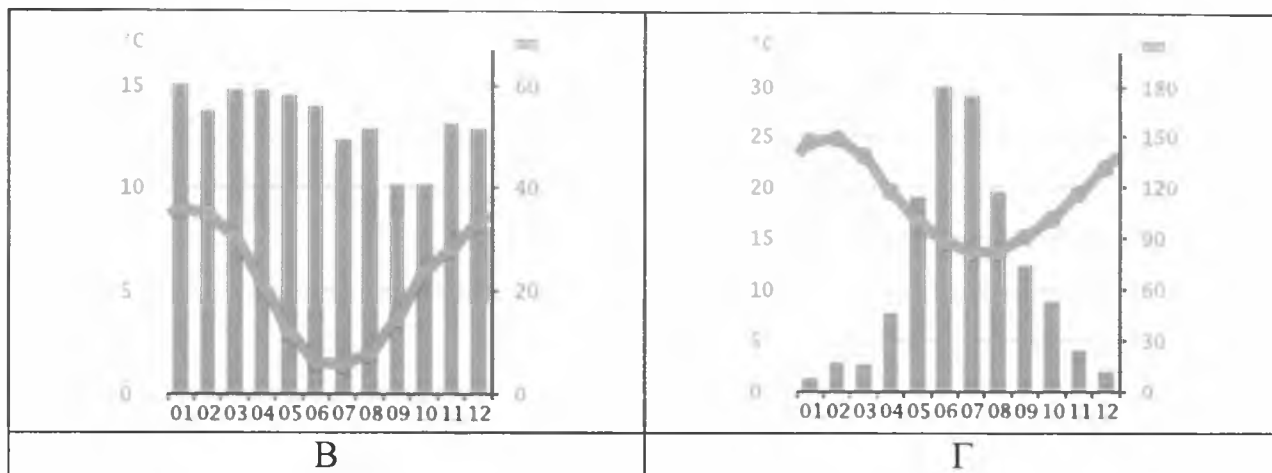
Определите для каждой метеостанции тип и подтип климата.

Учтите, что одна строчка останется незаполненной

Климато-грамма	Метео-станция	Широта	Долгота	Абсолютная высота, м	Тип и подтип климата
	Перт +	32° ю.ш.	116° в.д.	2	Умеренный
	Каракас +	11° с.ш.	67° з.д.	920	Тропический
	Ушуая +	55° ю.ш.	68° з.д.	6	Умеренный +
	Уайтхорс +	61° с.ш.	135° з.д.	680	Умеренный -
		12° ю.ш.	77° з.д.	128	



*Муниципальный этап всероссийской олимпиады школьников по географии
Ханты-Мансийский автономный округ – Югра
2020-2021 учебный год
8 класс*



*Критерии оценивания. За каждый правильный ответ – 0,5 баллов.
Всего 6 баллов.*