

ШИФР Р-7-3

участника муниципального этапа  
всероссийской олимпиады школьников  
по физике в 2022-2023 учебном году

**Внимание!** Шифровать следует каждую  
страницу Вашей письменной работы.

Ф. И. О. учащегося (в имен. падеже)

Салитылин  
Илья  
Дамирович.

Дата

рождения 06.05.2010.

Образовательное учреждение (полное название)

И. Л. О. Ч. 15 школы "Гимназия"

Город Мезон

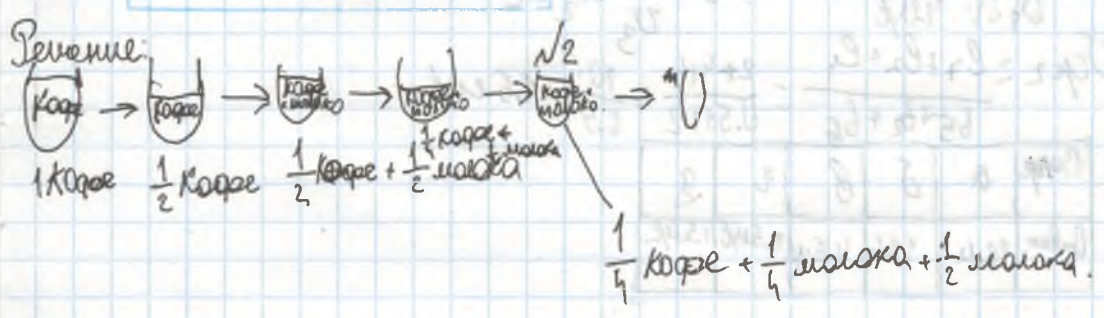
Класс 7B

Ф. И. О. учителя (полностью)

Азбаева Гильнара Юрьевна

Р-7-3

185 / 45%



кофе.

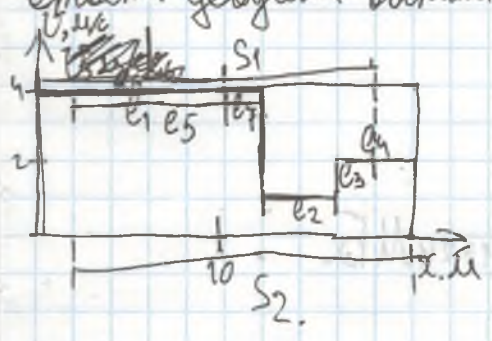
$$\frac{1}{2} + \frac{1}{4} + \frac{1}{4} = \frac{2}{4} + \frac{1}{4} + \frac{1}{4} = \frac{4}{4} = 1$$

молоко

$$\frac{1}{4} + \frac{1}{4} + \frac{1}{2} = \frac{2}{4} + \frac{1}{4} + \frac{2}{4} = \frac{5}{4} = 1.25$$

95

Ответ: габариты вышка одинаковые как во кофе и молоко.



- $\sqrt{3}$   
 Дано:  
 $t = 80$   
 $U_1 = 4 \text{ м/с}$   
 $l_1 = 12 \text{ м}$   
 $U_2 = 1 \text{ м/с}$   
 $l_2 = 4 \text{ м}$   
 $U_3 = 2 \text{ м/с}$   
 $l_3 = 2 \text{ м}$   
 $l_4 = 4 \text{ м}; l_5 = 10 \text{ м}$   
 $l_6 = 10 \text{ м}; l_7 = 2 \text{ м}$

$U_{cp}, S_1, S_2, U_{cp}, U_{cp2} - ?$   
 $S_1 = l_1 + l_2 + l_3 = 12 + 4 + 2 = 18 \text{ м}$   
 $S_2 = l_5 + l_6 + l_7 = 10 + 4 + 4 = 18 \text{ м}$   
 $U_{cp} = \frac{S_0}{b_0} = \frac{S_1 + S_2}{b_1 + b_2 + b_3}$   
 $b_1 = \frac{l_1}{U_1} = \frac{12}{4} = 3 \text{ с}$   
 $b_2 = \frac{l_2}{U_2} = \frac{4}{1} = 4 \text{ с}$   
 $b_3 = \frac{l_3}{U_3} = \frac{2}{2} = 1 \text{ с}$   
 $U_{cp} = \frac{36}{3+4+1} = \frac{36}{8} = 4.5 \text{ м/с}$

$$b_4 = \frac{1}{2} b_6 = \frac{1}{2} \cdot 8 = 4$$

$$V_{cp1} = \frac{Q_6}{b_4} = \frac{10}{4} = 2.5 \text{ m/s}$$

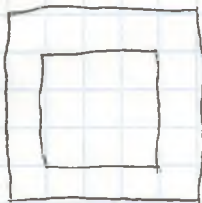
$$b_5 = \frac{b_7}{V_1} = \frac{2 \text{ m}}{4 \text{ m/s}} = 0.5 \text{ s} \cdot \text{m} = \frac{b_4}{V_3} = \frac{4}{2} = 2$$

$$V_{cp2} = \frac{L_7 + L_2 + L_4}{b_5 + b_2 + b_6} = \frac{2 + 4 + 4}{0.5 + 1 + 2} = \frac{10}{3.5} = 1.5 \text{ m/s}$$

Temp.	a	δ	ε	g
Dobrot.	18 m	4 m	5 m	2.5 m

A Kowka

B



D

← C  
Kowka

N4

Dano:

$$L_1 = 8 \text{ km/h}$$

$$V_2 = 10 \text{ km/h}$$

$$V_3 = 8 \text{ km/h}$$

$$V_3 = 12 \text{ km/h}$$

N1

Dano: | Penemuan:

$$V = 12.8 \text{ m/s}$$

$$S = 109.8576 \cdot 12.8 = 1073.791824 \text{ M}^2$$