

ШИФР Тю-7-11

участника муниципального этапа  
всероссийской олимпиады школьников по  
технологии в 2022-2023 учебном году  
**Внимание!** Шифровать следует каждую  
страницу Вашей письменной работы.

Ф. И. О. учащегося (в имен. пад.)

Тимирязев

Булат

Густавович

Дата

рождения 22.10.2009

Образовательное учреждение (полное  
название) Муниципальное

автономное общео-

бразовательное учреж-

дение №5 "Техназия"

Город Мезон

Класс 7 В

Ф. И. О. учителя (полностью)

Безов

Василий

Васильевич



ВСЕРОССИЙСКАЯ ОЛИМПИАДА ШКОЛЬНИКОВ 2022/2023 гг.

МУНИЦИПАЛЬНЫЙ ЭТАП

ТЕХНОЛОГИЯ

ТЕХНИКА, ТЕХНОЛОГИИ И ТЕХНИЧЕСКОЕ ТВОРЧЕСТВО

7 – 8 КЛАССЫ

Шифр участника

Тю-7-11

20

Часть I

### Инструкция по выполнению заданий

Вам предстоит выполнить теоретические и тестовые задания.

Время выполнения заданий теоретического тура 2 академических часа (90 минут).

Выполнение теоретических (письменных, творческих) заданий целесообразно организовать следующим образом:

- не спеша, внимательно прочитайте задание и определите, наиболее верный и полный ответ;
- отвечая на теоретический вопрос, обдумайте и сформулируйте конкретный ответ на поставленный вопрос;
- если Вы выполняете задание, связанное с заполнением таблицы или схемы, не старайтесь детализировать информацию, вписывайте только те сведения или данные, которые указаны в вопросе;
- особое внимание обратите на задания, в выполнении которых требуется выразить Ваше мнение с учетом анализа ситуации или поставленной проблемы. Внимательно и вдумчиво определите смысл вопроса и логику ответа (последовательность и точность изложения). Отвечая на вопрос, предлагайте свой вариант решения проблемы, при этом ответ должен быть кратким, но содержать необходимую информацию;
- после выполнения всех предложенных заданий еще раз удостоверьтесь в правильности выбранных Вами ответов и решений.

Выполнение тестовых заданий целесообразно организовать следующим образом:

- не спеша, внимательно прочитайте тестовое задание;
- определите, какой из предложенных вариантов ответа наиболее верный и полный;
- напишите букву, соответствующую выбранному Вами ответу;
- продолжайте, таким образом, работу до завершения выполнения тестовых заданий;
- после выполнения всех предложенных заданий еще раз удостоверьтесь в правильности ваших ответов;
- если потребуется корректировка выбранного Вами варианта ответа, то неправильный вариант ответа зачеркните крестиком, и рядом напишите новый.

Предупреждаем Вас, что:



ВСЕРОССИЙСКАЯ ОЛИМПИАДА ШКОЛЬНИКОВ 2022/2023 гг.  
МУНИЦИПАЛЬНЫЙ ЭТАП  
ТЕХНОЛОГИЯ  
ТЕХНИКА, ТЕХНОЛОГИИ И ТЕХНИЧЕСКОЕ ТВОРЧЕСТВО  
7 – 8 КЛАССЫ

Шифр участника Тю-7-11

– при оценке тестовых заданий, где необходимо определить один правильный ответ, 0 баллов выставляется за неверный ответ и в случае, если участником отмечены несколько ответов (в том числе правильный), или все ответы;

– при оценке тестовых заданий, где необходимо определить все правильные ответы, 0 баллов выставляется, если участником отмечены неверные ответы, большее количество ответов, чем предусмотрено в задании (в том числе правильные ответы) или все ответы.

Задание теоретического тура считается выполненным, если Вы вовремя сдаете его членам жюри.

Максимальная оценка – 25 баллов.

**Желаем удачи!**





ВСЕРОССИЙСКАЯ ОЛИМПИАДА ШКОЛЬНИКОВ 2022/2023 ГГ.  
МУНИЦИПАЛЬНЫЙ ЭТАП  
ТЕХНОЛОГИЯ  
ТЕХНИКА, ТЕХНОЛОГИИ И ТЕХНИЧЕСКОЕ ТВОРЧЕСТВО  
7 – 8 КЛАССЫ

Шифр участника Тю-7-11

Общая часть

1. Выберите из списка профессий ту, которая исчезла с появлением персональных компьютеров:

- а) веб-дизайнер
- б) плотник
- в) монтажёр
- г) машинистка

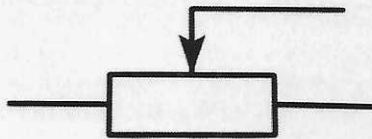
Ответ: в +

2. Выберите среди представленных инструментов только те, которые можно отнести к измерительным:

- а) линейка
- б) нанометр
- в) штангенциркуль
- г) микрометр
- д) амперметр

Ответ: а, в, г +

3. Как называется элемент электрической схемы, изображенной на рисунке?



- а) ключ
- б) реостат
- в) резистор
- г) предохранитель

Ответ: г



ВСЕРОССИЙСКАЯ ОЛИМПИАДА ШКОЛЬНИКОВ 2022/2023 гг.  
МУНИЦИПАЛЬНЫЙ ЭТАП  
ТЕХНОЛОГИЯ  
ТЕХНИКА, ТЕХНОЛОГИИ И ТЕХНИЧЕСКОЕ ТВОРЧЕСТВО  
7 – 8 КЛАССЫ

Шифр участника Тю-7-18

4. Укажите к каким двум типам профессий относится профессия «инженер»?

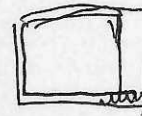
- а) человек-техника
- б) человек-человек
- в) человек-природа
- г) человек-знаковая система

Ответ: а, г +

5. Где необходимо располагать основную надпись чертежа?

- а) в левом нижнем углу
- б) в левом верхнем углу
- в) в правом нижнем углу
- г) в правом верхнем углу

Ответ: б +



Специальная часть

6. Как называется древесина после механической обработки бревен

- а) хлысты;
- б) пиломатериал;
- в) лесоматериал;
- г) сруб

Ответ: г +

7. Для чего предназначен рубанок

- а) тесать;
- б) рубить;
- в) скоблить;
- г) строгать;
- д) циклевать

Ответ: г +





ВСЕРОССИЙСКАЯ ОЛИМПИАДА ШКОЛЬНИКОВ 2022/2023 гг.  
МУНИЦИПАЛЬНЫЙ ЭТАП  
ТЕХНОЛОГИЯ  
ТЕХНИКА, ТЕХНОЛОГИИ И ТЕХНИЧЕСКОЕ ТВОРЧЕСТВО  
7 – 8 КЛАССЫ

Шифр участника \_\_\_\_\_

Тно-4-11

8. Из предложенных вариантов выберите группу цветов, которые являются основными

- а) синий, оранжевый, зеленый;
- б) красный, зеленый, синий;
- в) красный, желтый, синий;
- г) синий, зеленый, желтый;
- д) оранжевый, желтый, красный

Ответ: \_\_\_\_\_

б

~~а~~

9. Снятие тончайших слоев обрабатываемого материала механическим, химическим или электролитическим методом и придание поверхности малой шероховатости и зеркального блеска.

- а) воскование
- б) полирование
- в) инкрустация
- г) резьба

Ответ: \_\_\_\_\_

б

~~а~~

10. Что за инструмент изображен на рисунке и для чего его используют?

Ответ: Шлифовальная  
мелкозернистая машина,  
используют для  
обработки дерева.



~~а~~



ВСЕРОССИЙСКАЯ ОЛИМПИАДА ШКОЛЬНИКОВ 2022/2023 гг.  
МУНИЦИПАЛЬНЫЙ ЭТАП  
ТЕХНОЛОГИЯ  
ТЕХНИКА, ТЕХНОЛОГИИ И ТЕХНИЧЕСКОЕ ТВОРЧЕСТВО  
7 – 8 КЛАССЫ

Шифр участника Тю-711

11. Механизм – это ...

- а) устройство для преобразования одного вида энергии в другой
- б) два подвижно соединенных между собой звена
- в) определенное соединение звеньев для передачи или преобразования движения

Ответ: б +

12. Производство изобразительного декоративного искусства или орнаментального характера из цветного стекла, рассчитанное на сквозное освещение и предназначенное для заполнения проёма, чаще всего оконного, в каком-либо архитектурном сооружении.

- а) вышивка
- б) аппликация
- в) витраж

Ответ: б +

13. Вставьте пропущенное слово

Патент - охранный документ, удостоверяющий исключительное право, авторство и приоритет изобретения, полезной модели, промышленного образца либо селекционного достижения.

Ответ: Патент +

14. Род трудовой деятельности человека на основе его специальных знаний, практических навыков и личного опыта называется ....

Ответ: работа +





ВСЕРОССИЙСКАЯ ОЛИМПИАДА ШКОЛЬНИКОВ 2022/2023 гг.  
МУНИЦИПАЛЬНЫЙ ЭТАП  
ТЕХНОЛОГИЯ  
ТЕХНИКА, ТЕХНОЛОГИИ И ТЕХНИЧЕСКОЕ ТВОРЧЕСТВО  
7 – 8 КЛАССЫ

Шифр участника ТЮ-7-11

15. В каких единицах измерения, в соответствии с ГОСТом, в России принято указывать размеры на машиностроительных чертежах?

- а) только в дециметрах;
- б) только в километрах;
- в) только в дюймах;
- г) только в миллиметрах

Ответ: в г

16. Что такое искусственный интеллект?

- а) наука, моделирующая поведение человека;
- б) наука о представлении знаний;
- в) наука, занимающаяся автоматизацией разумного поведения;
- г) наука, основанная на знаниях специалиста

Ответ: в г

17. Что называют габаритными размерами?

- а) размеры, определяющие предельные внешние или внутренние очертания изделия;
- б) размеры, указанные для большего удобства пользования чертежом;
- в) размеры, определяющие величины элементов, по которым данное изделие устанавливается на месте монтажа;
- г) любой размер

Ответ: а г

18. Приведите три примера технологических машин, предназначенных для изменения формы и размеров различных материалов.

Ответ: металлический станок, электролобзик,  
машинная швейная машина, бензопила





ВСЕРОССИЙСКАЯ ОЛИМПИАДА ШКОЛЬНИКОВ 2022/2023 гг.  
МУНИЦИПАЛЬНЫЙ ЭТАП  
ТЕХНОЛОГИЯ  
ТЕХНИКА, ТЕХНОЛОГИИ И ТЕХНИЧЕСКОЕ ТВОРЧЕСТВО  
7 – 8 КЛАССЫ

Шифр участника Тю-4-11

19. Какой инструмент НЕ понадобится для проведения штукатурных работ при ремонте?

- а) отвес
- б) дрель с насадкой миксер
- в) уровень
- г) терка
- д) пассатижи

Ответ: г +

20. Для уменьшения загрязнения окружающей среды надо

- а) увеличить затраты материалов на производство
- б) увеличить затраты энергии на производство
- в) увеличить выпуск продукции
- г) перерабатывать отходы

Ответ: г +

Кейс-задание

21. Сконструируйте плоские шахматные фигуры (не менее 2-х штук, разные).

Технические условия:

1. Вам необходимо из фанеры изготовить плоские шахматные фигуры.
2. Выполнить чертеж шахматных фигур по следующим габаритным размерам заготовок:
  - а)  $50 \times 80 \times 4$  мм;  $60 \times 90 \times 4$  мм
  - б) чертеж выполнить в масштабе 1:1;
  - в) количество деталей для каждой фигуры – 1 шт.
3. Материал изготовления указать в основной надписи чертежа.
4. Укажите оборудование (приспособления), на котором изготавливается данное изделие.

Дюбель, шпатель, наждачная бумага  
Зеркало, тиски.

5. Укажите названия технологических операций, применяемых при изготовлении данного изделия.

Выпиливание; обработка  
поверхности; выравнивание  
поверхности.



ВСЕРОССИЙСКАЯ ОЛИМПИАДА ШКОЛЬНИКОВ 2022/2023 гг.

МУНИЦИПАЛЬНЫЙ ЭТАП

ТЕХНОЛОГИЯ

ТЕХНИКА, ТЕХНОЛОГИИ И ТЕХНИЧЕСКОЕ ТВОРЧЕСТВО

7-8 КЛАССЫ

Шифр участника Тю-7-11

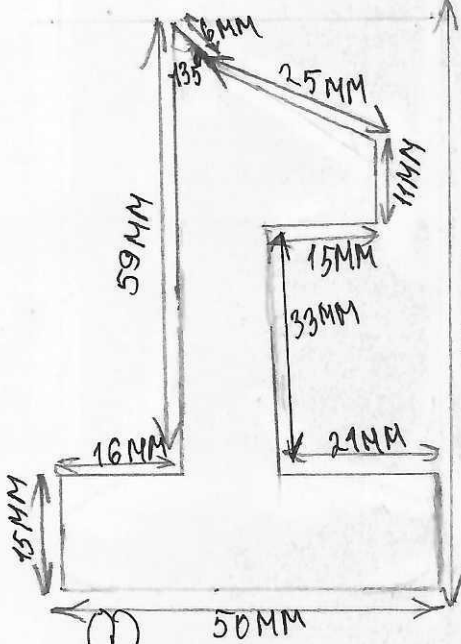
6. Перечислите инструменты, необходимые для изготовления данного изделия.  
ножик, линейка, наждачная бумага, карандаш, ластик.

7. Предложите вид отделки данного изделия (учитывается дизайн готового изделия).  
дизайн в стиле лофт.

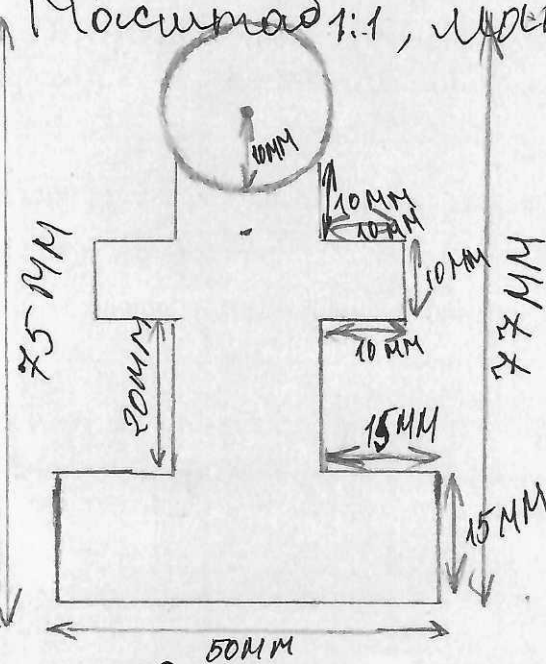
Чертеж мажматных фигур.

Масштаб 1:1, материал: оловянка (малышка) или

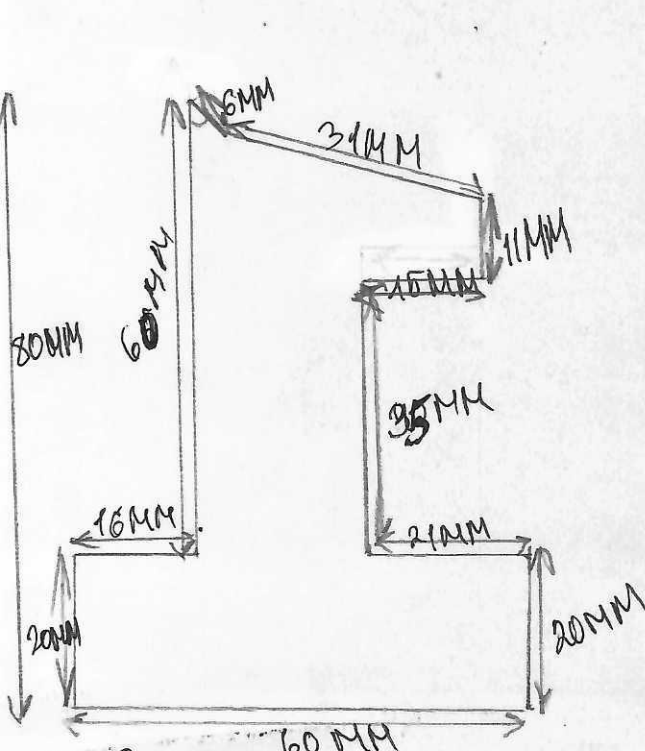
Габариты:  
50x80x4



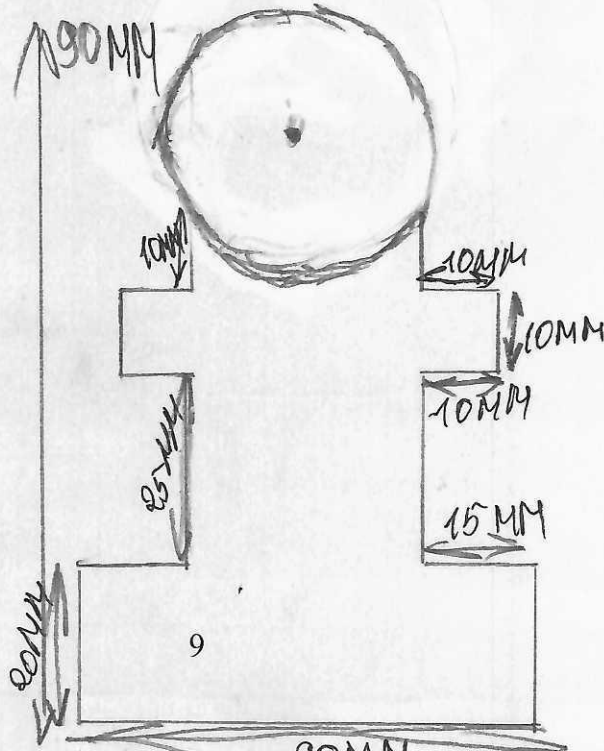
Фигура:  
лошадь.



Фигура:  
шея.



Фигура: лошадь



Габариты:  
60x90x4

5