

ШИФР ТД-7-07

участника муниципального этапа
всероссийской олимпиады школьников по
технологии в 2021-2022 учебном году

Внимание! Шифровать следует каждую
страницу Вашей письменной работы.

Ф. И. О. учащегося (в имен. пад.)

Савкина

Анна

Андреевна

Дата

рождения 01.04.08г.

Образовательное учреждение (полное
название)

МАОУ "СОШ №8"

Город Мезень

Класс 7

Ф. И. О. учителя (полностью)

Питова

Елена

Павловна

Практическое задание по номинации «Техника технологии и ТТ» 7-8 кл.**Часть II****Практическое задание**

Содержит два альтернативных задания:

1. Практика по моделированию швейных изделий и механической обработке швейного изделия.

2. Практика по работе на лазерно-гравировальном станке.

Время выполнения – 90 мин.

Максимальное количество баллов – 35 баллов.

Вариант 1**Практическое задание №1**

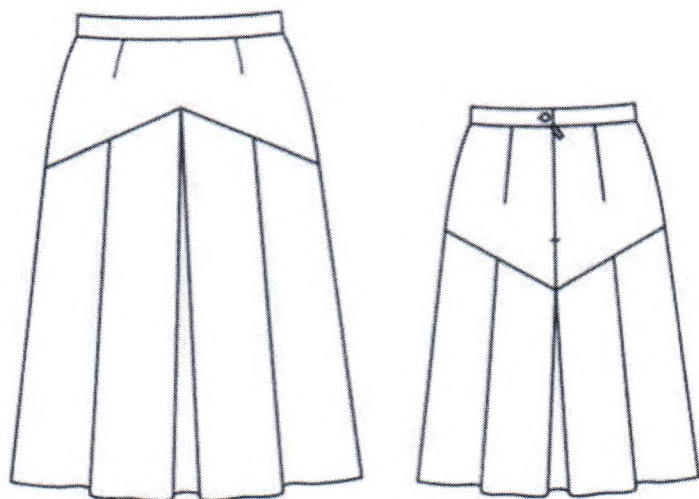
Содержит две части:

1. Моделирование юбки (20 баллов)
2. Изготовление чехла для сотового телефона (15 баллов)

Моделирование юбки**Порядок выполнения работы:**

1. Ознакомьтесь с описанием модели и внимательно рассмотрите эскиз.
2. Подумайте и выделите отличия от базовой конструкции юбки.
3. На основу чертежа в соответствии с эскизом необходимо нанести фасонные линии и выполнить моделирование, при этом использовать условные обозначения (значки, слова, стрелки и т.д.).
4. Перенесите линии фасона на шаблон из цветной бумаги.
5. Изготовьте из цветной бумаги лекала для раскладки на ткани.
6. Наклейте лекала и нанесите на них необходимые надписи для раскроя.

Эскиз



Описание модели

Юбка на фигурной кокетке длиной чуть ниже колен.

Застежка на молнию в среднем шве кокетки заднего полотнища.

Пояс с застежкой на пуговицу.

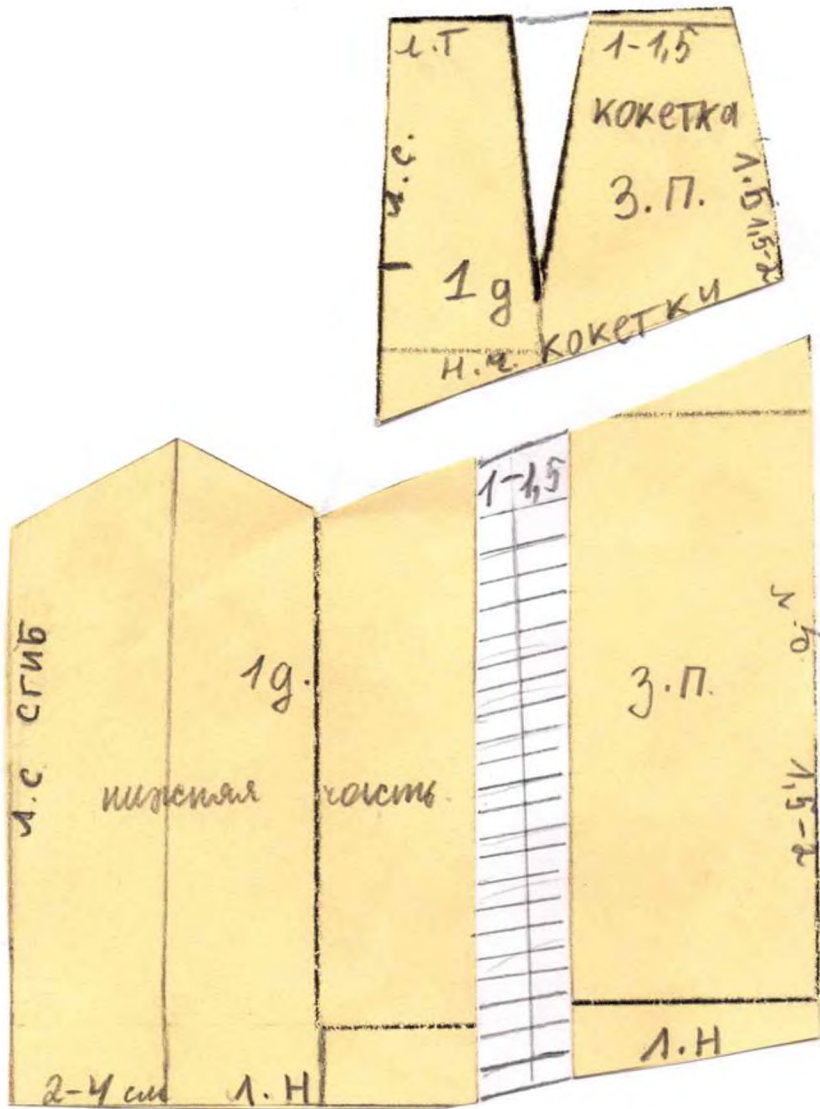
Вытачки на заднем и переднем полотнище. Нижняя часть юбки переднего и заднего полотнища с бантовыми складками посередине и на уровне вытачек.

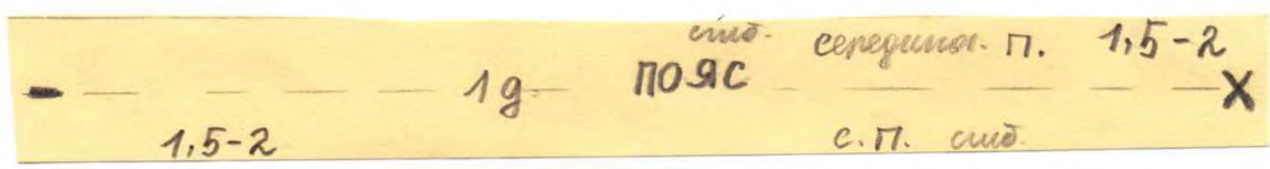
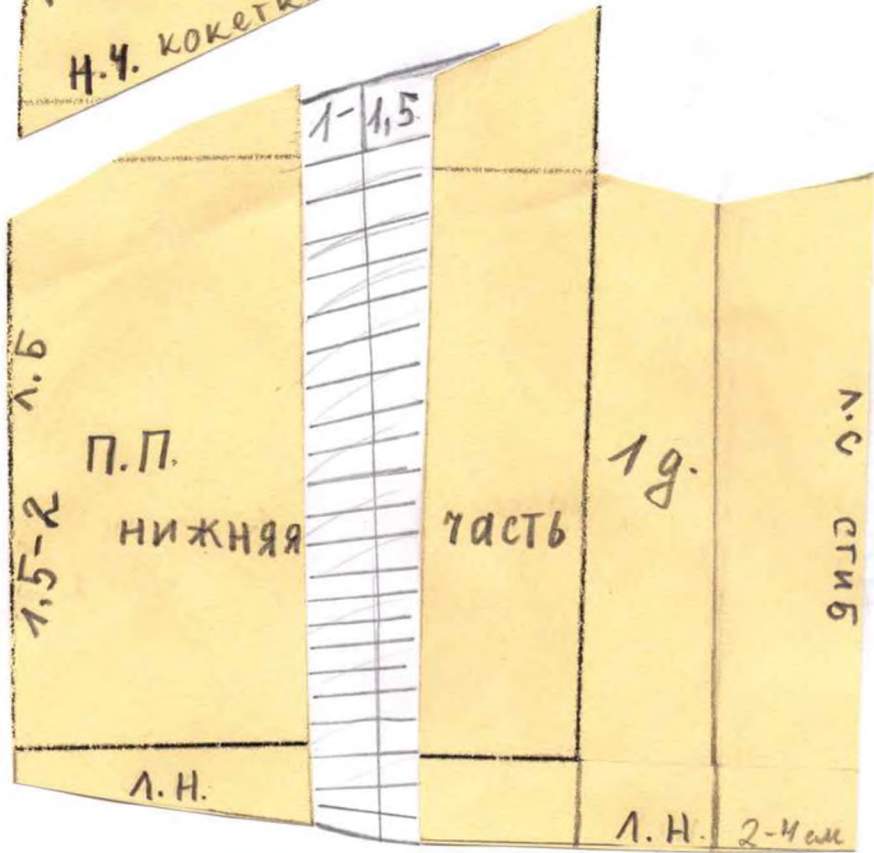
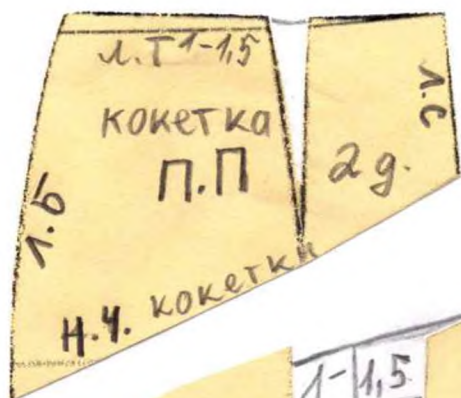
Карта пооперационного контроля

№ п/п	Критерии оценивания	Макс. балл	Балл участника
Нанесение новых линий фасона и надписей на чертеже основы юбки		6	
	Построение кокетки переднего полотнища	1,5	1,5
	Построение кокетки заднего полотнища	1,5	1,5
3.	Построение пояса	1	1
4.	Наличие метки для застежки «молния» и пуговицы	0,5	0,5
5.	Оформление линии низа, удлинение	0,5	0,5
6.	Оформление складок переднего полотнища юбки	0,5	0,5
7.	Оформление складок заднего полотнища юбки	0,5	0,5
Нанесение линий для построения: – вспомогательных деталей; – деталей, требующих изменения формы. Построение дополнительных декоративных деталей		2	
8.	Фасонные линии на основе чертежа обозначены в соответствии с эскизом	1	1
9.	Нанесены все дополнительные декоративные детали	1	1
Изготовление выкроек юбки		12	

10.	Выполнение полного комплекта деталей, соответствие их форме	5	5
11.	Подписи всех названий деталей и их необходимое количество	1	0,5
12.	Указаны направления долевой нити на деталях	1	0
13.	Указаны сгибы тканей, линии середины деталей	1	1
14.	Указана величина припусков на швы	1	10,5
15.	Наличие меток для застежки	1	1
16.	Контур полученной выкройки	1	1
17.	Аккуратность выполнения моделирования	1	1
Итого		20	17,5

Результат моделирования (приклеить готовые выкройки модели)





Практическая работа № 2

Изготовление чехла для сотового телефона

Перед началом работы внимательно прочтите задание, изучите объект труда, наличие материалов и приспособлений для работы.


Задание: Изготовьте фетровый чехол для телефона



Материалы: фетр разных цветов
один кусок среднего размера для самого чехла;
3-5 цветных кусков (для создания декора);
нити мулине.
Инструменты: ножницы, клей, игла, карандаш.

Фетр – это натуральный материал, который создается путем валяния пуха или ворса кроликов и отходов разного меха, иногда даже с примесью синтетики. Чехлы из фетра будут создавать не только защитную функцию (материал очень нежный и немного плотный, что помогает уберечь ваши телефоны от царапин и иных повреждений), но и эстетическую часть (чехлы выходят очень красочные, милые и необычные).

Последовательность выполнения и графическое изображение

Описание операции	Графическое изображение
<p>1. Мобильный телефон прикладываем к листу бумаги и обводим его по контурам. Прибавляем три сантиметра на припуски. Чем толще телефон, тем больше припусков создаем. Полученную выкройку перетаскиваем с бумаги на материал и вырезаем две идентичные детали.</p>	
<p>2. Сколите, сметайте заготовки с трех сторон петельным швом.</p>	
<p>3. Продумываем декор и выполняем эскиз изделия на бумаге в соответствии с точными размерами, снятыми в предыдущем пункте. Вы можете использовать любые предложенные вам материалы. От места расположения декора, возможно, поменяется порядок выполнения работы. По ходу работы ваши первоначальные идеи могут измениться.</p>	

4. Эскиз переводим в выкройку силуэта на фетре и вырезаем все детали придуманной аппликации.

Приклеиваем мелкие детали на заготовку и затем прошиваем нитками разного цвета.



**Карта пооперационного контроля для участников и жюри по механической
обработке швейного изделия**

№ п/п	Критерии оценивания	Макс. балл	Балл участника
Технические условия на изготовление		10	
1.	Деталь выкроена по размерам с учетом припусков на швы (да/нет)	1	0
2.	Симметричность углов чехла (да/нет)	2	2
3.	Отделочный петельный шов ровный по всем горизонтальным линиям (да/нет)	2	2
4.	Качество начала и окончания петельного шва (да/нет)	2	1,5
5.	Качество изделия (да/нет)	3	3
Характер оформления изделия декором		5	
6.	Оригинальное использование декоративных накладных деталей и элементов отделки, наличие смысловой идеи оформления (да/нет)	2	2
7.	Грамотное и уместное композиционное решение, согласованность с размерами всей работы (да/нет)	1	1
8.	Внешний вид (цветовая гамма ниток, тесьмы, аккуратность выполнения работы, в том числе и качество изнаночной стороны) (да/нет)	2	2
Итого		15	13,5

Особые замечания _____

Отметка о несоблюдении безопасных приемов работы _____

Отметка об отсутствии правильной организации рабочего места и формы



15.5

ВСЕРОССИЙСКАЯ ОЛИМПИАДА ШКОЛЬНИКОВ 2021/2022 гг.
МУНИЦИПАЛЬНЫЙ ЭТАП
ТЕХНОЛОГИЯ
КУЛЬТУРА ДОМА, ДИЗАЙН И ТЕХНОЛОГИИ
7 – 8 КЛАССЫ

Шифр участника Т-Д-7-07

Часть I

Инструкция по выполнению заданий

Вам предстоит выполнить теоретические и тестовые задания.

Время выполнения заданий теоретического тура 2 академических часа (90 минут).

Выполнение теоретических (письменных, творческих) заданий целесообразно организовать следующим образом:

- не спеша, внимательно прочитайте задание и определите, наиболее верный и полный ответ;
- отвечая на теоретический вопрос, обдумайте и сформулируйте конкретный ответ на поставленный вопрос;
- если Вы выполняете задание, связанное с заполнением таблицы или схемы, не старайтесь детализировать информацию, вписывайте только те сведения или данные, которые указаны в вопросе;
- особое внимание обратите на задания, в выполнении которых требуется выразить Ваше мнение с учетом анализа ситуации или поставленной проблемы. Внимательно и вдумчиво определите смысл вопроса и логику ответа (последовательность и точность изложения). Отвечая на вопрос, предлагайте свой вариант решения проблемы, при этом ответ должен быть кратким, но содержать необходимую информацию;
- после выполнения всех предложенных заданий еще раз удостоверьтесь в правильности выбранных Вами ответов и решений.

Выполнение тестовых заданий целесообразно организовать следующим образом:

- не спеша, внимательно прочитайте тестовое задание;
- определите, какой из предложенных вариантов ответа наиболее верный и полный;
- напишите букву, соответствующую выбранному Вами ответу;
- продолжайте, таким образом, работу до завершения выполнения тестовых заданий;
- после выполнения всех предложенных заданий еще раз удостоверьтесь в правильности ваших ответов;
- если потребуется корректировка выбранного Вами варианта ответа, то неправильный вариант ответа зачеркните крестиком, и рядом напишите новый.



ВСЕРОССИЙСКАЯ ОЛИМПИАДА ШКОЛЬНИКОВ 2021/2022 гг.
МУНИЦИПАЛЬНЫЙ ЭТАП
ТЕХНОЛОГИЯ
КУЛЬТУРА ДОМА, ДИЗАЙН И ТЕХНОЛОГИИ
7 – 8 КЛАССЫ

Шифр участника Т-Д-7-07

Предупреждаем Вас, что:

– при оценке тестовых заданий, где необходимо определить один правильный ответ, 0 баллов выставляется за неверный ответ и в случае, если участником отмечены несколько ответов (в том числе правильный), или все ответы;

– при оценке тестовых заданий, где необходимо определить все правильные ответы, 0 баллов выставляется, если участником отмечены неверные ответы, большее количество ответов, чем предусмотрено в задании (в том числе правильные ответы) или все ответы.

Задание теоретического тура считается выполненным, если Вы вовремя сдаете его членам жюри.

Максимальная оценка – 25 баллов.

Желаем удачи!



ВСЕРОССИЙСКАЯ ОЛИМПИАДА ШКОЛЬНИКОВ 2021/2022 гг.
МУНИЦИПАЛЬНЫЙ ЭТАП
ТЕХНОЛОГИЯ
КУЛЬТУРА ДОМА, ДИЗАЙН И ТЕХНОЛОГИИ
7 – 8 КЛАССЫ

Шифр участника T-D-7-07

Общая часть

1. Из предложенных примеров машин, выделите ДВЕ транспортирующие машины:

- 1
- а) локомотив
 - б) подъемный кран
 - в) деревообрабатывающий станок
 - г) эскалатор

Ответ: б, в

2. Отметьте формы проявления общественного мнения с положительной направленностью:

- 1
- а) жалоба
 - б) совет
 - в) недовольство
 - г) осуждение
 - д) одобрение

Ответ: б, д

3. «_____ – самостоятельная, осуществляемая на свой риск экономическая деятельность, направленная на систематическое получение прибыли от пользования имуществом и/или нематериальными активами, продажи товаров, выполнения работ или оказания услуг лицами, зарегистрированными в этом качестве в установленном законом порядке».

Впишите правильное название деятельности

Ответ: _____



ВСЕРОССИЙСКАЯ ОЛИМПИАДА ШКОЛЬНИКОВ 2021/2022 гг.
МУНИЦИПАЛЬНЫЙ ЭТАП
ТЕХНОЛОГИЯ
КУЛЬТУРА ДОМА, ДИЗАЙН И ТЕХНОЛОГИИ
7 – 8 КЛАССЫ

Шифр участника Т-2-7-07

4. Внимательно изучите фотографию. Как зовут космонавта, изображенного на ней?

- 1
- а) Юрий Алексеевич Гагарин
 - б) Алексей Архипович Леонов
 - в) Береговой Георгий Тимофеевич
 - г) Хрунов Евгений Васильевич

Ответ: б



5. Укажите к какому типу профессий относится профессия «аналитик данных»?

- 4
- а) человек-техника
 - б) человек-человек
 - в) человек-природа
 - г) человек-знаковая система

Ответ: 2

Специальная часть

6. Что включает в себя понятие «режим питания»?

- 0,5
- а) стоимость пищи
 - б) число приемов пищи
 - в) время приемов пищи
 - г) процесс накрытия стола с размещением на нем кувертов

Ответ: б, в



ВСЕРОССИЙСКАЯ ОЛИМПИАДА ШКОЛЬНИКОВ 2021/2022 гг.
МУНИЦИПАЛЬНЫЙ ЭТАП
ТЕХНОЛОГИЯ
КУЛЬТУРА ДОМА, ДИЗАЙН И ТЕХНОЛОГИИ
7 – 8 КЛАССЫ

Шифр участника Т-Д-7-07

7. Расставьте в правильной последовательности технологию первичной обработки мяса.

- а) обвалка
- б) оттаивание
- в) обсушивание
- г) разделка
- д) обмывание

Ответ: 1 б; 2 г; 3 д; 4 а; 5 в

8. Как может быть выполнено расширение прямой юбки по линии низа?

- а) закрытием вытачек по линии талии
- б) дополнительными разрезами
- в) увеличением ширины переднего полотнища
- г) увеличением ширины заднего полотнища

Ответ: д

9. Как называется воротник, представленный на изображении?

- а) Жабо
- б) Хомут
- в) Поло
- г) Гольф

Ответ: б





ВСЕРОССИЙСКАЯ ОЛИМПИАДА ШКОЛЬНИКОВ 2021/2022 гг.
МУНИЦИПАЛЬНЫЙ ЭТАП
ТЕХНОЛОГИЯ
КУЛЬТУРА ДОМА, ДИЗАЙН И ТЕХНОЛОГИИ
7 – 8 КЛАССЫ

Шифр участника T-D-7-07

10. Дополните определение: «Трикотажное полотно – это материал, изготовленный вручную или на швейных машинах».

Впишите пропущенные слова

05
г
Ответ: вручную швейных

11. Платье стоило 1500 рублей, по окончании сезона его уценили на 50%. Сколько нужно будет заплатить за это платье во время проведения акции, представляющей 20% скидки на весь товар?

1
Ответ: 1800 рублей

12. Современные дизайнеры интерьера используют данный прибор. Напишите, что изображено на рисунке, представленном ниже?



1
Ответ: _____

13. Расставьте в правильном порядке последовательность намотки ниток на шпульку:

а) надеть катушку ниток на нижний катушечный стержень и протянуть нитку через прижимное устройство;

б) включить машину на рабочий ход;

в) вручную намотать на шпульку несколько витков;

г) привести в работу моталку с помощью махового колеса, нитка должна ложиться плотно и ровными рядами;

д) прижать резиновое колесо моталки к ободу махового колеса;



ВСЕРОССИЙСКАЯ ОЛИМПИАДА ШКОЛЬНИКОВ 2021/2022 гг.
МУНИЦИПАЛЬНЫЙ ЭТАП
ТЕХНОЛОГИЯ
КУЛЬТУРА ДОМА, ДИЗАЙН И ТЕХНОЛОГИИ
7 – 8 КЛАССЫ

Шифр участника Т-2-7-07

0,5

- е) поставить машину в нерабочее положение;
- ж) надеть шпульку на моталку;
- з) обрезать нитку и снять шпульку с моталки;

Ответ: 1 е; 2 з; 3 в; 4 д; 5 ж 6 з; 7 д; 8 б;
+ - + - - + - +

14. _____ – это машинная операция по соединению деталей с последующим их вывертыванием?

Впишите пропущенное слово

1 Ответ: обточка

15. Какой меркой определяется размер женской одежды?

- а) полуобхват бедер;
- б) полуобхват талии;
- в) полуобхват груди;
- г) длина спины до талии

1 Ответ: в

16. В какой технике рукоделия выполнена игрушка?

- а) кинусайга
- б) оригами
- в) амиругуми
- г) омияге

1 Ответ: в





ВСЕРОССИЙСКАЯ ОЛИМПИАДА ШКОЛЬНИКОВ 2021/2022 гг.
МУНИЦИПАЛЬНЫЙ ЭТАП
ТЕХНОЛОГИЯ
КУЛЬТУРА ДОМА, ДИЗАЙН И ТЕХНОЛОГИИ
7 – 8 КЛАССЫ

Шифр участника Т-2-7-07

17. Особый вид декоративно-прикладного искусства, где вышивка наносится, чаще всего, на картонную поверхность – это _____

Впишите пропущенное слово

Ответ: проектирование

18. Определите, в каком стиле выполнен дизайн интерьера?

а) прованс

б) бохо

в) кантри

г) классика



Ответ: в

19. Программируемая вышивальная машина может выполнять следующие операции.

Условное обозначение	Выполняемая операция
→	Горизонтальный стежок
↓	Вертикальный стежок вниз
↑	Вертикальный стежок вверх
↗	Наклонный стежок снизу слева вверх направо под углом 45° к вертикали
↘	Наклонный стежок сверху справа вниз налево под углом 45° к вертикали

Количество одинаковых стежков, которое нужно выполнить, обозначается числом перед соответствующим значком. Например, 135 → обозначает 135 горизонтальных стежков.

Спроектируйте задачу для этой машины, результатом которой будет вышитая буква **И** высотой в 50 стежков.

Ответ: 50↓; 25↗; 50↓.



ВСЕРОССИЙСКАЯ ОЛИМПИАДА ШКОЛЬНИКОВ 2021/2022 гг.
МУНИЦИПАЛЬНЫЙ ЭТАП
ТЕХНОЛОГИЯ
КУЛЬТУРА ДОМА, ДИЗАЙН И ТЕХНОЛОГИИ
7 – 8 КЛАССЫ

Шифр участника Т-Р-7-07

20. Решите задачу. Вы собираетесь в поход на 2 дня, Вам необходимо обеспечить группу из 30 человек 3-разовым чаепитием ежедневно. Чай лучше покупать в пачках по 100 шт. Сколько пачек чая нужно купить?

Ответ: одну пачку.

Творческое задание

21. «Перед Вами пирамида правильного питания, впишите названия основных продуктов от основания пирамиды до верха и проставьте суточную норму в %.

