

ШИФР Т-В-9-04

участника муниципального этапа
всероссийской олимпиады школьников по
технологии в 2021-2022 учебном году

Внимание! Шифровать следует каждую
страницу Вашей письменной работы.

Ф. И. О. учащегося (в имен. пад.)

Рыжиковичева Александра
Викторовна

Дата

рождения 07.04.2006г

Образовательное учреждение (полное
название) МАОУ ОБ «Гимназия»

Город Мешок

Класс 9

Ф. И. О. учителя (полностью)

Егорова Марина Анатольевна



13

ВСЕРОССИЙСКАЯ ОЛИМПИАДА ШКОЛЬНИКОВ 2021/2022 гг.
МУНИЦИПАЛЬНЫЙ ЭТАП
ТЕХНОЛОГИЯ
КУЛЬТУРА ДОМА, ДИЗАЙН И ТЕХНОЛОГИИ
9 – 11 КЛАССЫ

Шифр участника Т-2-9-04

Часть I

Инструкция по выполнению заданий

Вам предстоит выполнить теоретические и тестовые задания.

Время выполнения заданий теоретического тура 3 академических часа (120 минут).

Выполнение теоретических (письменных, творческих) заданий целесообразно организовать следующим образом:

- не спеша, внимательно прочитайте задание и определите, наиболее верный и полный ответ;
- отвечая на теоретический вопрос, обдумайте и сформулируйте конкретный ответ на поставленный вопрос;
- если Вы выполняете задание, связанное с заполнением таблицы или схемы, не старайтесь детализировать информацию, вписывайте только те сведения или данные, которые указаны в вопросе;
- особое внимание обратите на задания, в выполнении которых требуется выразить Ваше мнение с учетом анализа ситуации или поставленной проблемы. Внимательно и вдумчиво определите смысл вопроса и логику ответа (последовательность и точность изложения). Отвечая на вопрос, предлагайте свой вариант решения проблемы, при этом ответ должен быть кратким, но содержать необходимую информацию;
- после выполнения всех предложенных заданий еще раз удостоверьтесь в правильности выбранных Вами ответов и решений.

Выполнение тестовых заданий целесообразно организовать следующим образом:

- не спеша, внимательно прочитайте тестовое задание;
- определите, какой из предложенных вариантов ответа наиболее верный и полный;
- напишите букву, соответствующую выбранному Вами ответу;
- продолжайте, таким образом, работу до завершения выполнения тестовых заданий;
- после выполнения всех предложенных заданий еще раз удостоверьтесь в правильности ваших ответов;
- если потребуется корректировка выбранного Вами варианта ответа, то неправильный вариант ответа зачеркните крестиком, и рядом напишите новый.



ВСЕРОССИЙСКАЯ ОЛИМПИАДА ШКОЛЬНИКОВ 2021/2022 гг.
МУНИЦИПАЛЬНЫЙ ЭТАП
ТЕХНОЛОГИЯ
КУЛЬТУРА ДОМА, ДИЗАЙН И ТЕХНОЛОГИИ
9 – 11 КЛАССЫ

Шифр участника _____

Предупреждаем Вас, что:

– при оценке тестовых заданий, где необходимо определить один правильный ответ, 0 баллов выставляется за неверный ответ и в случае, если участником отмечены несколько ответов (в том числе правильный), или все ответы;

– при оценке тестовых заданий, где необходимо определить все правильные ответы, 0 баллов выставляется, если участником отмечены неверные ответы, большее количество ответов, чем предусмотрено в задании (в том числе правильные ответы) или все ответы.

Задание теоретического тура считается выполненным, если Вы вовремя сдаете его членам жюри.

Максимальная оценка – 25 баллов.

Желаем удачи!



ВСЕРОССИЙСКАЯ ОЛИМПИАДА ШКОЛЬНИКОВ 2021/2022 гг.
МУНИЦИПАЛЬНЫЙ ЭТАП
ТЕХНОЛОГИЯ
КУЛЬТУРА ДОМА, ДИЗАЙН И ТЕХНОЛОГИИ
9 – 11 КЛАССЫ

Шифр участника _____

Общая часть

1. Соотнесите знаки с их названием:

1	Нетоксичный материал	А	
2	Срок годности товара после вскрытия упаковки	Б	
3	Особая утилизация	В	
4	Переработка целлюлозной продукции	Г	
5	Упаковка товара частично или полностью сделана из переработанного сырья либо пригодна для последующей переработки	Д	

0,5 Ответ: 1 П; 2 В; 3 А; 4 Б; 5 Д
+ + + - -

2. Фиксированный размер оплаты труда работника за исполнение трудовых (должностных) обязанностей определенной сложности за календарный месяц без учета компенсационных, стимулирующих и социальных выплат это –

- а) зарплата;
- б) оплата;
- в) оклад;
- г) аванс.

— Ответ: б



ВСЕРОССИЙСКАЯ ОЛИМПИАДА ШКОЛЬНИКОВ 2021/2022 гг.
МУНИЦИПАЛЬНЫЙ ЭТАП
ТЕХНОЛОГИЯ
КУЛЬТУРА ДОМА, ДИЗАЙН И ТЕХНОЛОГИИ
9 – 11 КЛАССЫ

Шифр участника _____






3. Евгений открыл накопительный счет в банке и положил на него 250 тысяч рублей под 4% годовых. Какую сумму сможет получить Евгений через 3 года?

Напишите только число

—
Ответ: 280000

4. Инструмент «Допуск формы и расположения» часто используется при оформлении чертежей. Каждый допуск обозначается своим знаком. Ниже приведено несколько вариантов названий и знаков допусков.

Установите соответствие

1	Допуск плоскостности	А	
2	Допуск наклона	Б	
3	Допуск симметричности	В	
4	Допуск профиля продольного сечения	Г	
5	Допуск соосности	Д	

0
Ответ: 1 Д; 2 А; 3 В; 4 Б; 5 Б
— + — — —

5. К какому типу проектов относится проект по изготовлению мягких игрушек для детей из дома малютки?

- а) информационный;
- б) социальный;
- в) коммерчески;
- г) учебный.

1
Ответ: б



ВСЕРОССИЙСКАЯ ОЛИМПИАДА ШКОЛЬНИКОВ 2021/2022 гг.
МУНИЦИПАЛЬНЫЙ ЭТАП
ТЕХНОЛОГИЯ
КУЛЬТУРА ДОМА, ДИЗАЙН И ТЕХНОЛОГИИ
9 – 11 КЛАССЫ

Шифр участника _____

Специальная часть

6. Верны ли следующие утверждения?

1. Чтобы зрительно увеличить пространство комнаты, необходимо использовать темный цвет настенного покрытия.
2. Чтобы стены и потолок в помещении казались выше, необходимо использовать настенное покрытие с вертикальным узором.
3. Темную кухню, выходящую на северную сторону лучше оформить в теплых тонах.

Укажите ответы на предложенные утверждения Да/Нет

1
Ответ: 1 Нет ; 2 Да ; 3 Да ;
 + + +

7. Керамическая плитка одной и той же торговой марки выпускается трех разных размеров. Плитки упакованы в пачки. Требуется купить плитку, чтобы выложить пол комнаты, имеющей форму прямоугольника со сторонами 6 м и 4 м. Размеры плитки, количество плиток в пачке и стоимость пачки приведены в таблице.

Во сколько рублей обойдётся наиболее дешёвый вариант покупки при условии, что можно выбрать только один вид плитки?

Размер плитки (см × см)	Количество плиток в пачке	Цена пачки
40×40	15	704 руб 00 коп
40×30	20	695 руб 30 коп
20×40	20	558 руб 50 коп

0 В ответ впишите только число

Ответ: 695 руб 50 коп



ВСЕРОССИЙСКАЯ ОЛИМПИАДА ШКОЛЬНИКОВ 2021/2022 ГГ.
МУНИЦИПАЛЬНЫЙ ЭТАП
ТЕХНОЛОГИЯ
КУЛЬТУРА ДОМА, ДИЗАЙН И ТЕХНОЛОГИИ
9 – 11 КЛАССЫ

Шифр участника _____

8. Как называется техника плетения, показанная на изображении?



— Ответ: _____

9. Полоска ткани для обработки среза, вырезанная по форме горловины.

- а) воротник
- б) подкройная обтачка
- в) тесьма
- г) кружево

✖ Ответ: б

10. Выберите знаки ухода за одеждой из ткани, изготовленной из льна.

Выберете один или несколько вариантов ответа

А	Б	В	Г	Д	Е	Ж

1 Ответ: Б, Г, Д

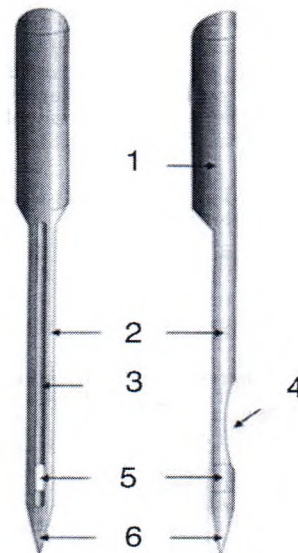


ВСЕРОССИЙСКАЯ ОЛИМПИАДА ШКОЛЬНИКОВ 2021/2022 гг.
МУНИЦИПАЛЬНЫЙ ЭТАП
ТЕХНОЛОГИЯ
КУЛЬТУРА ДОМА, ДИЗАЙН И ТЕХНОЛОГИИ
9 – 11 КЛАССЫ

Шифр участника _____

11. Установите соответствие между названиями основных частей машинной иглы их номером на изображении.

- а) лезвие
- б) ушко
- в) короткий желобок
- г) колба
- д) острие
- е) длинный желобок



0,5

Ответ: 1 б; 2 г; 3 е; 4 в; 5 д; 6 а

12. Какие виды свойств ткани относятся к механическим?

Выберите один или несколько вариантов ответа

- а) усадка
- б) осыпаемость
- в) прочность
- г) сминаемость
- д) драпируемость
- е) пылеемкость

0

Ответ: в, е

13. Светозащитные устройства, состоящие из вертикальных или горизонтальных пластин, так называемых ламелей. Ламели могут быть неподвижными или поворачиваться вокруг своей оси для регулирования световых и воздушных потоков – это...

Ответ: жалюзи



ВСЕРОССИЙСКАЯ ОЛИМПИАДА ШКОЛЬНИКОВ 2021/2022 гг.
МУНИЦИПАЛЬНЫЙ ЭТАП
ТЕХНОЛОГИЯ
КУЛЬТУРА ДОМА, ДИЗАЙН И ТЕХНОЛОГИИ
9 – 11 КЛАССЫ

Шифр участника _____

14. Какой продукт врачи и ученые характеризуют так: «пища, не знающая запретов», «совершенный продукт», «природный концентрат полезных свойств молока», «наиболее мягкий продукт питания», «диета для всех»?

0 Ответ: квасар

15. Определите количество порций пшенной вязкой каши, которое можно приготовить из 6 кг пшена из расчета порции 200 г, если известно, что соотношение количество крупы и количество готового продукта 1:4.

1 Ответ: 120

16. _____ – отрасль науки, которая изучает движения человеческого тела во время работы, затраты энергии и производительность конкретного труда человека. Она охватывает организацию рабочих мест как производственных, так и бытовых, а также промышленный дизайн.

Впишите пропущенное слово

0 Ответ: эргономия

17. _____ – это система, которая наблюдает за происходящим в квартире и управляет домашними устройствами как единым механизмом. Система направляет уведомления от датчиков в реальном времени на экран мобильного телефона. Это позволяет реагировать на происшествия без задержек.

Впишите пропущенное слово

1 Ответ: умный дом



ВСЕРОССИЙСКАЯ ОЛИМПИАДА ШКОЛЬНИКОВ 2021/2022 гг.
МУНИЦИПАЛЬНЫЙ ЭТАП
ТЕХНОЛОГИЯ
КУЛЬТУРА ДОМА, ДИЗАЙН И ТЕХНОЛОГИИ
9 – 11 КЛАССЫ

Шифр участника _____

18. Расставьте в правильной последовательности этапы технологического процесса первичной обработки замороженного мяса:


- а) обмывание
- б) разделка туши
- в) изготовление полуфабрикатов
- г) оттаивание
- д) обвалка
- е) обсушивание
- ж) зачистка
- з) жиловка

0
Ответ: звжзбфв

19. Как называется физический процесс равномерного нагревания жидкости в кастрюле?

0
Ответ: _____

20. Установите соответствие между изображениями ламп и их названиями. Расположите лампы в порядке УБЫВАНИЯ потребления электроэнергии в единицу времени при условии, что они освещают помещение одинаково.

1	Галогенная лампа	А	
---	------------------	---	---



ВСЕРОССИЙСКАЯ ОЛИМПИАДА ШКОЛЬНИКОВ 2021/2022 ГГ.
МУНИЦИПАЛЬНЫЙ ЭТАП
ТЕХНОЛОГИЯ
КУЛЬТУРА ДОМА, ДИЗАЙН И ТЕХНОЛОГИИ
9 – 11 КЛАССЫ

Шифр участника _____

2	Энергосберегающая лампа	Б	
3	Лампа накаливания	В	
4	Светодиодная лампа	Г	

1

Ответ: 3А1Г2В4Б
+ + + +

Творческое задание

21. «Милитари» — стилевое направление в одежде, характеризующееся использованием элементов военного снаряжения: военных ботинок, камуфлированной одежды (цвета хаки), военных головных уборов (например, беретов), жетонов, брелоков в форме пуль и так далее.

Выступите в роли дизайнера, разработайте эскиз женского комбинезона в стиле милитари. Нанесите необходимые конструктивные линии, дополните авторскими модельными особенностями и декорируйте изделие.



ВСЕРОССИЙСКАЯ ОЛИМПИАДА ШКОЛЬНИКОВ 2021/2022 гг.
МУНИЦИПАЛЬНЫЙ ЭТАП
ТЕХНОЛОГИЯ
КУЛЬТУРА ДОМА, ДИЗАЙН И ТЕХНОЛОГИИ
9 – 11 КЛАССЫ

Шифр участника _____



5

Практическое задание по номинации «Техника технологии и ТТ» 9-11 кл.**Часть II****Практическое задание****Содержит два альтернативных задания:**

1. **Практика по моделированию швейных изделий и технологии обработки швейных изделий.**

2. **Практика по робототехнике.**

Время выполнения – 120 мин.

Максимальное количество баллов – 35 баллов.

Вариант 1**Практическое задание №1**

Содержит две части:

1. Моделирование швейных изделий (20 баллов)
2. Обработка оборки окантовочным швом (15 баллов)

Моделирование платья с фигурным подрезом**Порядок выполнения работы:**

1. На основу чертежа плечевого изделия нанесите линии фасона. Выполните моделирование.
2. Изготовьте из цветной бумаги лекала для раскладки на ткани.
3. Нанесите на лекала необходимые надписи для раскроя.

Эскиз**Описание модели**

Платье полуприлегающего силуэта длиной до колена. Прилегание сзади достигнуто путем переноса талиевых вытачек в среднюю линию спинки. Линия талии оформлена плавной линией.

На полочке скошенная кокетка, наклонный рельеф из проймы, нагрудная вытачка уходит в рельеф.

Линия талии оформлена плавной линией.

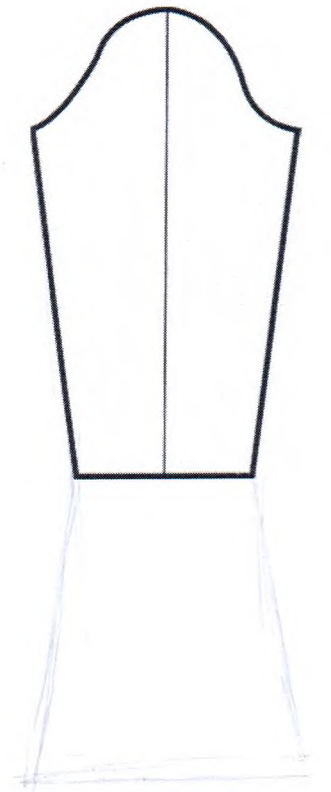
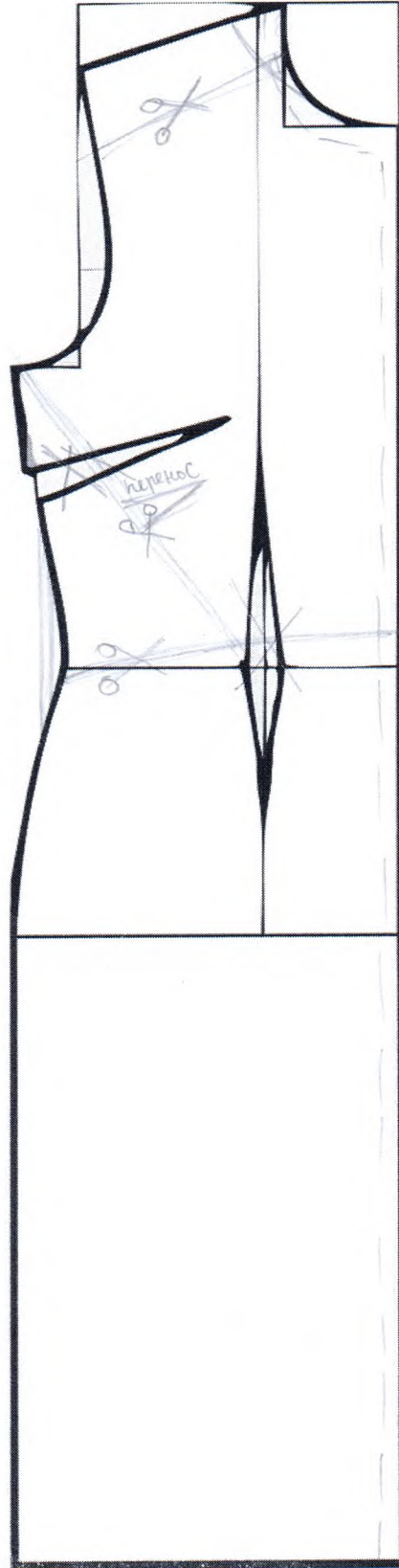
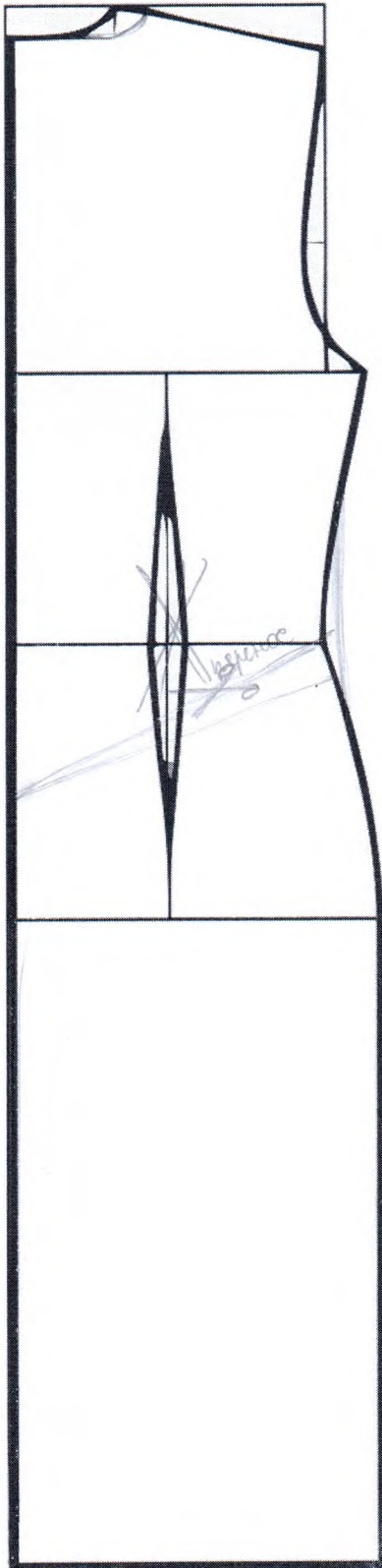
Рукав чуть расширен к низу.

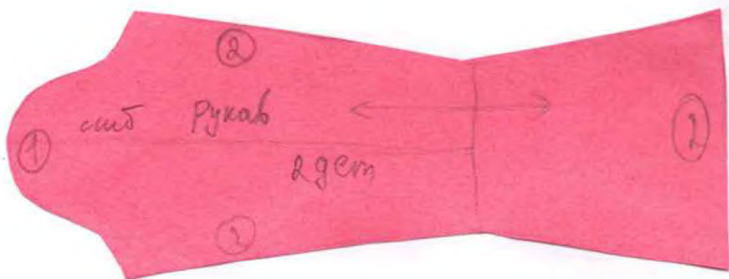
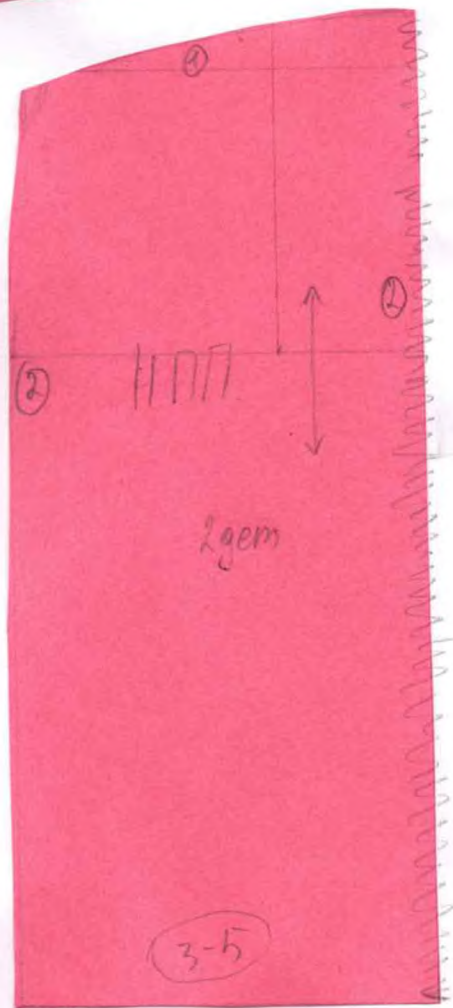
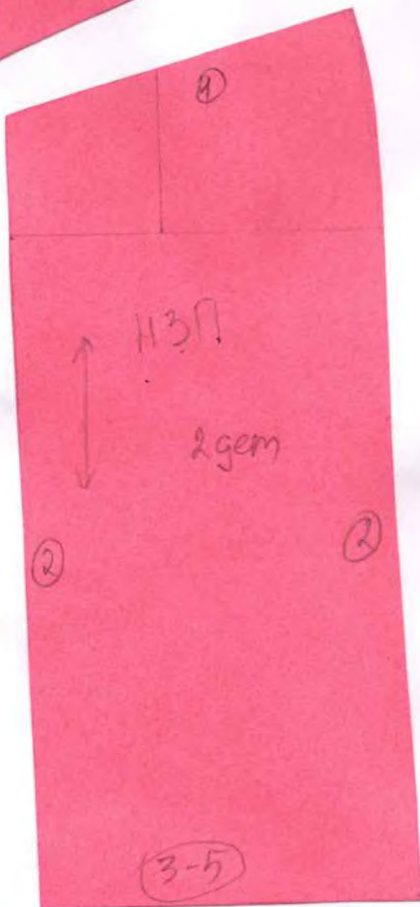
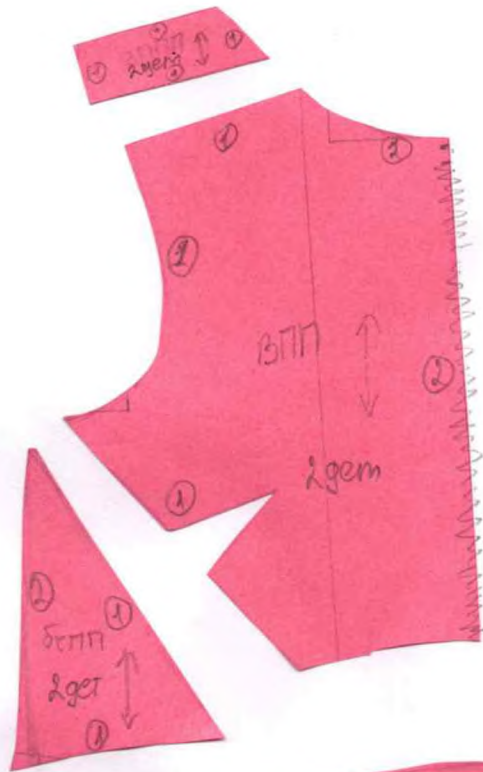
Карта пооперационного контроля

№ п/п	Критерии оценивания	Макс. балл	Балл участника
Нанесение новых линий фасона и надписей на чертеже основы юбки		6	
1.	Нанесена средняя линия спинки	1,5	0
2.	Нанесена новая линия талии спинки	1,5	1
3.	Нанесена линия бокового шва	1	0
4.	Нанесена новая линия талии полочки	0,5	0,5
5.	Нанесена линия бокового шва	0,5	0
6.	Нанесена линия кокетки	0,5	0,5
7.	Нанесена линия переноса нагрудной вытачки для построения рельефа	0,5	0,5
Нанесение линий для построения: – вспомогательных деталей; – деталей, требующих изменения формы. Построение дополнительных декоративных деталей		2	
8.	Фасонные линии на основе чертежа обозначены в соответствии с эскизом	1	1
9.	Нанесены все дополнительные декоративные детали	1	0
Изготовление выкроек платья		12	
10.	Выполнение полного комплекта деталей, соответствие их форме	5	4
11.	Подписи всех названий деталей и их необходимое количество	1	1

12.	Указаны направления долевой нити на деталях	1	1
13.	Указаны сгибы тканей, линии середины деталей	1	0
14.	Указана величина припусков на швы	1	1
15.	Наличие меток для застежки	1	1
16.	Контур полученной выкройки	1	0
17.	Аккуратность выполнения моделирования	1	1
Итого		20	

Шаблон изделия

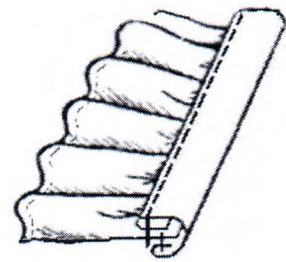




Практическая работа № 2

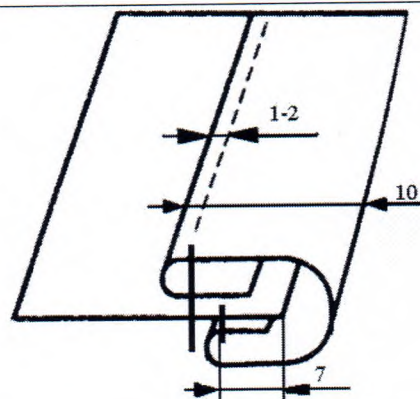
Обработка оборки окантовочным швом

Необходимые материалы: х/б ткань размером 300*300 мм, нитки в тон.



<p>1. Выкроить оборку размером 300*50 мм, соблюдая направление нити основы. Выкроить косую бейку шириной 30мм и длиной 200 мм.</p>	
<p>2. Обработать один длинный срез оборки швом в подгибку с закрытым срезом.</p>	
<p>3. Для образования сборки проложить две параллельные строчки по верхнему срезу оборки на расстоянии 5 и 10 мм от верхнего среза, стянуть сборку до 200 мм.</p>	
<p>4. Срез оборки окантовать косой бейкой. Наложить оборку изнаночной стороной на лицевую сторону косой бейки совмещая срезы, приметать и притачать шириной шва 7 мм. Удалить стежки сборки и стежки временного назначения.</p>	

5. Обогнуть косой бейкой срез оборки, второй срез косой бейки подогнуть на изнаночную приметать косую бейку на оборку, перекрывая предыдущую строчку на 1-2 мм. Проложить отделочную строчку на расстоянии 1-2 мм от сгиба косой бейки. Удалить стежки временного назначения. Выполнить окончательную ВТО образца.



**Карта пооперационного контроля для участников и жюри
по механической обработке узла швейного изделия**

Технические условия на изготовление		10	
1.	Ширина шва края оборки 5 ± 1 мм	2	2
2.	Сборка равномерная по всей длине	2	1,5
3.	Ширина косой бейки с изнаночной стороны 7 ± 1 мм	2	2
4.	Ширина косой бейки с лицевой стороны 10 ± 1 мм	2	2
5.	Ширина шва настрачивания 2 ± 1 мм	2	2
Характер оформления изделия		5	
6.	Выполнение машинных закрепок	1	0
7.	Удаление строчек временного назначения	1	1
8.	Качество окончательной влажно-тепловой обработки (да/нет)	2	2
9.	Соблюдение безопасных приемов труда (да/нет)	1	1
Итого		15	13,5