

ШИФР 7-2-7-14

участника муниципального этапа
всероссийской олимпиады школьников по
технологии в 2021-2022 учебном году

Внимание! Шифровать следует каждую
страницу Вашей письменной работы.

Ф. И. О. учащегося (в имен. пад.)

Андреева Дарья Андреевна

Дата

рождения 19 мая 2008 года

Образовательное учреждение (полное
название) МАОУ "СОШ №2

Город Мешан

Класс 7, Г"

Ф. И. О. учителя (полностью)

Титова Елена Павловна



11,5

ВСЕРОССИЙСКАЯ ОЛИМПИАДА ШКОЛЬНИКОВ 2021/2022 гг.
МУНИЦИПАЛЬНЫЙ ЭТАП
ТЕХНОЛОГИЯ
КУЛЬТУРА ДОМА, ДИЗАЙН И ТЕХНОЛОГИИ
7 – 8 КЛАССЫ

Шифр участника Т-Д-7-14

Часть I

Инструкция по выполнению заданий

Вам предстоит выполнить теоретические и тестовые задания.

Время выполнения заданий теоретического тура 2 академических часа (90 минут).

Выполнение теоретических (письменных, творческих) заданий целесообразно организовать следующим образом:

- не спеша, внимательно прочитайте задание и определите, наиболее верный и полный ответ;
- отвечая на теоретический вопрос, обдумайте и сформулируйте конкретный ответ на поставленный вопрос;
- если Вы выполняете задание, связанное с заполнением таблицы или схемы, не старайтесь детализировать информацию, вписывайте только те сведения или данные, которые указаны в вопросе;
- особое внимание обратите на задания, в выполнении которых требуется выразить Ваше мнение с учетом анализа ситуации или поставленной проблемы. Внимательно и вдумчиво определите смысл вопроса и логику ответа (последовательность и точность изложения). Отвечая на вопрос, предлагайте свой вариант решения проблемы, при этом ответ должен быть кратким, но содержать необходимую информацию;
- после выполнения всех предложенных заданий еще раз удостоверьтесь в правильности выбранных Вами ответов и решений.

Выполнение тестовых заданий целесообразно организовать следующим образом:

- не спеша, внимательно прочитайте тестовое задание;
- определите, какой из предложенных вариантов ответа наиболее верный и полный;
- напишите букву, соответствующую выбранному Вами ответу;
- продолжайте, таким образом, работу до завершения выполнения тестовых заданий;
- после выполнения всех предложенных заданий еще раз удостоверьтесь в правильности ваших ответов;
- если потребуется корректировка выбранного Вами варианта ответа, то неправильный вариант ответа зачеркните крестиком, и рядом напишите новый.



ВСЕРОССИЙСКАЯ ОЛИМПИАДА ШКОЛЬНИКОВ 2021/2022 гг.
МУНИЦИПАЛЬНЫЙ ЭТАП
ТЕХНОЛОГИЯ
КУЛЬТУРА ДОМА, ДИЗАЙН И ТЕХНОЛОГИИ
7 – 8 КЛАССЫ

Шифр участника Т-Д-7-14

Предупреждаем Вас, что:

– при оценке тестовых заданий, где необходимо определить один правильный ответ, 0 баллов выставляется за неверный ответ и в случае, если участником отмечены несколько ответов (в том числе правильный), или все ответы;

– при оценке тестовых заданий, где необходимо определить все правильные ответы, 0 баллов выставляется, если участником отмечены неверные ответы, большее количество ответов, чем предусмотрено в задании (в том числе правильные ответы) или все ответы.

Задание теоретического тура считается выполненным, если Вы вовремя сдаете его членам жюри.

Максимальная оценка – 25 баллов.

Желаем удачи!



ВСЕРОССИЙСКАЯ ОЛИМПИАДА ШКОЛЬНИКОВ 2021/2022 гг.
МУНИЦИПАЛЬНЫЙ ЭТАП
ТЕХНОЛОГИЯ
КУЛЬТУРА ДОМА, ДИЗАЙН И ТЕХНОЛОГИИ
7 – 8 КЛАССЫ

Шифр участника T-D-7-14

Общая часть

1. Из предложенных примеров машин, выделите ДВЕ транспортирующие машины:

- а) локомотив
- б) подъемный кран
- в) деревообрабатывающий станок
- г) эскалатор

Ответ: б, в).

2. Отметьте формы проявления общественного мнения с положительной направленностью:

- а) жалоба
- б) совет
- в) недовольство
- г) осуждение
- д) одобрение

Ответ: б, д).

3. «_____ – самостоятельная, осуществляемая на свой риск экономическая деятельность, направленная на систематическое получение прибыли от пользования имуществом и/или нематериальными активами, продажи товаров, выполнения работ или оказания услуг лицами, зарегистрированными в этом качестве в установленном законом порядке».

Впишите правильное название деятельности

Ответ: _____



ВСЕРОССИЙСКАЯ ОЛИМПИАДА ШКОЛЬНИКОВ 2021/2022 гг.
МУНИЦИПАЛЬНЫЙ ЭТАП
ТЕХНОЛОГИЯ
КУЛЬТУРА ДОМА, ДИЗАЙН И ТЕХНОЛОГИИ
7 – 8 КЛАССЫ

Шифр участника Т-2-7-14

4. Внимательно изучите фотографию. Как зовут космонавта, изображенного на ней?

- а) Юрий Алексеевич Гагарин
- б) Алексей Архипович Леонов
- в) Береговой Георгий Тимофеевич
- г) Хрунов Евгений Васильевич



Ответ: а)

5. Укажите к какому типу профессий относится профессия «аналитик данных»?

- а) человек-техника
- б) человек-человек
- в) человек-природа
- г) человек-знаковая система

Ответ: б)

Специальная часть

6. Что включает в себя понятие «режим питания»?

- а) стоимость пищи
- б) число приемов пищи
- в) время приемов пищи
- г) процесс накрытия стола с размещением на нем кувертов

Ответ: б)



ВСЕРОССИЙСКАЯ ОЛИМПИАДА ШКОЛЬНИКОВ 2021/2022 гг.
МУНИЦИПАЛЬНЫЙ ЭТАП
ТЕХНОЛОГИЯ
КУЛЬТУРА ДОМА, ДИЗАЙН И ТЕХНОЛОГИИ
7 – 8 КЛАССЫ

Шифр участника Т-Д-7-14

7. Расставьте в правильной последовательности технологию первичной обработки мяса.

- а) обвалка
- б) оттаивание
- в) обсушивание
- г) разделка
- д) обмывание

0,5
Ответ: 1 д ; 2 а ; 3 а ; 4 г ; 5 б
+ + - + -

8. Как может быть выполнено расширение прямой юбки по линии низа?

- а) закрытием вытачек по линии талии
- б) дополнительными разрезами
- в) увеличением ширины переднего полотнища
- г) увеличением ширины заднего полотнища

1
Ответ: б)

9. Как называется воротник, представленный на изображении?

- а) Жабо
- б) Хомут
- в) Поло
- г) Гольф

1
Ответ: б)





ВСЕРОССИЙСКАЯ ОЛИМПИАДА ШКОЛЬНИКОВ 2021/2022 гг.
МУНИЦИПАЛЬНЫЙ ЭТАП
ТЕХНОЛОГИЯ
КУЛЬТУРА ДОМА, ДИЗАЙН И ТЕХНОЛОГИИ
7 – 8 КЛАССЫ

Шифр участника Т-2-7-14

10. Дополните определение: «Трикотажное полотно – это материал, изготовленный _____ или на _____ машинах».

Впишите пропущенные слова

Ответ: вручную специальных

11. Платье стоило 1500 рублей, по окончании сезона его уценили на 50%. Сколько нужно будет заплатить за это платье во время проведения акции, представляющей 20% скидки на весь товар?

Ответ: 670 рублей

12. Современные дизайнеры интерьера используют данный прибор. Напишите, что изображено на рисунке, представленном ниже?



Ответ: _____

13. Расставьте в правильном порядке последовательность намотки ниток на шпульку:

- надеть катушку ниток на нижний катушечный стержень и протянуть нитку через прижимное устройство;
- включить машину на рабочий ход;
- вручную намотать на шпульку несколько витков;
- привести в работу моталку с помощью махового колеса, нитка должна ложиться плотно и ровными рядами;
- прижать резиновое колесо моталки к ободу махового колеса;



ВСЕРОССИЙСКАЯ ОЛИМПИАДА ШКОЛЬНИКОВ 2021/2022 гг.
МУНИЦИПАЛЬНЫЙ ЭТАП
ТЕХНОЛОГИЯ
КУЛЬТУРА ДОМА, ДИЗАЙН И ТЕХНОЛОГИИ
7 – 8 КЛАССЫ

Шифр участника Т-Д-7-14

- 05
- е) поставить машину в нерабочее положение;
 - ж) надеть шпульку на моталку;
 - з) обрезать нитку и снять шпульку с моталки;

Ответ: 1 е); 2 б); 3 г); 4 а); 5 ж); 6 з); 7 з); 8 б);
+ - - - - + + +

14. _____ – это машинная операция по соединению деталей с последующим их вывертыванием?

Впишите пропущенное слово

✓ Ответ: высочка

15. Какой меркой определяется размер женской одежды?

- X
- а) полуобхват бедер;
 - б) полуобхват талии;
 - в) полуобхват груди;
 - г) длина спины до талии

Ответ: б

16. В какой технике рукоделия выполнена игрушка?

- X
- а) кинусайга
 - б) оригами
 - в) амиругуми
 - г) омиаге

Ответ: б





ВСЕРОССИЙСКАЯ ОЛИМПИАДА ШКОЛЬНИКОВ 2021/2022 гг.
МУНИЦИПАЛЬНЫЙ ЭТАП
ТЕХНОЛОГИЯ
КУЛЬТУРА ДОМА, ДИЗАЙН И ТЕХНОЛОГИИ
7 – 8 КЛАССЫ

Шифр участника Т-Д-7-14

17. Особый вид декоративно-прикладного искусства, где вышивка наносится, чаще всего, на картонную поверхность – это _____

Впишите пропущенное слово

Ответ: _____

18. Определите, в каком стиле выполнен дизайн интерьера?

- а) прованс
- б) бохо
- в) кантри
- г) классика



Ответ: б)

19. Программируемая вышивальная машина может выполнять следующие операции.

Условное обозначение	Выполняемая операция
→	Горизонтальный стежок
↓	Вертикальный стежок вниз
↑	Вертикальный стежок вверх
↗	Наклонный стежок снизу слева вверх направо под углом 45° к вертикали
↘	Наклонный стежок сверху справа вниз налево под углом 45° к вертикали

Количество одинаковых стежков, которое нужно выполнить, обозначается числом перед соответствующим значком. Например, 135 → обозначает 135 горизонтальных стежков.

Спроектируйте задачу для этой машины, результатом которой будет вышитая буква **И** высотой в 50 стежков.

Ответ: 50↓30↗10↑50↓



ВСЕРОССИЙСКАЯ ОЛИМПИАДА ШКОЛЬНИКОВ 2021/2022 гг.
МУНИЦИПАЛЬНЫЙ ЭТАП
ТЕХНОЛОГИЯ
КУЛЬТУРА ДОМА, ДИЗАЙН И ТЕХНОЛОГИИ
7 – 8 КЛАССЫ

Шифр участника Т-Д-7-14

20. Решите задачу. Вы собираетесь в поход на 2 дня, Вам необходимо обеспечить группу из 30 человек 3-разовым чаепитием ежедневно. Чай лучше покупать в пачках по 100 шт. Сколько пачек чая нужно купить?

Ответ: 2

Творческое задание

21. «Перед Вами пирамида правильного питания, впишите названия основных продуктов от основания пирамиды до верха и проставьте суточную норму в %.



Практическое задание по номинации «Техника технологии и ТТ» 7-8 кл.**Часть II****Практическое задание**

Содержит два альтернативных задания:

1. Практика по моделированию швейных изделий и механической обработке швейного изделия.

2. Практика по работе на лазерно-гравировальном станке.

Время выполнения – 90 мин.

Максимальное количество баллов – 35 баллов.

Вариант 1

Практическое задание №1

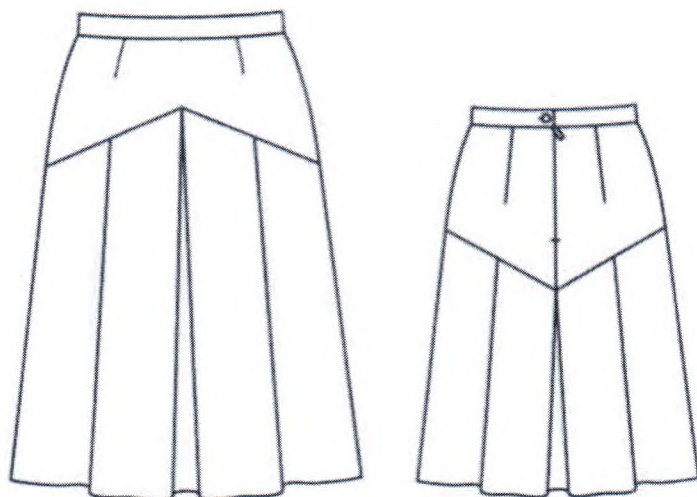
Содержит две части:

1. Моделирование юбки (20 баллов)
2. Изготовление чехла для сотового телефона (15 баллов)

Моделирование юбки**Порядок выполнения работы:**

1. Ознакомьтесь с описанием модели и внимательно рассмотрите эскиз.
2. Подумайте и выделите отличия от базовой конструкции юбки.
3. На основу чертежа в соответствии с эскизом необходимо нанести фасонные линии и выполнить моделирование, при этом использовать условные обозначения (значки, слова, стрелки и т.д.).
4. Перенесите линии фасона на шаблон из цветной бумаги.
5. Изготовьте из цветной бумаги лекала для раскладки на ткани.
6. Наклейте лекала и нанесите на них необходимые надписи для раскроя.

Эскиз



Описание модели

Юбка на фигурной кокетке длиной чуть ниже колен.

Застежка на молнию в среднем шве кокетки заднего полотнища.

Пояс с застежкой на пуговицу.

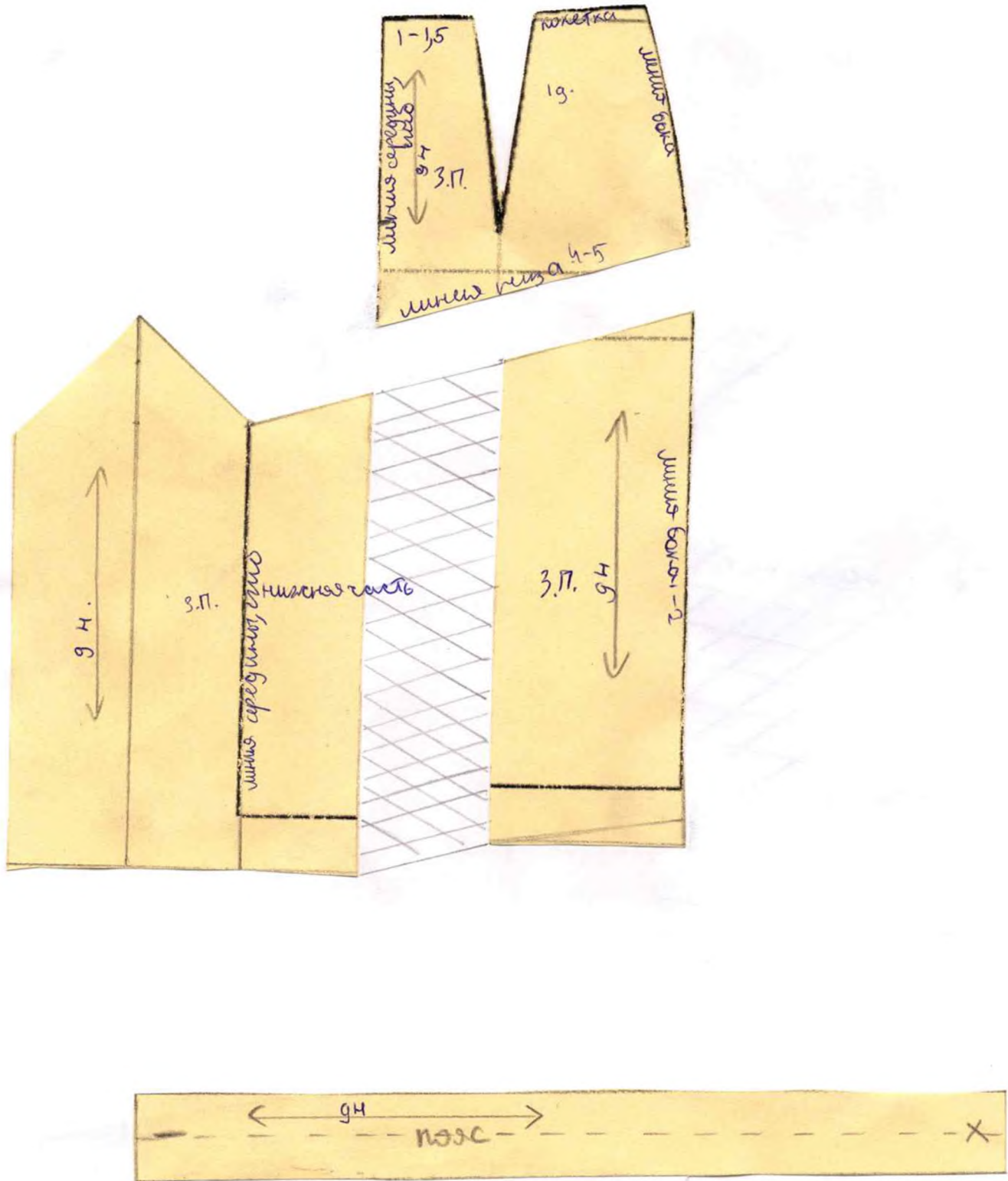
Вытачки на заднем и переднем полотнище. Нижняя часть юбки переднего и заднего полотнища с бантовыми складками посередине и на уровне вытачек.

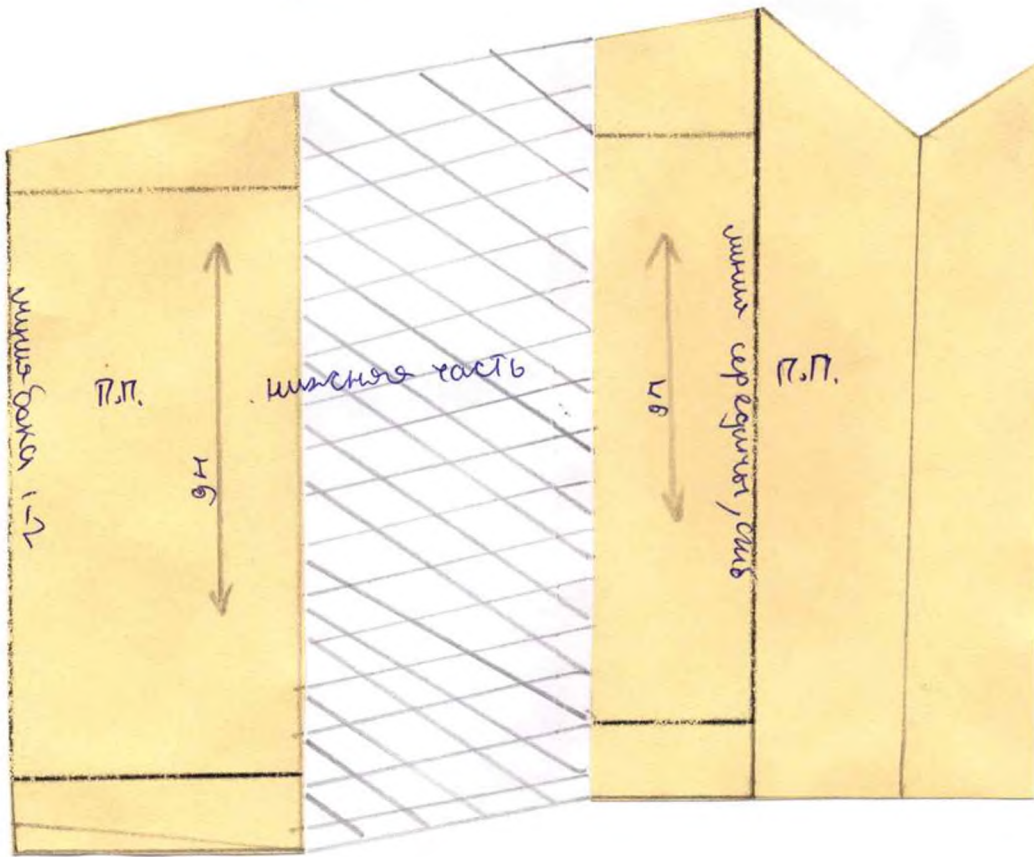
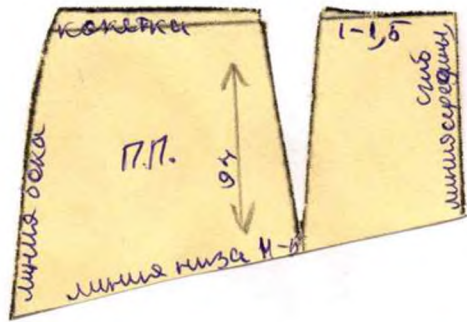
Карта пооперационного контроля

№ п/п	Критерии оценивания	Макс. балл	Балл участника
Нанесение новых линий фасона и надписей на чертеже основы юбки		6	
	Построение кокетки переднего полотнища	1,5	1,5
	Построение кокетки заднего полотнища	1,5	1,5
3.	Построение пояса	1	1
4.	Наличие метки для застежки «молния» и пуговицы	0,5	0,5
5.	Оформление линии низа, удлинение	0,5	0,5
6.	Оформление складок переднего полотнища юбки	0,5	0,5
7.	Оформление складок заднего полотнища юбки	0,5	0,5
Нанесение линий для построения: – вспомогательных деталей; – деталей, требующих изменения формы. Построение дополнительных декоративных деталей		2	
8.	Фасонные линии на основе чертежа обозначены в соответствии с эскизом	1	1
9.	Нанесены все дополнительные декоративные детали	1	1
Изготовление выкроек юбки		12	

10.	Выполнение полного комплекта деталей, соответствие их форме	5	5
11.	Подписи всех названий деталей и их необходимое количество	1	0,5
12.	Указаны направления долевой нити на деталях	1	1
13.	Указаны сгибы тканей, линии середины деталей	1	1
14.	Указана величина припусков на швы	1	0,5
15.	Наличие меток для застежки	1	1
16.	Контур полученной выкройки	1	1
17.	Аккуратность выполнения моделирования	1	1
Итого		20	19

Результат моделирования (приклеить готовые выкройки модели)





Практическая работа № 2 Изготовление чехла для сотового телефона

Перед началом работы внимательно прочтите задание, изучите объект труда, наличие материалов и приспособлений для работы.




Задание: Изготовьте фетровый чехол для телефона



Материалы: фетр разных цветов
один кусок среднего размера для самого чехла;
3-5 цветных кусков (для создания декора);
нити мулине.
Инструменты: ножницы, клей, игла, карандаш.

Фетр – это натуральный материал, который создается путем валяния пуха или ворса кроликов и отходов разного меха, иногда даже с примесью синтетики. Чехлы из фетра будут создавать не только защитную функцию (материал очень нежный и немного плотный, что помогает уберечь ваши телефоны от царапин и иных повреждений), но и эстетическую часть (чехлы выходят очень красочные, милые и необычные).

Последовательность выполнения и графическое изображение

Описание операции	Графическое изображение
<p>1. Мобильный телефон прикладываем к листу бумаги и обводим его по контурам. Прибавляем три сантиметра на припуски. Чем толще телефон, тем больше припусков создаем. Полученную выкройку перетаскиваем с бумаги на материал и вырезаем две идентичные детали.</p>	
<p>2. Сколите, сметайте заготовки с трех сторон петельным швом.</p>	
<p>3. Продумываем декор и выполняем эскиз изделия на бумаге в соответствии с точными размерами, снятыми в предыдущем пункте. Вы можете использовать любые предложенные вам материалы. От места расположения декора, возможно, поменяется порядок выполнения работы. По ходу работы ваши первоначальные идеи могут измениться.</p>	

4. Эскиз переводим в выкройку силуэта на фетре и вырезаем все детали придуманной аппликации.

Приклеиваем мелкие детали на заготовку и затем прошиваем нитками разного цвета.



**Карта пооперационного контроля для участников и жюри по механической
обработке швейного изделия**

№ п/п	Критерии оценивания	Макс. балл	Балл участника
Технические условия на изготовление		10	
1.	Деталь выкроена по размерам с учетом припусков на швы (да/нет)	1	1
2.	Симметричность углов чехла (да/нет)	2	2
3.	Отделочный петельный шов ровный по всем горизонтальным линиям (да/нет)	2	2
4.	Качество начала и окончания петельного шва (да/нет)	2	1,5
5.	Качество изделия (да/нет)	3	3
Характер оформления изделия декором		5	
6.	Оригинальное использование декоративных накладных деталей и элементов отделки, наличие смысловой идеи оформления (да/нет)	2	2
7.	Грамотное и уместное композиционное решение, согласованность с размерами всей работы (да/нет)	1	1
8.	Внешний вид (цветовая гамма ниток, тесьмы, аккуратность выполнения работы, в том числе и качество изнаночной стороны) (да/нет)	2	2
Итого		15	14,5

Особые замечания _____

Отметка о несоблюдении безопасных приемов работы _____

Отметка об отсутствии правильной организации рабочего места и формы
