

ШИФР 74-7-10

участника муниципального этапа
всероссийской олимпиады школьников по
технологии в 2019-2020 учебном году
Внимание! Шифровать следует каждую
страницу Вашей письменной работы.

Ф. И. О. учащегося

Вашин

Мариямной

Андреевны

Дата

рождения 23.03.06

Образовательное учреждение (полное
название) МАОУ №5 "Гимназия"

Город, село

г. Меленки

Район

Класс

7Б

Ф. И. О. учителя (полностью)

Сорова

Марина

Анатольевна



ВСЕРОССИЙСКАЯ ОЛИМПИАДА ШКОЛЬНИКОВ 2019/2020 гг. 175
МУНИЦИПАЛЬНЫЙ ЭТАП
ТЕХНОЛОГИЯ
КУЛЬТУРА ДОМА, ДИЗАЙН И ТЕХНОЛОГИИ
7 КЛАСС

Шифр участника 19-7-10

Критерии оценки вопросов с 1 по 19 – 1 балл за правильный ответ,
творческое задание (20 вопрос) – 6 баллов.

Технологии производства и обработки пищевых продуктов

Выберите правильный ответ

1. Внимательно посмотри на картинку. Выбери посуду, которую используют для подачи блюд.

			
1	2	3	4
			
5	6	7	8

- а) 1, 4, 5, 7
- б) 1, 4, 5, 6
- в) 1, 3, 4, 5
- г) 2, 3, 6, 7

2. Какое требование к качеству готовых бутербродов является **неправильным**?

- а) Готовятся непосредственно перед подачей
- б) Ломтик хлеба должен быть толщиной 2 см
- в) Хлеб должен быть полностью покрыт продуктами
- г) Срок хранения в холодильнике при $t=+2...+6^{\circ}\text{C}$ не более 3-х суток

3. Вы собираетесь в поход с 25 июня по 7 июля 2019 года, и пришли в магазин, чтобы купить рыбные консервы. На банке выбиты следующие даты. Что Вы купите?

- а) 03.06.2018; 03.06.2019
- б) 25.06.2017; 07.08.2018
- в) 19.01.2018; 19.01.2019
- г) 29.08.2018; 29.08.2019



ВСЕРОССИЙСКАЯ ОЛИМПИАДА ШКОЛЬНИКОВ 2019/2020 гг.
МУНИЦИПАЛЬНЫЙ ЭТАП
ТЕХНОЛОГИЯ
КУЛЬТУРА ДОМА, ДИЗАЙН И ТЕХНОЛОГИИ
7 КЛАСС

Шифр участника _____

Материаловедение текстильных материалов

4. Расставьте по порядку операции первичной обработки льна:

- а) сминание,
- б) замачивание,
- в) высушивание,
- г) трепание.

Ответ: 1 - а, 2 - б, 3 - в, 4 - г.

Выберите все правильные ответы

5. Для технических нужд во многих отраслях народного хозяйства используются:

- а) брезент,
- б) парусина,
- в) парча,
- г) бархат.

Машиноведение

6. Современные бытовые швейные машинки облегчают работу любителей и профессионалов и просты в использовании. А что означают изображения черепахи и зайчика на корпусе?



Ответ: скорость шитья

Выберите все правильные ответы

7. Чаще всего к обрыву верхней нити приводят следующие причины:

- а) толщина нити не соответствует выбранной игле;
- б) ошибки в заправке;
- в) установлена нить плохого качества, с неравномерной толщиной и узелками;
- г) игла установлена неправильно, она погнута или не соответствует типу машины;
- д) излишнее натяжение верхней нити.

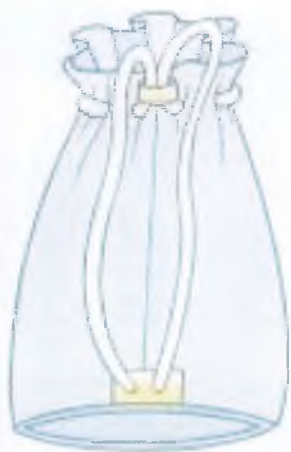


ВСЕРОССИЙСКАЯ ОЛИМПИАДА ШКОЛЬНИКОВ 2019/2020 ГГ.
МУНИЦИПАЛЬНЫЙ ЭТАП
ТЕХНОЛОГИЯ
КУЛЬТУРА ДОМА, ДИЗАЙН И ТЕХНОЛОГИИ
7 КЛАСС

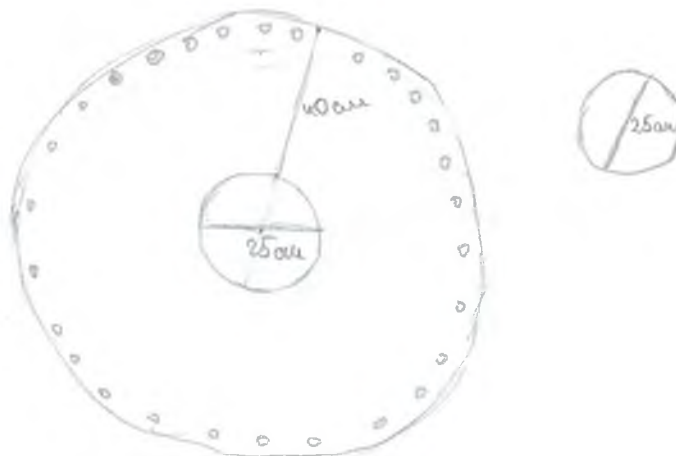
Шифр участника _____

Конструирование и моделирование швейных изделий

8. Постройте выкройки мешка для школьной обуви, высота мешка – 40 см, диаметр дна – 25 см. Если для построения вам понадобятся математические формулы, напишите их.



Ответ:



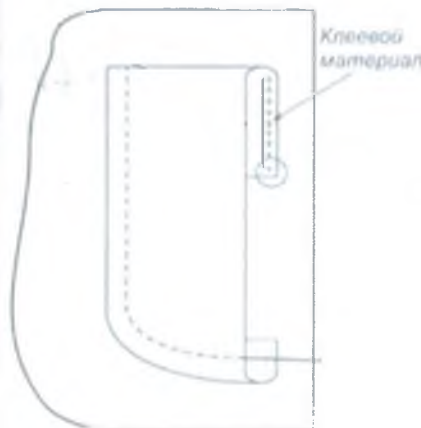
Формула _____

9. Перечислите швы, где может располагаться застежка в прямой юбке?

Ответ: прямой

Технология изготовления швейных изделий

10. Приведите правильную последовательность обработки накладного кармана:





ВСЕРОССИЙСКАЯ ОЛИМПИАДА ШКОЛЬНИКОВ 2019/2020 гг.
МУНИЦИПАЛЬНЫЙ ЭТАП
ТЕХНОЛОГИЯ
КУЛЬТУРА ДОМА, ДИЗАЙН И ТЕХНОЛОГИИ
7 КЛАСС

Шифр участника _____

- а) удалить стежки временного назначения;
- б) обметать верхний срез цельнокроеной обтачки накладного кармана;
- в) заутюжить цельнокроеную обтачку по контрольным знакам на изнаночную сторону кармана;
- г) приутюжить карман в готовом виде;
- д) приметать накладной карман к детали швейного изделия по контрольным знакам;
- е) приклеить клеевой прокладочный материал к цельнокроеной обтачке кармана;
- ж) заутюжить припуски на обработку кармана по трём сторонам;
- з) настроить карман на деталь швейного изделия.

Ответ: 1 - б, 2 - в, 3 - ж, 4 - д, 5 - з, 6 - а, 7 - е, 8 - г.

Выберите правильный ответ

11. При раскрое изделия в первую очередь на ткани размещают:

- а) большие детали (полочки, рукава, полотнища юбки);
- б) маленькие детали (клапана, обтачки, манжеты).

История костюма

Выберите все правильные ответы

12. Что такое дресс-код (dress code)?

- а) требования к офисной одежде сотрудников;
- б) форма одежды, требуемая при посещении определенных мероприятий, организаций, заведений;
- в) комплект одежды, обуви и аксессуаров, подобранных из вещей одного бренда;
- г) манера одеваться в определенной социальной группе.

Выберите все правильные ответы

13. Что отличает морской стиль от других?

- а) бело-сине-красное сочетание цветов;
- б) кружева и рюши;
- в) основной рисунок – полоска;
- г) украшения с изображением якорей, цепей, морских звезд.

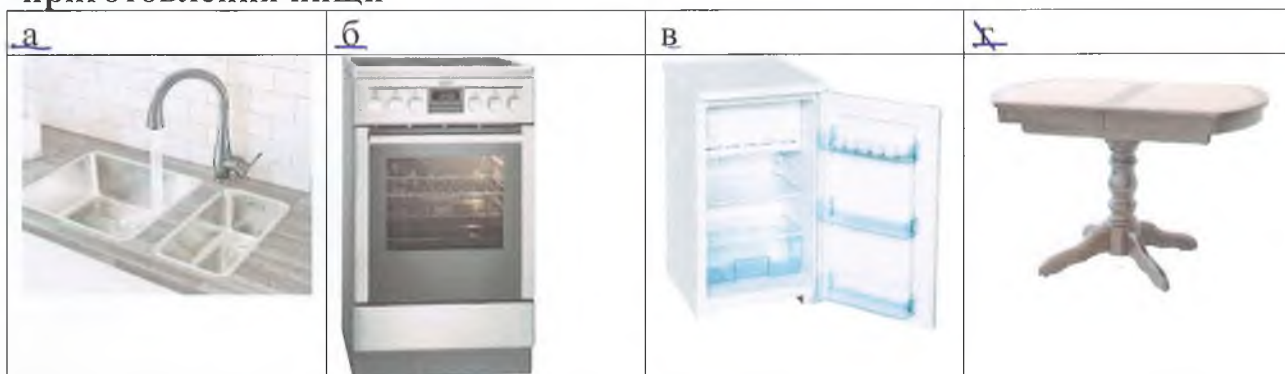


ВСЕРОССИЙСКАЯ ОЛИМПИАДА ШКОЛЬНИКОВ 2019/2020 гг.
МУНИЦИПАЛЬНЫЙ ЭТАП
ТЕХНОЛОГИЯ
КУЛЬТУРА ДОМА, ДИЗАЙН И ТЕХНОЛОГИИ
7 КЛАСС

Шифр участника _____

Технологии в сфере быта

14. Выбери из представленных изображений главные элементы зоны приготовления пищи



15. Мебель и оборудование на кухне расставляется по принципу рабочего треугольника. Что входит в этот треугольник. Выбери правильный ответ.

- а) мойка, плита, холодильник
- б) стол, мойка, плита
- в) холодильник, стол, мойка
- г) плита, холодильник стол

Художественная обработка материалов

Выберите правильный ответ

16. Выбор диаметра крючка для вязания крючком зависит от

- а) желания мастера,
- б) вида изделия,
- в) типа рисунка,
- г) толщины нитей.

Социальные технологии

Выберите все правильные ответы

17. Какие факторы необходимо учитывать при оформлении интерьера жилого помещения.

- а) природные условия;
- б) возраст людей;
- в) назначение помещения;
- г) климатические условия;
- д) художественные предпочтения;
- е) пожелания соседей.



ВСЕРОССИЙСКАЯ ОЛИМПИАДА ШКОЛЬНИКОВ 2019/2020 гг.
МУНИЦИПАЛЬНЫЙ ЭТАП
ТЕХНОЛОГИЯ
КУЛЬТУРА ДОМА, ДИЗАЙН И ТЕХНОЛОГИИ
7 КЛАСС

Шифр участника _____

Агрономия

Выберите правильный ответ

18. Какой вид культуры не относится к масленичным:

- а) подсолнечник
- б) горчица
- ✓ в) рапс
- г) горох

Выберите правильный ответ

19. Верхний слой земной коры с рыхлой структурой называется

- ✓ а) почва
- б) гумус
- в) чернозем
- г) глинозем

20. Творческое задание:

Худи — разновидность свитера из мягкого хлопчатобумажного трикотажа или флиса с капюшоном, по российской классификации его связывают с толстовкой. Выступите в роли дизайнера и внесите свои модельные особенности и декорируйте изделие.

№	Критерии оценки	Баллы max
1	Внесены модельные особенности	2
2	Внесены элементы декора	2
3	Выдержано стилевое направление	1
4	Чистота выполнения задания	1
	Итого	6



ВСЕРОССИЙСКАЯ ОЛИМПИАДА ШКОЛЬНИКОВ 2019/2020 гг.
МУНИЦИПАЛЬНЫЙ ЭТАП
ТЕХНОЛОГИЯ
КУЛЬТУРА ДОМА, ДИЗАЙН И ТЕХНОЛОГИИ
7 КЛАСС

Шифр участника _____



$$2+2+1+1=6$$



165

ВСЕРОССИЙСКАЯ ОЛИМПИАДА ШКОЛЬНИКОВ 2019/2020 гг.
МУНИЦИПАЛЬНЫЙ ЭТАП
ТЕХНОЛОГИЯ
КУЛЬТУРА ДОМА, ДИЗАЙН И ТЕХНОЛОГИИ
7 КЛАСС

Шифр участника 79-7-10

Практическое задание №2

Моделирование юбки по эскизу и подготовка выкройки к раскрою

Порядок выполнения работы

1. На основу чертежа юбки нанесите линии фасона. Выполните моделирование.
2. Изготовьте из цветной бумаги лекала для раскладки на ткани.
3. Нанесите на лекала необходимые надписи для раскроя.

Эскиз



Описание модели

Юбка-карандаш с иллюзией запаха длиной по колено из трикотажного полотна.

Треугольный разрез спереди чуть ниже колена добавляет модели оригинальности. Пояс притачной на широкой эластичной резинке обеспечивает комфорт.



ВСЕРОССИЙСКАЯ ОЛИМПИАДА ШКОЛЬНИКОВ 2019/2020 гг.
МУНИЦИПАЛЬНЫЙ ЭТАП
ТЕХНОЛОГИЯ
КУЛЬТУРА ДОМА, ДИЗАЙН И ТЕХНОЛОГИИ
7 КЛАСС

Шифр участника _____

Карта послеоперационного контроля

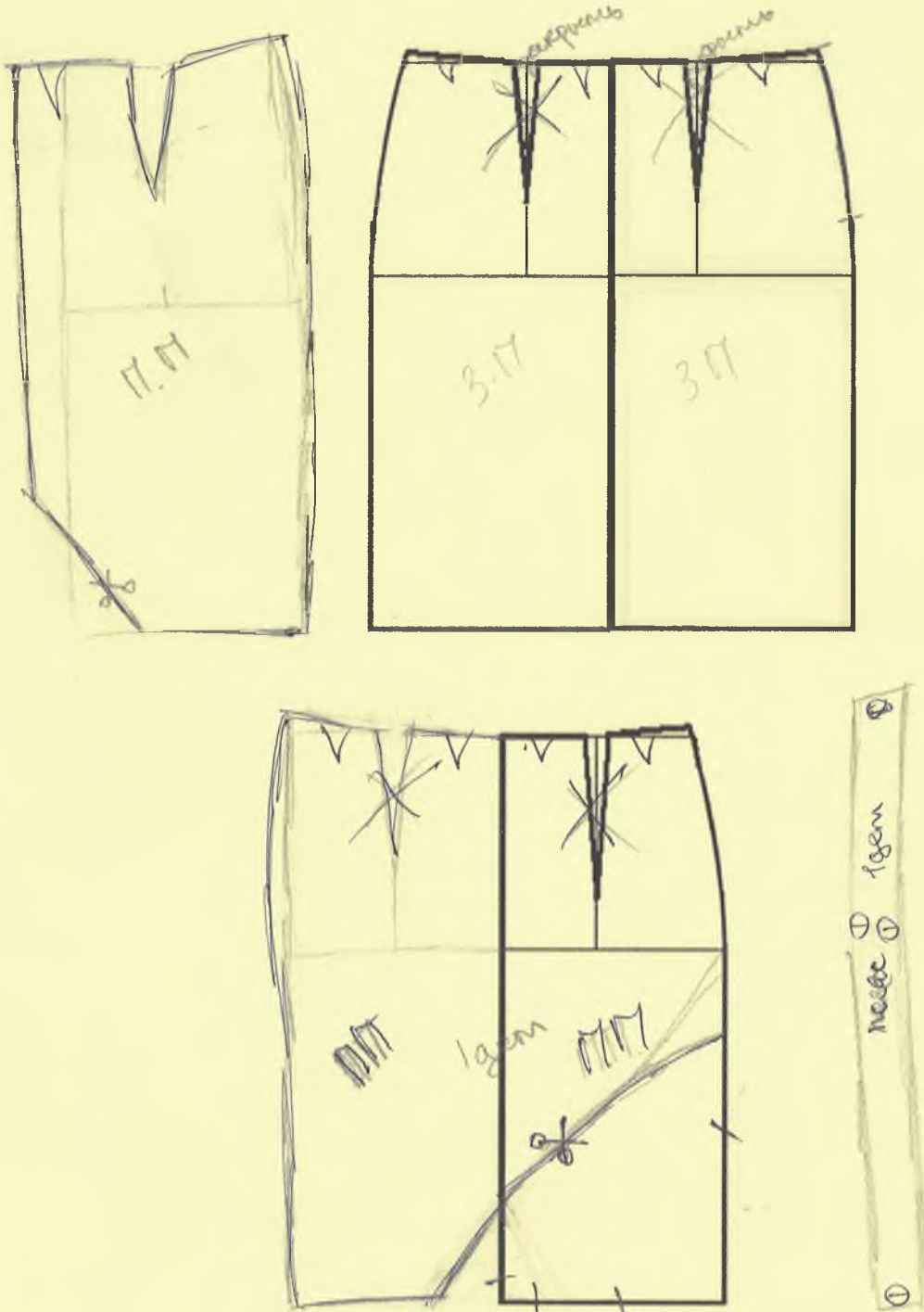
№	Критерии оценки	Баллы max	Баллы факт
Нанесение новых линий фасона			
1	Оформлена линия «запаха» переднего полотнища	3	3
2	Оформлена линия низа переднего полотнища	3	0
3	Изменены вытачки на переднем полотнище	1	1
4	Изменена вытачка на заднем полотнище	1	1
5	Построен пояс	2	2
Подготовка выкроек юбки к раскрою и нанесение надписей на чертеж основы			
6	Указаны названия деталей	2	2
7	Указано количество деталей	2	2
8	Указано направление долевой нити, сгиба	2	2
9	Указана величина припусков на швы	2	2
10	Чистота выполнения задания	2	1
	Итого	20	16



ВСЕРОССИЙСКАЯ ОЛИМПИАДА ШКОЛЬНИКОВ 2019/2020 гг.
МУНИЦИПАЛЬНЫЙ ЭТАП
ТЕХНОЛОГИЯ
КУЛЬТУРА ДОМА, ДИЗАЙН И ТЕХНОЛОГИИ
7 КЛАСС

Шифр участника _____

Нанесение линий фасона

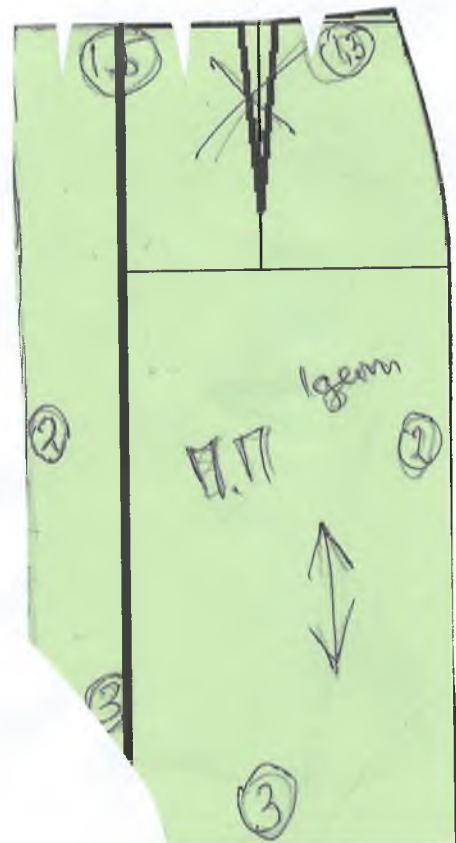
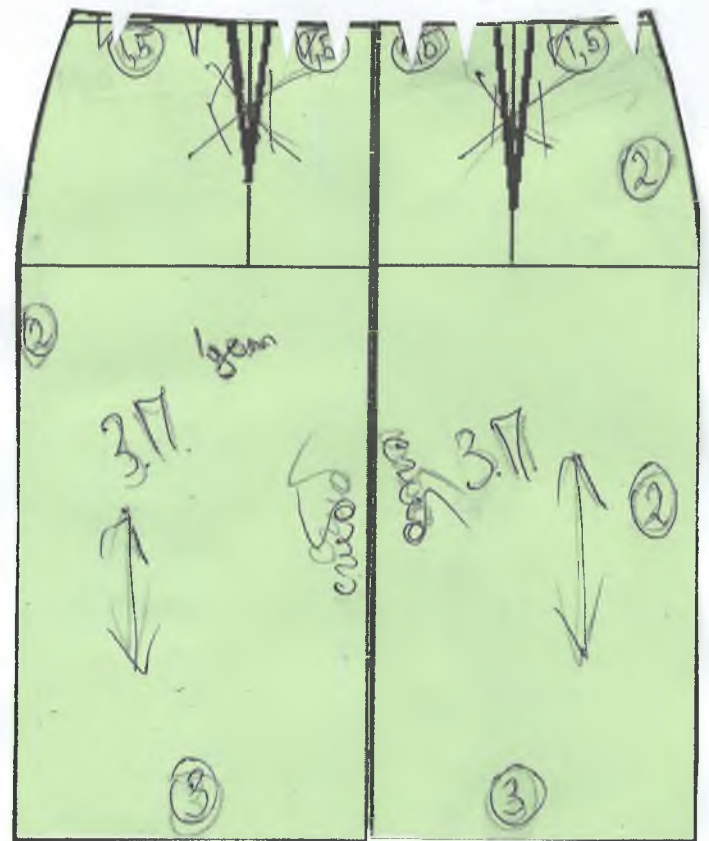
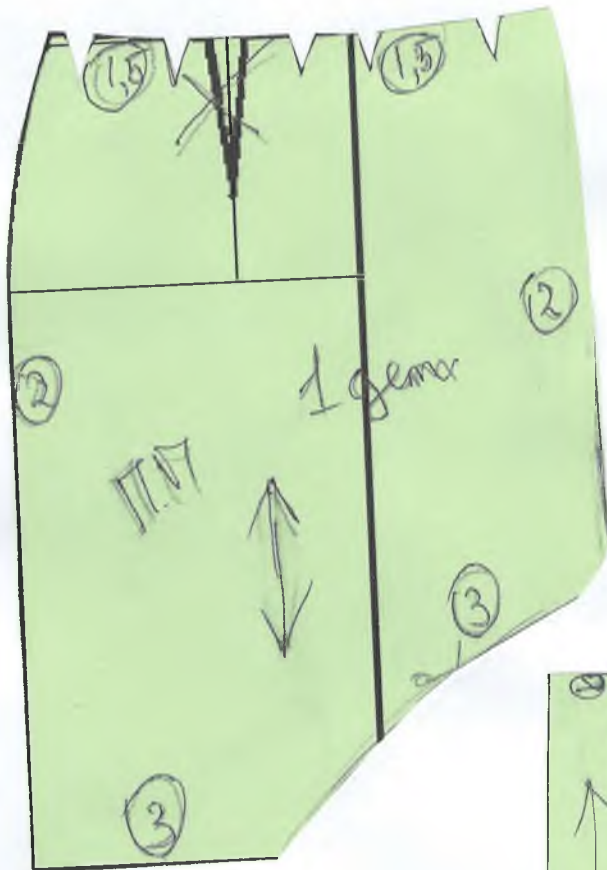




ВСЕРОССИЙСКАЯ ОЛИМПИАДА ШКОЛЬНИКОВ 2019/2020 гг.
МУНИЦИПАЛЬНЫЙ ЭТАП
ТЕХНОЛОГИЯ
КУЛЬТУРА ДОМА, ДИЗАЙН И ТЕХНОЛОГИИ
7 КЛАСС

Шифр участника _____

Результаты моделирования





208

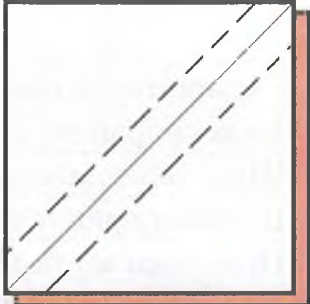

ВСЕРОССИЙСКАЯ ОЛИМПИАДА ШКОЛЬНИКОВ 2019/2020 гг.
МУНИЦИПАЛЬНЫЙ ЭТАП
ТЕХНОЛОГИЯ
КУЛЬТУРА ДОМА, ДИЗАЙН И ТЕХНОЛОГИИ
7 КЛАСС

Шифр участника 79-7-10

Практическое задание №1
Изготовление блока в технике лоскутного шитья



Материалы: х/б ткань размером 300*300 мм 2 цветов, нитки в тон.

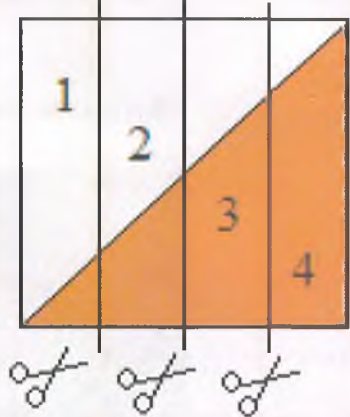
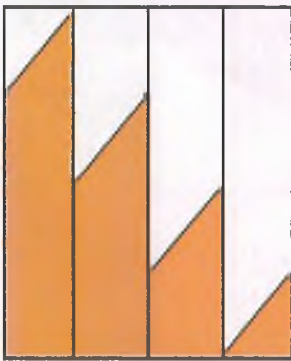
Описание операции	Графическое изображение
1. Из каждой ткани выкроить квадрат размером 250*250 мм.	
2. Сложить квадраты лицом друг к другу, сколоть булавками, наметить диагональ. Стачать квадраты вместе по пунктирным линиям (шириной шва 7 мм от диагонали).	
3. Разрезать квадрат по диагонали. Развернуть. Припуски на швы заутюжить в сторону более темной ткани.	



ВСЕРОССИЙСКАЯ ОЛИМПИАДА ШКОЛЬНИКОВ 2019/2020 гг.
МУНИЦИПАЛЬНЫЙ ЭТАП
ТЕХНОЛОГИЯ
КУЛЬТУРА ДОМА, ДИЗАЙН И ТЕХНОЛОГИИ
7 КЛАСС

Шифр участника _____

Tg 7-10

<p>4. Разрезать заготовку на 4 равные части. Части 1 и 4 поменять местами. Части 2 и 3 поменять местами.</p>	
<p>4. Собрать фрагменты в блок. Припуски на швы заутюжить в сторону более темной ткани.</p>	
<p>5. Выполнить окончательную ВТО образца</p>	

**Карта послеоперационного контроля
Изготовление блока в технике лоскутного шитья**

№	Критерии оценки	Баллы max	Баллы факт
1	Гармоничное сочетание цветов	2	<i>2</i>
2	Блок собран по схеме	5	<i>5</i>
3	Швы параллельны друг другу (± 1 мм)	5	<i>5</i>
4	Ширина припусков 7 мм	3	<i>3</i>
5	Припуски заутюжены в одном направлении	2	<i>2</i>
6	Качество окончательной влажно-тепловой обработки (да/нет)	2	<i>2</i>
7	Соблюдение безопасных приемов труда (да/нет)	1	<i>1</i>
	Итого	20	<i>20</i>

Оценка проекта

по номинации «КУЛЬТУРА ДОМА, ДИЗАЙН И ТЕХНОЛОГИИ»

Ф.И. Семешна Марьянна Андреевна

	Критерии оценки проекта		Кол-во баллов	По факту
Пояснительная записка 15 баллов	1	Общее оформление: (ориентация на ГОСТ 7.32-2001 Международный стандарт оформления проектной документации)	0 - 0,5	0
	2	Качество исследования	4,5	
	2.1	Наличие актуальности и обоснование проблемы в исследуемой сфере: (да - 0,5; нет - 0)	0/0,5	0,5
	2.2	Формулировка темы, целей и задач проекта; (сформулированы полностью - 0,5; не сформулированы - 0)	0/0,5	0,5
	2.3	Определение (выбор) объекта и предмета исследования: (да - 0,5; нет - 0)	0/0,5	0,5
	2.4	Сбор информации по проблеме (проведение маркетингового исследования для выявления спроса на проектируемый объект труда); (да - 0,5; нет - 0)	0/0,5	0,5
	2.5	Предпроектное исследование: анализ исторических прототипов и современных аналогов; (да - 0,5; нет - 0)	0/0,5	0
	2.6	Предложения решения выявленной проблемы. Авторская концепция проекта. Выбор оптимальной идеи (да - 0,5; нет - 0)	0/0,5	0,5
	2.7	Описание проектируемого материального объекта (да - 0,5; нет - 0)	0/0,5	0,5
	2.8	Применение методов проектирования и исследования анализируемой проблемы и знание процедур их проведения (умеет применять - 1, не умеет применять - 0)	0/1	0
	3	Креативность и новизна проекта	4,5	
	3.1	Оригинальность предложенных идей: – форма и функция изделий: соответствие перспективным тенденциям моды, назначение, авангардность, креативность, следование традициям и т.д.; – конструкция: универсальность, эргономичность, оригинальность, лёгкость и т.д.; – колористика: соответствие актуальным тенденциям моды, интересное тональное и цветовое решение, пропорциональное соотношение цветов, значение и символика цвета в представленных объектах и т.д.; (да - 2; нет - 0)	0/2	1
	3.2	Новизна и уникальность проекта по различным критериям (н., разработка и изготовление авторских полотен; роспись тканей по авторским рисункам; разработка	0/1	1

		новых техник изготовления; оригинальное применение различных материалов; использование нетрадиционных материалов и авторских технологий и т.д.); (да - 1; нет - 0)		
	3.3	Значимость проекта (да – 1,5; нет - 0)	0/1,5	1,5
	4	Разработка технологического процесса	5,5	
	4.1	Выбор технологии изготовления, вида и класса технологического оборудования и приспособлений (есть ссылки или описание – 0,5, нет-0)	0/0,5	0,5
	4.2	Качество эскизов, схем, чертежей, технологических карт (уровень графической подачи с использованием компьютерных программ или от руки, но по ГОСТ) да - 1; нет - 0)	0/1	1
	4.3	Соответствие чертежей ГОСТ представленным моделям (соответствует - 0,5 не соответствует – 0)	0/0,5	0,5
	4.4	Применение знаний методов дизайнерской работы в соответствующей индустрии (умеет применять – 1, не умеет применять - 0)	0/1	1
	4.5	Экологическая оценка готового изделия и процесса его производства (да - 1; нет - 0)	0/1	1
	4.6	Экономическая оценка производства или изготовления изделия (да - 1; нет - 0)	0/1	1
	4.7	Умение анализировать результаты исследования, уровень обобщения; предложения по внедрению (умеет – 0,5, не умеет - 0)	0/0,5	0,5
Оценка изделия 22 балла	5	Дизайн продукта творческого проекта	22	
	5.1	Новизна и оригинальность продукта, его художественная выразительность (яркая индивидуальность созданного образа, сила эмоционального воздействия конкурсного изделия (комплекта) (Оригинально – 2, стереотипно - 0)	0/2	2
	5.2	Композиция проектируемого объекта (внешняя форма, конструкция, колористика, декор / художественное оформление) (целостность - 4; не сбалансированность - 0)	0/4	4
	5.3	Гармония, эстетика, стиль изделия и его соответствие концепции (да - 2; нет - 0)	0/2	0
	5.4	Качество изготовления и эргономика представляемого изделия (качественно – 3, требуется незначительная доработка – 1, не качественно-0)	0/1/3	3
	5.5	Товарный вид, соответствие модным тенденциям, подача /представление изделия или объекта исследования (соответствует полностью -2; не соответствует - 0)	0/2	2

	5.6	Рациональность или трудоёмкость создания продукта, сложность и новизна конструкции изделия; многофункциональность и вариативность демонстрируемого изделия; оригинальность декора; авторский материал (от 1 до 3 баллов)	1 – 3	3
	5.7	Практическая, социальная или иная (научная, патриотическая, художественная, технологическая и др.) значимость (да - 1; нет - 0)	0/1	1
	5.8	Перспективность внедрения результатов творческого проекта (научного исследования, модели изделия, арт-объекта или коллекции в производство; патентование полезной модели или оригинальной технологии изготовления) (да - 2; нет - 0)	0/2	2
	5.9	Конкурентоспособность спроектированной модели (да - 1; нет - 0)	0/1	1
Оценка защиты проекта 13 баллов	6	Процедура презентации проекта	13	
	6.1	Регламент презентации (деловой этикет и имидж участника во время изложения материала; соблюдение временных рамок защиты) (3 балла)	0 – 3	3
	6.2	Качество подачи материала: культура речи, четкость, конкретность и логика изложения проблемы исследования (2 балла)	0 – 2	2
	6.3	Понимание сути задаваемых вопросов и аргументированность ответов (3 балла)	0 – 3	3
	6.4	Использование знаний вне школьной программы (2 балла)	0 – 2	2
	6.5	Владение понятийным профессиональным аппаратом по проблеме (1 балл)	0 – 1	1
	6.6	Соответствие содержания выводов содержанию цели и задач, конкретность выводов (Соответствует полностью – 0,5; не соответствует - 0)	0/0,5	0,5
	6.7	Способность проявлять самостоятельные оценочные суждения (0,5 балла)	0 – 0,5	0,5
	6.8	Качество электронной презентации (0,5 балла)	0 – 0,5	0,5
	6.9	Оригинальность представления (0,5 балла)	0 – 0,5	0,5
		Всего	50	45