

ШИФР 7-08-01

участника муниципального этапа  
всероссийской олимпиады школьников по  
технологии в 2022-2023 учебном году

**Внимание!** Шифровать следует каждую  
страницу Вашей письменной работы.

Ф. И. О. учащегося (в имен. пад.)

Шевцова

Александра

Александровна

Дата

рождения 14.04.2008

Образовательное учреждение (полное  
название)

Муниципальное автономное общеобразовательное учреждение «Средняя общеобразовательная школа №1»

Город Мешков

Класс 8

Ф. И. О. учителя (полностью)

Лышкова

Татьяна Николаевна



7-08-01

198

### Инструкция по выполнению заданий

Вам предстоит выполнить теоретические и тестовые задания.

Время выполнения заданий теоретического тура 2 академических часа (90 минут).

Выполнение теоретических (письменных, творческих) заданий целесообразно организовать следующим образом:

- не спеша, внимательно прочитайте задание и определите, наиболее верный и полный ответ;
- отвечая на теоретический вопрос, обдумайте и сформулируйте конкретный ответ на поставленный вопрос;
- если Вы выполняете задание, связанное с заполнением таблицы или схемы, не старайтесь детализировать информацию, вписывайте только те сведения или данные, которые указаны в вопросе;
- особое внимание обратите на задания, в выполнении которых требуется выразить Ваше мнение с учетом анализа ситуации или поставленной проблемы. Внимательно и вдумчиво определите смысл вопроса и логику ответа (последовательность и точность изложения). Отвечая на вопрос, предлагайте свой вариант решения проблемы, при этом ответ должен быть кратким, но содержать необходимую информацию;
- после выполнения всех предложенных заданий еще раз удостоверьтесь в правильности выбранных Вами ответов и решений.

Выполнение тестовых заданий целесообразно организовать следующим образом:

- не спеша, внимательно прочитайте тестовое задание;
- определите, какой из предложенных вариантов ответа наиболее верный и полный;
- напишите букву, соответствующую выбранному Вами ответу;
- продолжайте, таким образом, работу до завершения выполнения тестовых заданий;
- после выполнения всех предложенных заданий еще раз удостоверьтесь в правильности ваших ответов;
- если потребуется корректировка выбранного Вами варианта ответа, то неправильный вариант ответа зачеркните крестиком, и рядом напишите новый.

Предупреждаем Вас, что:

- при оценке тестовых заданий, где необходимо определить один правильный ответ, 0 баллов выставляется за неверный ответ и в случае, если участником отмечены несколько ответов (в том числе правильный), или все ответы;



7-08-01

– при оценке тестовых заданий, где необходимо определить все правильные ответы, 0 баллов выставляется, если участником отмечены неверные ответы, большее количество ответов, чем предусмотрено в задании (в том числе правильные ответы) или все ответы.

Задание теоретического тура считается выполненным, если Вы вовремя сдаете его членам жюри.

Максимальная оценка – 25 баллов.

**Желаем удачи!**



Общая часть

1. Выберите из списка профессий ту, которая исчезла с появлением персональных компьютеров:

- а) веб-дизайнер
- б) плотник
- в) монтажёр
- г) машинистка

— Ответ: б

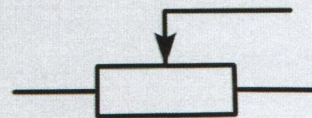
2. Выберите среди представленных инструментов только те, которые можно отнести к измерительным:

- а) линейка
- б) нанометр
- в) штангенциркуль
- г) микрометр
- д) амперметр

+ Ответ: а в г

3. Как называется элемент электрической схемы, изображенной на рисунке?

- а) ключ
- б) реостат
- в) резистор
- г) предохранитель



— Ответ: б

4. Укажите к каким двум типам профессий относится профессия «инженер»?

- а) человек-техника
- б) человек-человек
- в) человек-природа



## Критерии оценки творческого проекта

Т-08-01

Критерии оценки проекта			Баллы	По факту
Пояснительная записка	<b>1</b>	<b>Содержание и оформление документации проекта</b>	<b>10</b>	<b>8</b>
	1.1	Общее оформление (ориентация на ГОСТ 7.32-2001 Международный стандарт оформления проектной документации)	0-1	1
	1.2	Качество исследования	0-3	3
	1.3	Креативность и новизна проекта	0-3	2
	1.4	Разработка технологического процесса	0-3	2
Оценка изделия	<b>2</b>	<b>Дизайн продукта творческого проекта</b>	<b>20</b>	<b>17</b>
	2.1	Новизна и оригинальность продукта	0-6	5
	2.2	Композиция проектируемого объекта, гармония, эстетика	0-4	4
	2.3	Качество и товарный вид представляемого изделия	0-4	3
	2.4	Рациональность или трудоёмкость создания продукта, многофункциональность и вариативность демонстрируемого изделия, авторский материал	0-3	2
	2.5	Перспективность и конкурентоспособность	0-3	3
Оценка защиты проекта	<b>3</b>	<b>Процедура презентации проекта</b>	<b>10</b>	<b>10</b>
	3.1	Регламент презентации	0-2	2
	3.2	Качество подачи материала и представления изделия	0-3	3
	3.3	Использование знаний вне школьной программы	0-2	2
	3.4	Понимание сути задаваемых вопросов и аргументированность ответов	0-3	3
<b>Итого</b>			<b>40</b>	<b>35</b>



**Карта пооперационного контроля для участников и жюри по Моделированию  
швейных изделий**

№ п/п	Критерии оценивания	Макс. балл	Балл участника
	Нанесение на основу конструкции новых линий фасона	11	7
1.	Оформление кокетки на полочке	3	3
2.	Расширение деталей нижней части полочки	3	0
3.	Расширение деталей спинки	3	0
4.	Оформление конфигурации застежки в виде «капли» на спинке	2	0
	Оформление готовых к раскрою лекал	9	8,5
5.	Выполнение комплекта лекал только основных деталей в соответствии с эскизом модели	2	2
6.	Наименование детали	1	1
7.	Количество деталей	1	1
8.	Направление долевой нити на деталях	1	1
9.	Сгибы, линии середины деталей	1	1
10.	Аккуратность оформления технического моделирования и качество оформленных лекал	3	2,5
	Итого	20	11,5



7-28-01

**Карта пооперационного контроля для участников и жюри по механической обработке швейного изделия**

№ п/п	Критерии оценивания	Макс. балл	Балл участника
Технические условия на изготовление		10	7,5
1.	Наличие рабочей формы (фартук, головной убор)	1	1
2.	Разрез соответствует заданным параметрам (3 см)	3	3
3.	Петельные стежки выполнены без наклона, одинаковой длины	3	3
4.	Качественное выполнение закрепок (стежки выполнены горизонтально, без наклона)	3	0,5
Характер оформления изделия		5	5
6.	Симметричность петли (верх, низ, бока)	3	3
7.	Внешний вид (не видны косые стежки, нитки в начале и конце заправки прочно закреплены)	2	2
	Итого	15	12,5

Особые замечания \_\_\_\_\_

Отметка о несоблюдении безопасных приемов работы \_\_\_\_\_

Отметка об отсутствии правильной организации рабочего места и формы \_\_\_\_\_

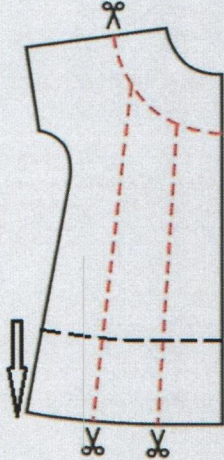


## Часть 2. Моделирование ночной сорочки на кокетке

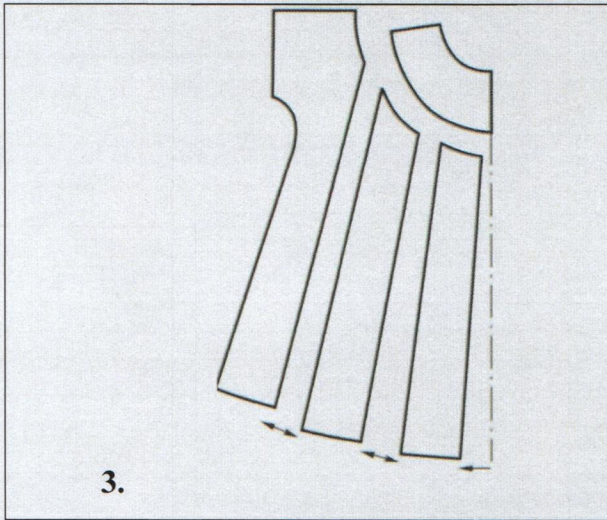
Необходимые материалы: цветная бумага, карандаш, ластик, клеящий карандаш, линейка, закройщик

1. Внимательно прочитайте описание модели и рассмотрите эскиз.
2. Найдите различия с базовой конструкцией ночной сорочки.
3. В соответствии с эскизом нанесите новые линии фасона и обозначьте ваши действия по моделированию в Таблице №1 и на чертеже основы ночной сорочки на листе «Контроль практического задания». Используйте для этого стрелки, значки, слова и т. д.
4. Перенесите линии фасона на шаблон из цветной бумаги (чертеж можно использовать для разрезания).
5. Изготовьте из цветной бумаги лекала для раскладки на ткани.
6. Аккуратно наклейте или изобразите чертёж детали лекал на лист «Результат моделирования».
7. На всех деталях кроя должно быть: наименование детали, положение середины и сгиба, направление нити основы, количество деталей

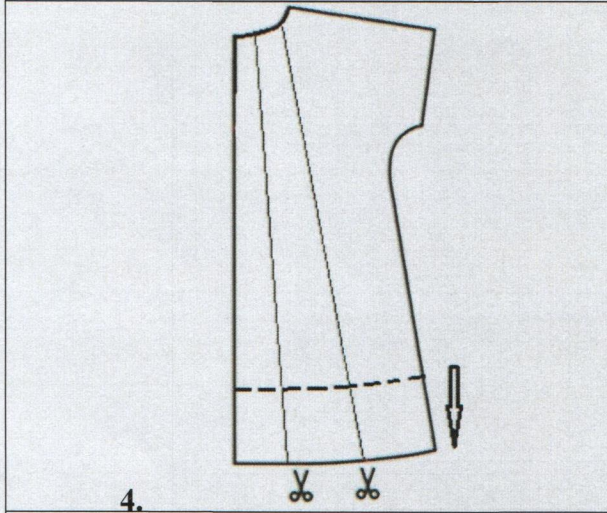
Таблица №1

Эскиз	Описание модели
 <p>1.</p>	<p>Ночная сорочка трапециевидного силуэта (с расширением в нижней части по полочке и спинке) длиной ниже уровня колена, с цельновыкроенным коротким рукавом и небольшой округлой кокеткой на полочке, объем в области груди достигается при помощи сборки, выходящей из линии кокетки. Вырез горловины округлой формы, застежка на спинке на навесную петлю и пуговицу, форма застежки – в виде «капли», обработана окантовочным швом .</p>
 <p>2.</p>	<p>разкрой переднего полотнища</p>
Эскиз	Описание модели

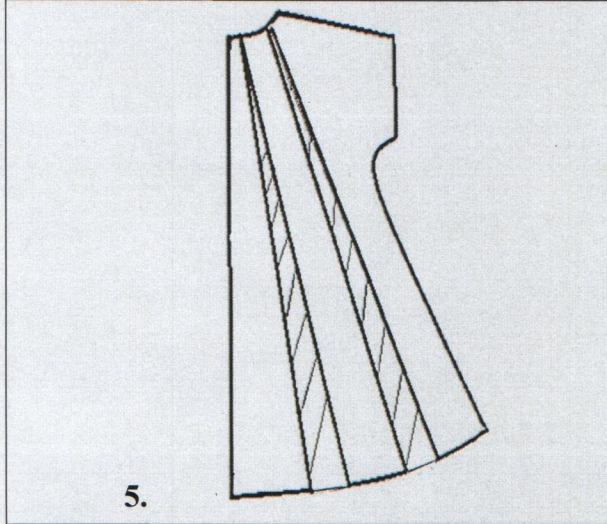




разработка передней  
положки



разработка  
заднего  
положки

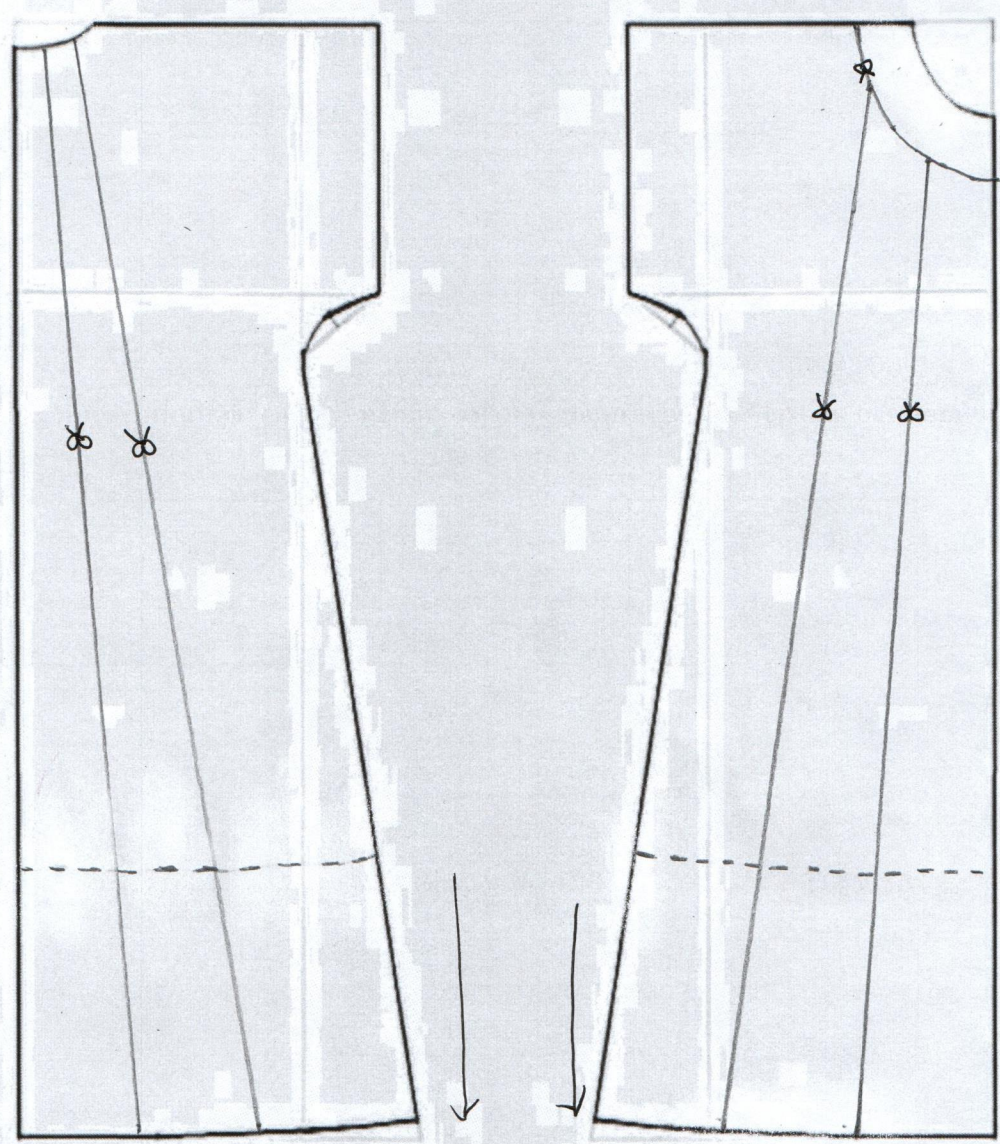


разработка  
нижней  
положки



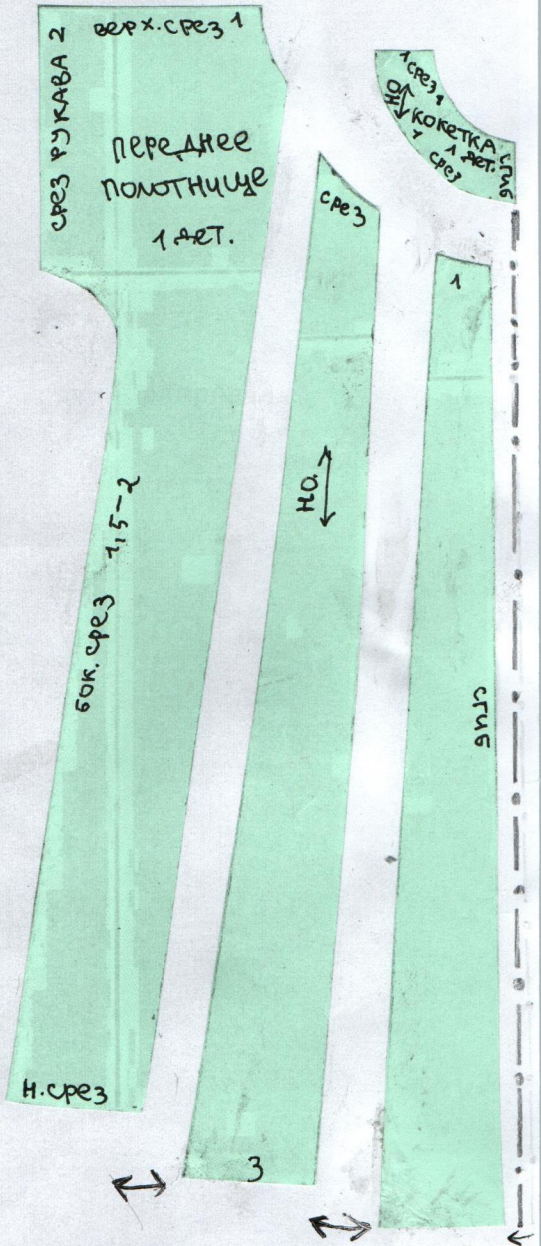
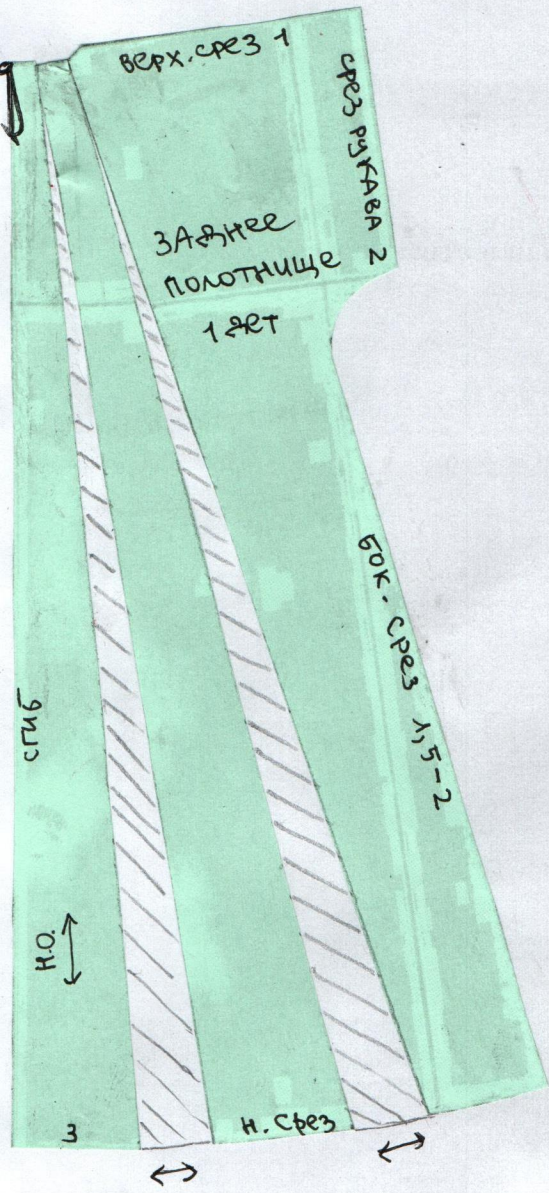
7-08-01

Нанесение линий фасона и необходимых надписей на чертеж основы платья





Приклеить или начертить чертёж готовых лекал модели ночной сорочки





г) человек-знаковая система

+ Ответ: а

**5. Где необходимо располагать основную надпись чертежа?**

- а) в левом нижнем углу
- б) в левом верхнем углу
- в) в правом нижнем углу
- г) в правом верхнем углу

— Ответ: а

### Специальная часть

**6. Чем больше номер машинной иглы, тем сама игла...**

- а) толще
- б) тоньше

+ Ответ: б

**7. При подборе ткани для изготовления изделий в лоскутной технике учитывается её...**

- а) прочность
- б) фактура и цвет
- в) упругость
- г) износостойкость

+ Ответ: б

**8. Направление долевой нити учитывают:**

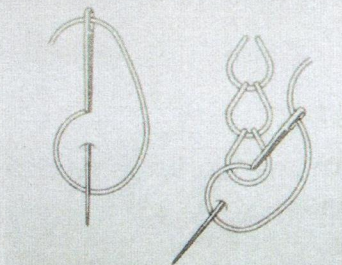
- а) чтобы изделие меньше сминалось
- б) для наиболее экономного раскроя ткани
- в) чтобы избежать деформации изделия в процессе носки
- г) просто так принято

+ Ответ: б



**9. Определите по рисунку вид ручного шва**

- а) стебельчатый
- б) тамбурный
- в) петельный
- г) вперед иголку



Ответ: б

**10. Композиция, выполненная из элементов, нашитых на основу ткани**

- а) мозаика
- б) витраж
- в) аппликация
- г) инкрустация

Ответ: б

**11. Какие потребности называют физиологическими?**

- а) потребность в жилье
- б) потребность в достижении лучших профессиональных результатов
- в) потребность в еде
- г) потребность в воспроизведении рода
- д) потребность в уважении
- е) потребность в одежде
- ж) потребность в защите от нищеты

*Выберите несколько правильных ответов*

Ответ: б, в

**12. Из какого вида теста готовят торт «Наполеон»?**

- а) бисквитное
- б) слоеное
- в) заварное

Ответ: б



13. На Новый год семья из 5 человек решила приготовить салат мясной и мясо по-французски. Сколько картофеля нужно купить, если на 1 порцию салата нужно 50 г очищенного картофеля, а на 1 порцию мяса по-французски - 150 г. Известно, что отходы при обработке сырого картофеля составляют 30%. На 5 человек нужно очищенного картофеля \_\_\_\_\_ г. Нужно купить: \_\_\_\_\_ кг. картофеля

Ответ: На 5 человек нужно очищенного картофеля 1000 г.  
Нужно купить: 1,4 кг картофеля.

14. Нельзя наливать в горячую эмалированную кастрюлю холодную воду, потому что - \_\_\_\_\_ эмаль.

Впишите пропущенные слова

Ответ: рискнет / треснет

15. Расшифруйте обозначения мерок:

- а) Сш - полуобхват шеи  
 б) Дт.с. - длина от талии до спинки  
 в) Вг - вырез горловины  
 г) Озап. - обхват запястья

16. Назовите вид рукоделия, в котором выполнена декоративная подушка, представленная на картинке. Укажите какие материалы и инструменты необходимы для изготовления такого изделия?



Ответ: вязание крючком;  
крючок, пряжа, ножницы.


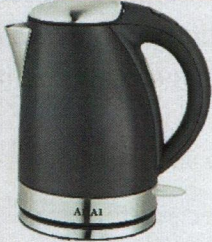
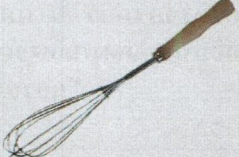




7-08-01

17. Этот вид рукоделия является одним из древнейших видов. Во все времена с помощью него можно было внести нотку индивидуальности и изысканности в предметы одежды, интерьера, домашний текстиль. Этот вид рукоделия основывается на нанесении стежков на ткань близко друг к другу.

✦ Ответ: вадж

18. Установите соответствие между рисунками, изображающими старинные устройства и современные приборы, удовлетворяющие ту же потребность. Для чего служат эти устройства?

Старина	Современность
1 	а 
2 	б 
3 	в 

✦ Ответ: 1-б; для утюжки ткани, одежды;  
2-в; для готовки, а именно для перемешивания пищевых продуктов, например, теста;  
3-а; для нагревания воды.



19. Какая деталь объединяет представленные образы?



Ответ: полоска на штанах

20. Из представленных рекомендаций по уходу за изделиями из кашемира выберите верные

- а) сушить изделие после стирки на горизонтальной поверхности вдали от источника тепла
- б) после стирки вещи следует максимально сильно отжать
- в) стирать вручную или в машине, установив деликатный режим и температуру воды не более 30°C
- г) утюжить при температуре 200°C, д) предметы гардероба из тонкого трикотажа следует хранить в сложенном состоянии на полке.

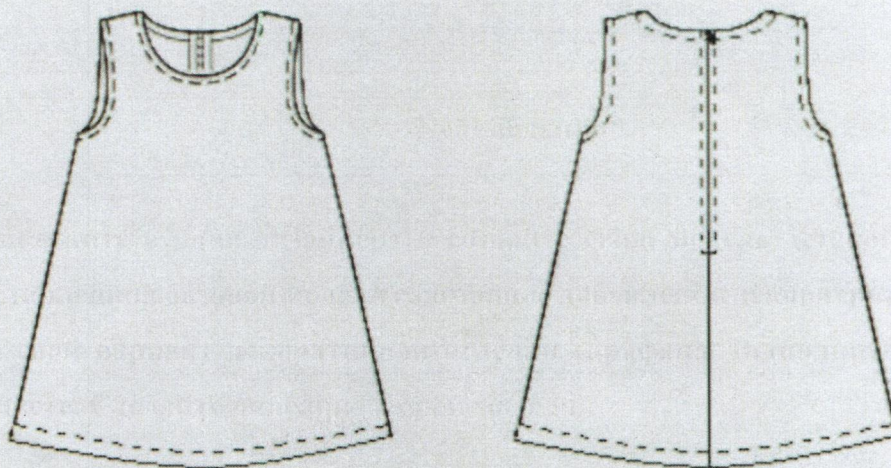
Ответ: авг



T-08-01

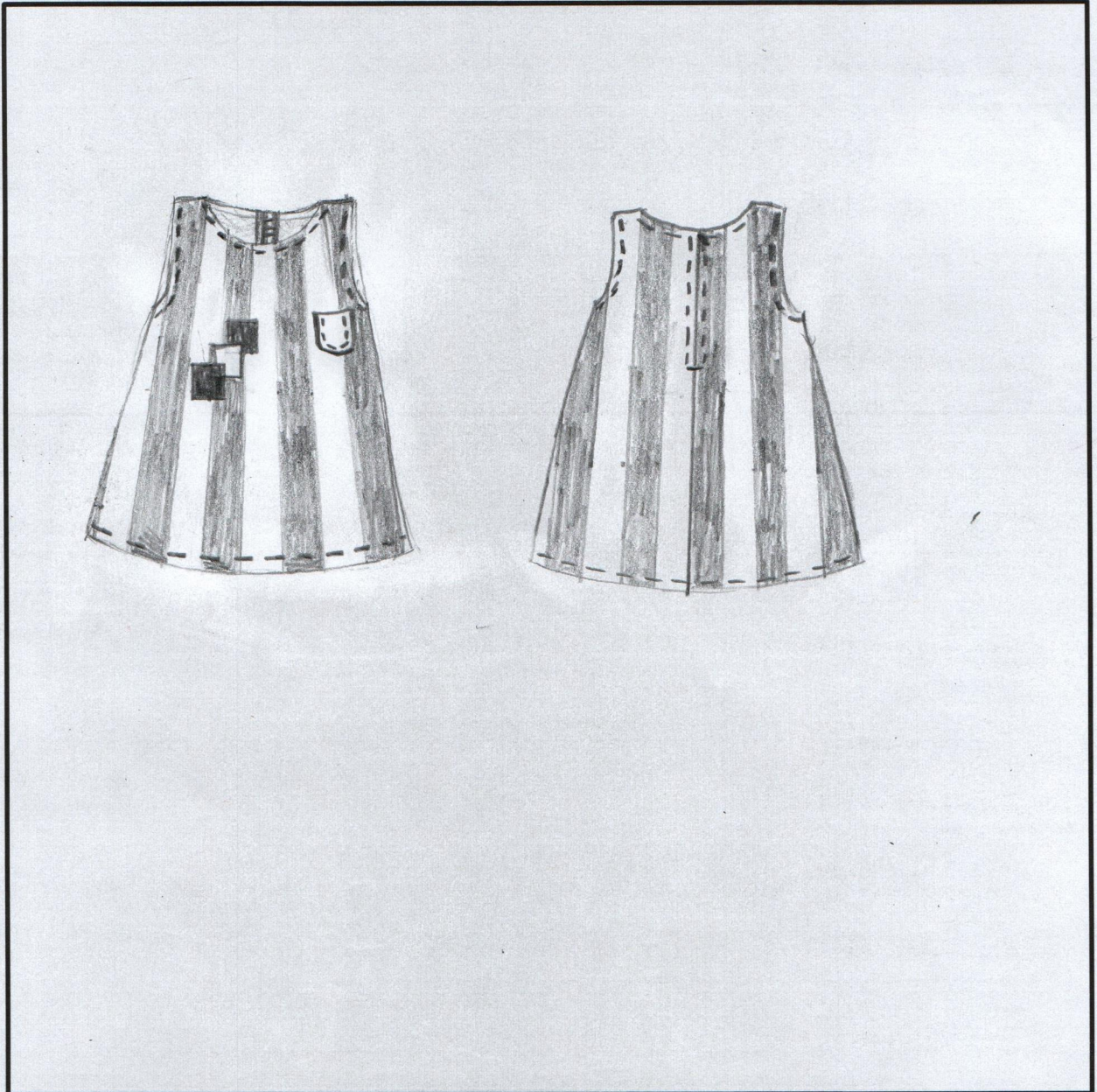
### Кейс задание

21. Выступите в роли дизайнера и создайте свою модель детского сарафана на основе представленной базовой модели с помощью добавления декоративных элементов. Предложите свой вариант декоративной отделки сарафана. Выполните эскиз вашего варианта в цвете. Сделайте описание вашей модели.





Эскиз:



58

Описание модели: Детский сарафан декорирован отделочными строчками по линии выреза горловины, рукавов, низа; накладным карманом на передней части и аппликацией, вышитой из кусочков ткани; рисунок ткани в полоску (вертикальный); на задней полочке проведены отделочные строчки по контуру застежки; карман на передней полочке также декорирован отделочной строчкой.



7-08-01

Lined writing area consisting of 20 horizontal lines.